



# **RAPORT Z PRZEPROWADZONYCH BADAŃ LOKALIZACJI NIESZCZELNOŚCI INSTALACJI**

## **1. Zakres opracowania**

Niniejsze opracowanie zostało wykonane na zlecenie Zakład Gospodarki Komunalnej w Czernicy, w związku ze stwierdzonym wyciekami ścieków z rurociągu kanalizacji tłocznej w miejscowości Dobrzykowice przy ul. Składowej.

## **2. Podstawa opracowania**

- Zlecenie na wykonanie prac
- Obowiązujące normy i przepisy
- Inwentaryzacja stanu istniejącego

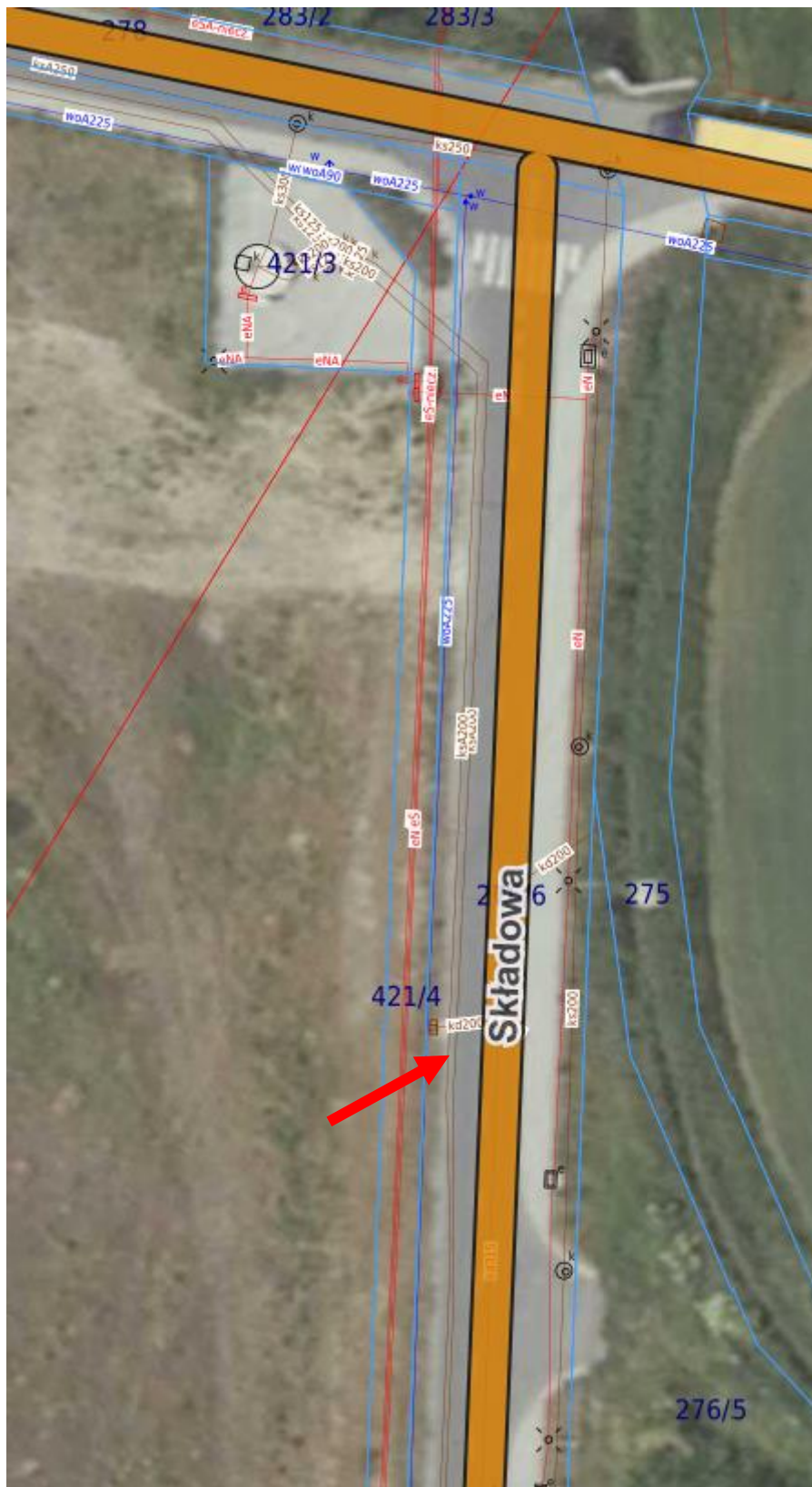
## **3. Wykonane prace**

Dnia 13 listopada 2024 roku, firma TOPKAN dokonała badania nieszczelności rurociągów tłocznych kanalizacji sanitarnej. Badania przeprowadzono z wykorzystaniem kamery inspekcyjnej, lokalizatora infrastruktury podziemnej oraz metody elektroakustycznej przy użyciu geofonu.

Przeprowadzone kamerowanie wykazało uszkodzenie rurociągu tłoczego na zgrzewie rur. Zlokalizowane miejsce, zostało dodatkowo punktowo precyzyjnie wskazane przy użyciu lokalizatora infrastruktury podziemnej. Przeprowadzona radiowa lokalizacja infrastruktury podziemnej wykazała, że rurociąg zlokalizowany jest na ~ 1,3 m głębokości. Miejsce zostało oznaczone przy użyciu sprayu geodezyjnego.

Dodatkowo, przeprowadzone pomiary przy użyciu geofonu potwierdziły miejsce, które zostało wskazane metodą inspekcji.

Mapa z naniesioną lokalizacją stwierdzonej nieprawidłowości



Zdjęcia 1,2,3,4 – dokumentacja fotograficzna z przebiegu realizacji prac





#### 4. Zalecenia

W związku z przeprowadzonymi pomiarami, firma TOPKAN zaleca:

- 1) Wykonanie odkrywki w obszarze wytypowanym przez sprzęt pomiarowy.

W przypadku gdyby okazało się, że w miejscu odkrywki nie stwierdzono nieszczelności rurociągu – zalecamy przeprowadzenie ponownych pomiarów zawężających obszar nieszczelności.

#### **UWAGA !**

*Lokalizacja wycieku uzależniona jest od wielu czynników, w szczególności od: jego wielkości, rodzaju instalacji, typu zastosowanych rur, głębokości ułożenia instalacji, jak też rodzaju otuliny. Wskazane miejsce w w/w raporcie traktować należy jako potencjalne miejsce wycieku. W przypadku gdyby okazało się, że w wytypowanym miejscu nie znajduje się awaria, zalecamy dokonanie kolejnych pomiarów mających na celu doprecyzowanie miejsca awarii.*

**TOPKAN Sp. z o. o.**  
ul. Włociańska 19B/3  
51-514 Wrocław  
NIP 895-221-40-20