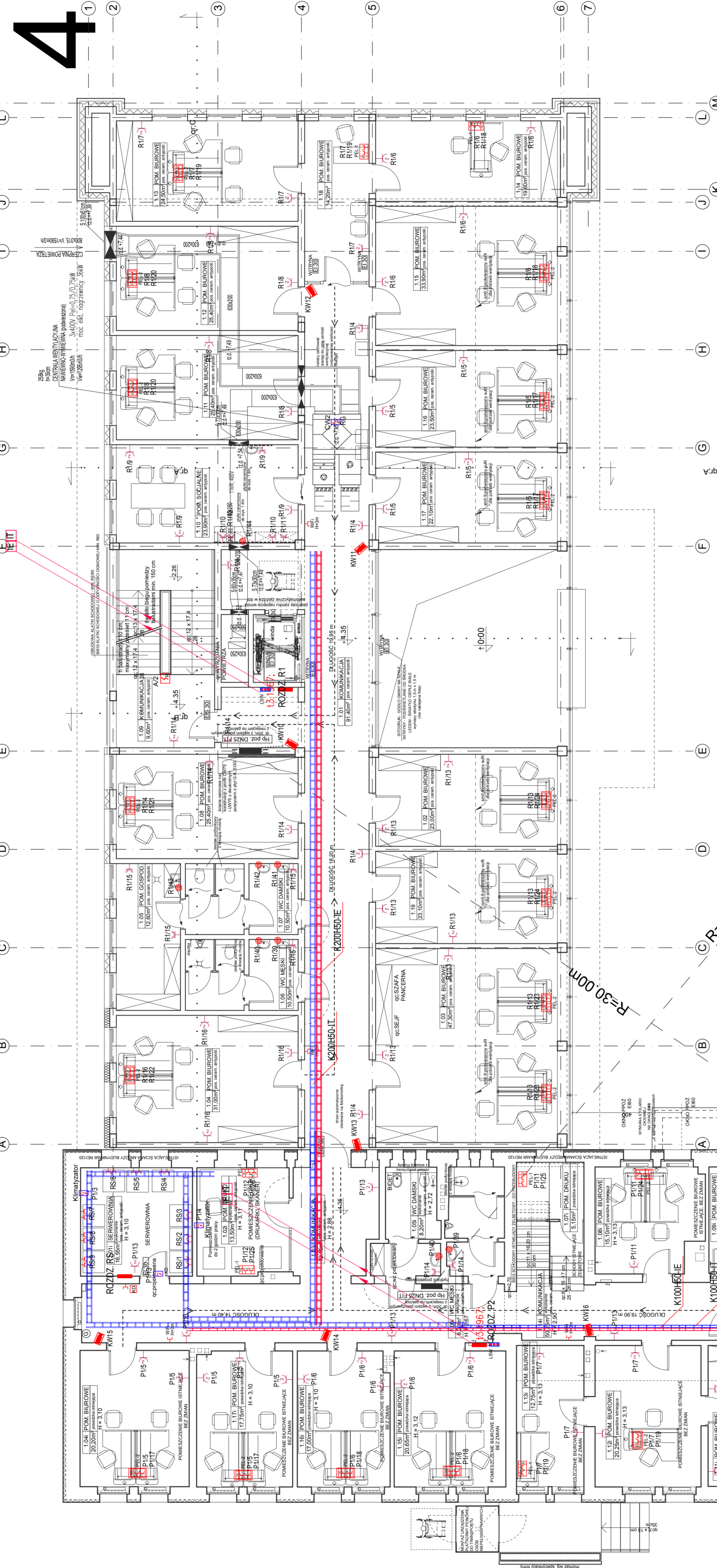


**BUDYNEK ISTNIEJĄCY**  
II strefa PPOŻ. II etap prac projektowo - budowlanych  
ZL III "D"

**PROJEKTOWANA ROZBUDOWA URZĘDU GMINY**  
I strefa PPOŻ. I etap prac projektowo - budowlanych  
ZL III "B"



**RZUT I PIĘTRA**

**BUDYNEK ISTNIEJĄCY**

**ZESTAWIENIE POMIESZCZEŃ - I PIĘTRO**

L.P.	NAZWA POMIESZCZENIA	POW. W m <sup>2</sup>
1.011	SERWEROWNIA	16,55 m <sup>2</sup>
1.021	POM. DRUKU	13,50 m <sup>2</sup>
1.031	KOMUNIKACJA	12,15 m <sup>2</sup>
1.041	POM. BIUROWE	20,20 m <sup>2</sup>
1.051	WC DAMSKI	8,20 m <sup>2</sup>
1.061	WC MĘSKI	8,20 m <sup>2</sup>
1.071	POM. DRUKU	5,15 m <sup>2</sup>
1.081	POM. BIUROWE	15,10 m <sup>2</sup>
1.091	POM. BIUROWE	15,30 m <sup>2</sup>
1.101	SALA KONFERENCYJNA	98,00 m <sup>2</sup>
1.111	POM. BIUROWE	20,10 m <sup>2</sup>
1.121	POM. BIUROWE	20,25 m <sup>2</sup>
1.131	POM. BIUROWE	12,75 m <sup>2</sup>
1.141	KOMUNIKACJA	50,25 m <sup>2</sup>
1.151	POM. BIUROWE	20,65 m <sup>2</sup>
1.161	POM. BIUROWE	17,00 m <sup>2</sup>
1.171	POM. BIUROWE	17,75 m <sup>2</sup>
<b>SUMA POW. UŻYTK. PIĘTRA</b>		<b>371,10 m<sup>2</sup></b>

**BUDYNEK PROJEKTOWANY**

**ZESTAWIENIE POMIESZCZEŃ ROZBUDOWY - I PIĘTRO**

L.P.	NAZWA POMIESZCZENIA	pow. użyt. m <sup>2</sup>
1.01	KOMUNIKACJA	91,40 m <sup>2</sup>
1.02	POMIESZCZENIE BIUROWE	23,10 m <sup>2</sup>
1.03	POMIESZCZENIE BIUROWE	47,30 m <sup>2</sup>
1.04	POMIESZCZENIE BIUROWE	31,00 m <sup>2</sup>
1.05	POMIESZCZENIE GOSPODARCZE	12,60 m <sup>2</sup>
1.06	WC MĘSKI	10,50 m <sup>2</sup>
1.07	WC DAMSKI	10,50 m <sup>2</sup>
1.08	POMIESZCZENIE BIUROWE	25,40 m <sup>2</sup>
1.09	KOMUNIKACJA	9,60 m <sup>2</sup>
1.10	POMIESZCZENIE SOCJALNE	23,90 m <sup>2</sup>
1.11	POMIESZCZENIE BIUROWE	25,40 m <sup>2</sup>
1.12	POMIESZCZENIE BIUROWE	25,40 m <sup>2</sup>
1.13	POMIESZCZENIE BIUROWE	24,50 m <sup>2</sup>
1.14	POMIESZCZENIE BIUROWE	33,90 m <sup>2</sup>
1.15	POMIESZCZENIE BIUROWE	39,90 m <sup>2</sup>
1.16	POMIESZCZENIE BIUROWE	23,50 m <sup>2</sup>
1.17	POMIESZCZENIE BIUROWE	22,10 m <sup>2</sup>
1.18	POMIESZCZENIE BIUROWE	14,20 m <sup>2</sup>
1.19	POMIESZCZENIE BIUROWE	23,00 m <sup>2</sup>
<b>SUMA POW. UŻYTK. I PIĘTRA</b>		<b>496,90 m<sup>2</sup></b>

- SCIANY ISTNIEJĄCE**
- SCIANY PROJEKTOWANE**
- SCIANY DO WYBURZENIA**
- ZEL BET**
- SCIANA OSŁONOWA NA KONSTRUKCJI Z PROFILI CW75 I UW75 Z DWUKROTNYM POSZYCIEM Z PŁYT G-K, WYPEŁNIENIE WĘGLA MINERALNA, SCIANA ODPORNOŚCI OGNIOWEJ EI30 - SCIANA SYSTEMOWA**
- HYDRANT WĘWNETRZNY DN25 FIT**  
z węzłem 30m, z miejscem na gaśnicę pod wjazdem, szafka hydrantowa wklejowa w kolorze białym (RAL9003) - standard wznioły (wys. x szer. x gł.) 900 x 750 x 180 mm

**ARCHIGRA**  
BIURO PROJEKTOWE  
GRAŻYNA RAJEWSKA

**RZUT I PIĘTRA - PROJEKT**

Grupa Członków: Grupa Członków: 103 Członków  
 Nr. projektu: 4430/2019/IV w spec. (mł. et.)  
 Nr. licencji: 2004/05/2008 w spec. (mł. et.)  
 Data: 07.07.2019  
 Skala: 1:50  
 Strona: 3 z 26  
 Tytuł: ELEKTR.

SCIANA ZNIEKOROWALNOŚCI ODPORNOŚCI OGNIOWEJ EI30  
SCIANA TERMIZACyjNA - STYROFOAM DO WYMIANY WĘGLA