

Edytor Artur Sasinowski  
 Telefon  
 faks  
 e-Mail artur.sasinowski@pxf.pl

## Spis treści

<b>SP Chrzęstawa Wielka</b>	
Spis treści	1
<b>0-1 Hol</b>	
<b>Sceny świetlne</b>	
<b>Podstawowe</b>	
Podsumowanie	4
<b>AW</b>	
Podsumowanie	5
<b>0-3 WC NP</b>	
<b>Sceny świetlne</b>	
<b>Podstawowe</b>	
Podsumowanie	6
<b>AW</b>	
Podsumowanie	7
<b>0-4 WC</b>	
Podsumowanie	8
<b>0-6 Kotłownia</b>	
Podsumowanie	9
<b>0-7 Stołówka</b>	
<b>Sceny świetlne</b>	
<b>Podstawowe</b>	
Podsumowanie	10
<b>AW</b>	
Podsumowanie	11
<b>0-8 Kuchnia</b>	
<b>Sceny świetlne</b>	
<b>Podstawowe</b>	
Podsumowanie	12
<b>AW</b>	
Podsumowanie	13
<b>0-10 Przygotownia</b>	
Podsumowanie	14
<b>0-11 Komunikacja</b>	
<b>Sceny świetlne</b>	
<b>Podstawowe</b>	
Podsumowanie	15
<b>AW</b>	
Podsumowanie	16
<b>0-12 Pom. soc.</b>	
Podsumowanie	17
<b>0-18 Komunikacja</b>	
<b>Sceny świetlne</b>	
<b>Podstawowe</b>	
Podsumowanie	18
<b>AW</b>	
Podsumowanie	19
<b>0-19 Kl. schodowa</b>	
<b>Sceny świetlne</b>	
<b>Podstawowe</b>	
Podsumowanie	20
<b>AW</b>	
Podsumowanie	21
<b>0-22 Komunikacja</b>	
<b>Sceny świetlne</b>	

Edytor Artur Sasinowski  
 Telefon  
 faks  
 e-Mail artur.sasinowski@pxf.pl

## Spis treści

<b>Podstawowe</b>	
Podsumowanie	22
<b>AW</b>	
Podsumowanie	23
<b>0-23 Szatnia</b>	
Podsumowanie	24
<b>0-24 Komunikacja</b>	
<b>Sceny świetlne</b>	
<b>Podstawowe</b>	
Podsumowanie	25
<b>AW</b>	
Podsumowanie	26
<b>0-26 Sala przedszkolna</b>	
<b>Sceny świetlne</b>	
<b>Podstawowe</b>	
Podsumowanie	27
<b>AW</b>	
Podsumowanie	28
<b>1-1 Kl. schodowa</b>	
<b>Sceny świetlne</b>	
<b>Podstawowe</b>	
Podsumowanie	29
<b>AW</b>	
Podsumowanie	30
<b>1-2 Hol</b>	
<b>Sceny świetlne</b>	
<b>Podstawowe</b>	
Podsumowanie	31
<b>AW</b>	
Podsumowanie	32
<b>1-3 Sala lekcyjna</b>	
<b>Sceny świetlne</b>	
<b>Podstawowe</b>	
Podsumowanie	33
<b>AW</b>	
Podsumowanie	34
<b>1-6 Komunikacja</b>	
<b>Sceny świetlne</b>	
<b>Podstawowe</b>	
Podsumowanie	35
<b>AW</b>	
Podsumowanie	36
<b>1-9 Higienistka</b>	
Podsumowanie	37
<b>1-12 Kl. schodowa</b>	
<b>Sceny świetlne</b>	
<b>Podstawowe</b>	
Podsumowanie	38
<b>AW</b>	
Podsumowanie	39
<b>1-14 Biblioteka</b>	
<b>Sceny świetlne</b>	
<b>Podstawowe</b>	
Podsumowanie	40



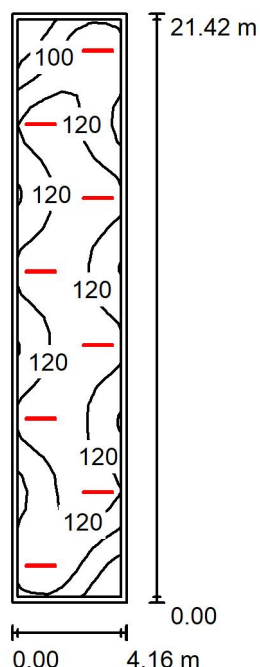
Edytor Artur Sasinowski  
 Telefon  
 faks  
 e-Mail artur.sasinowski@pxf.pl

## Spis treści

<b>AW</b>		
	Podsumowanie	41
<b>1-18 WC</b>		
	Podsumowanie	42
<b>1-19 WC</b>		
	Podsumowanie	43
<b>1-20 Świetlica</b>		
<b>Sceny świetlne</b>		
<b>Podstawowe</b>		
	Podsumowanie	44
<b>AW</b>		
	Podsumowanie	45

Edytor Artur Sasinowski  
 Telefon  
 faks  
 e-Mail artur.sasinowski@pxf.pl

## 0-1 Hol / Podstawowe / Podsumowanie



Wysokość pomieszczenia: 3.300 m, Wysokość montażu: 3.300 m,  
 Współczynnik konserwacji: 0.80

Wartości Lux, Skala 1:276

Powierzchnia	$\rho$ [%]	$E_m$ [lx]	$E_{min}$ [lx]	$E_{max}$ [lx]	$E_{min} / E_m$
Płaszczyzna pracy	/	117	63	138	0.540
Podłoga	20	114	55	139	0.485
Sufit	70	31	18	40	0.579
Ściany (4)	50	74	23	260	/

### Płaszczyzna pracy:

Wysokość: 0.000 m  
 Siatka: 33 x 7 Punkty  
 Margines: 0.200 m

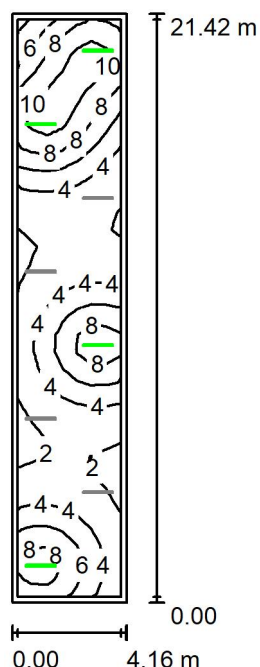
### Wykaz opraw

Nr.	Ilość	Etykieta (Czynnik korekcyjny)	$\Phi$ (Oprawa) [lm]	$\Phi$ (Lampy) [lm]	P [W]
1	4	PXF Lighting PX4040522 SIGMA II LED OPAL 1085 4000K (1.000)	2380	2380	25.0
2	4	PXF Lighting PX4040522 SIGMA II LED OPAL 1085 4000K (1.000)	2380	2380	25.0
W sumie:			19040	19040	200.0

Specyfikacja mocy przyłączeniowej:  $2.24 \text{ W/m}^2 = 1.93 \text{ W/m}^2/100 \text{ lx}$  (Powierzchnia podstawowa:  $89.11 \text{ m}^2$ )

Edytor Artur Sasinowski  
Telefon  
faks  
e-Mail artur.sasinowski@pxf.pl

## 0-1 Hol / AW / Podsumowanie



Wysokość pomieszczenia: 3.300 m, Wysokość montażu: 3.300 m,  
Współczynnik konserwacji: 0.80

Wartości Lux, Skala 1:276

Powierzchnia	$\rho$ [%]	$E_m$ [lx]	$E_{min}$ [lx]	$E_{max}$ [lx]	$E_{min} / E_m$
Płaszczyzna pracy	/	5.19	1.67	11	0.322
Podłoga	20	5.10	1.51	11	0.295
Sufit	70	0.00	0.00	0.00	0.000
Ściany (4)	50	3.17	0.00	30	/

**Płaszczyzna pracy:**

Wysokość: 0.000 m  
Siatka: 33 x 7 Punkty  
Margines: 0.200 m

Scena oświetlenia awaryjnego (EN 1838):  
Zostanie obliczone tylko światło bezpośrednie.  
Współdziałanie odbitego światła nie jest uwzględnione.

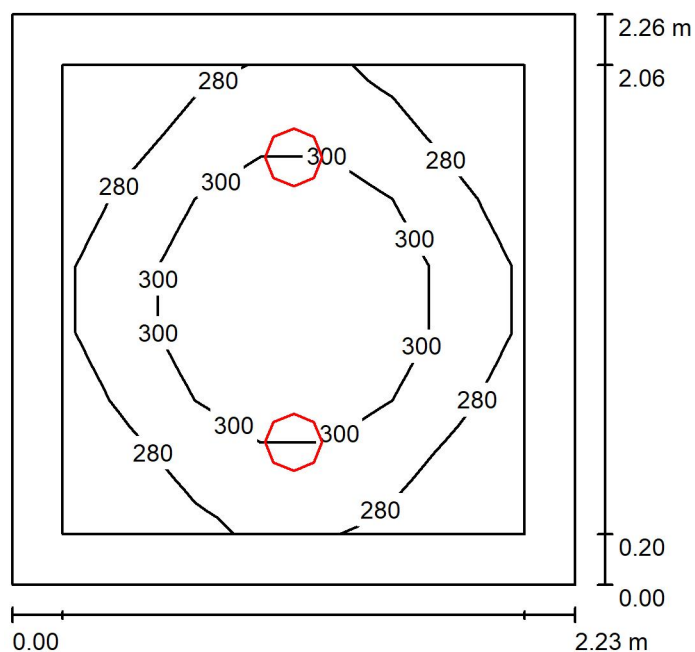
## Wykaz oprav

Nr.	Ilość	Etykieta (Czynnik korekcyjny)	Φ (Oprawa) [lm]	Φ (Lampy) [lm]	P [W]
1	4	PXF Lighting PX4040522 SIGMA II LED OPAL 1085 4000K (1.000)	309	309	25.0
			W sumie: 1238	W sumie: 1238	100.0

Specyfikacja mocy przyłączeniowej:  $1.12 \text{ W/m}^2 = 21.63 \text{ W/m}^2/100 \text{ lx}$  (Powierzchnia podstawowa:  $89.11 \text{ m}^2$ )

Edytor Artur Sasinowski  
 Telefon  
 faks  
 e-Mail artur.sasinowski@pxf.pl

### 0-3 WC NP / Podstawowe / Podsumowanie



Wysokość pomieszczenia: 3.300 m, Wysokość montażu: 3.300 m,  
 Współczynnik konserwacji: 0.80

Wartości Lux, Skala 1:30

Powierzchnia	$\rho$ [%]	$E_m$ [lx]	$E_{min}$ [lx]	$E_{max}$ [lx]	$E_{min} / E_m$
Płaszczyzna pracy	/	291	261	321	0.896
Podłoga	20	183	153	202	0.834
Sufit	70	72	50	88	0.689
Ściany (4)	50	161	49	642	/

#### Płaszczyzna pracy:

Wysokość: 0.850 m  
 Siatka: 7 x 7 Punkty  
 Margines: 0.200 m

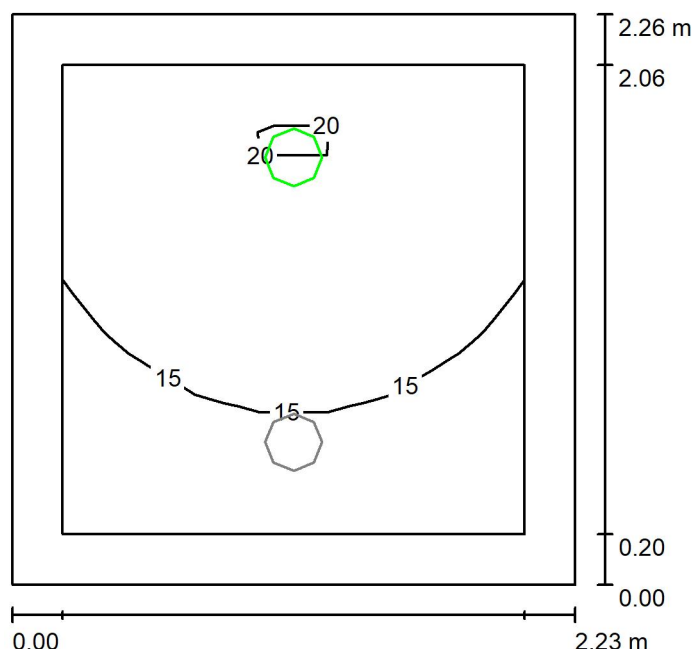
#### Wykaz opraw

Nr.	Ilość	Etykieta (Czynnik korekcyjny)	$\Phi$ (Oprawa) [lm]	$\Phi$ (Lampy) [lm]	P [W]
1	1	PXF Lighting PX1487136 BARI ECO LED DLN 19W 4000K (1.000)	2030	2030	19.0
2	1	PXF Lighting PX1487136 BARI ECO LED DLN 19W 4000K (1.000)	2030	2030	19.0
W sumie:			4060	4060	38.0

Specyfikacja mocy przyłączeniowej:  $7.54 \text{ W/m}^2 = 2.59 \text{ W/m}^2/100 \text{ lx}$  (Powierzchnia podstawowa:  $5.04 \text{ m}^2$ )

Edytor Artur Sasinowski  
 Telefon  
 faks  
 e-Mail artur.sasinowski@pxf.pl

## 0-3 WC NP / AW / Podsumowanie



Wysokość pomieszczenia: 3.300 m, Wysokość montażu: 3.300 m,  
 Współczynnik konserwacji: 0.80

Wartości Lux, Skala 1:30

Powierzchnia	$\rho$ [%]	$E_m$ [lx]	$E_{min}$ [lx]	$E_{max}$ [lx]	$E_{min} / E_m$
Płaszczyzna pracy	/	16	10	20	0.625
Podłoga	20	9.16	5.89	11	0.643
Sufit	70	0.00	0.00	0.00	0.000
Ściany (4)	50	7.21	0.00	92	/

### Płaszczyzna pracy:

Wysokość: 0.850 m  
 Siatka: 7 x 7 Punkty  
 Margines: 0.200 m

### Scena oświetlenia awaryjnego (EN 1838):

Zostanie obliczone tylko światło bezpośrednie.

Współdziałanie odbitego światła nie jest uwzględnione.

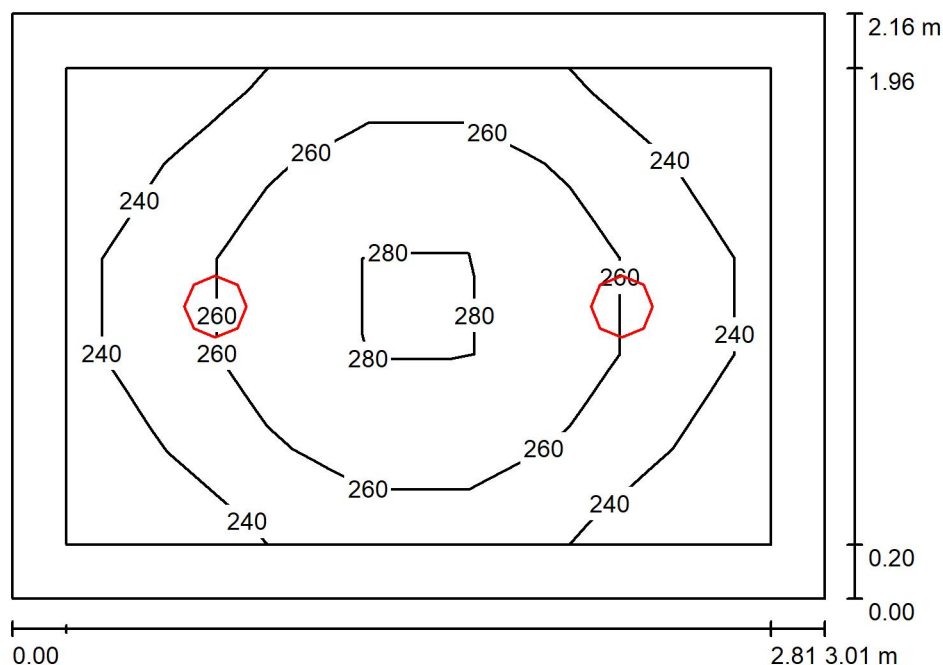
### Wykaz opraw

Nr.	Ilość	Etykieta (Czynnik korekcyjny)	$\Phi$ (Oprawa) [lm]	$\Phi$ (Lampy) [lm]	P [W]
1	1	PXF Lighting PX1487136 BARI ECO LED DLN 19W 4000K (1.000)	325	325	19.0
W sumie:			325	325	19.0

Specyfikacja mocy przyłączeniowej:  $3.77 \text{ W/m}^2 = 23.35 \text{ W/m}^2 / 100 \text{ lx}$  (Powierzchnia podstawowa:  $5.04 \text{ m}^2$ )

Edytor Artur Sasinowski  
 Telefon  
 faks  
 e-Mail artur.sasinowski@pxf.pl

## 0-4 WC / Podsumowanie



Wysokość pomieszczenia: 3.300 m, Wysokość montażu: 3.300 m,  
 Współczynnik konserwacji: 0.80

Wartości Lux, Skala 1:28

Powierzchnia	$\rho$ [%]	$E_m$ [lx]	$E_{min}$ [lx]	$E_{max}$ [lx]	$E_{min} / E_m$
Płaszczyzna pracy	/	255	226	286	0.884
Podłoga	20	166	135	188	0.816
Sufit	70	56	40	67	0.711
Ściany (4)	50	132	40	377	/

### Płaszczyzna pracy:

Wysokość: 0.850 m  
 Siatka: 7 x 5 Punkty  
 Margines: 0.200 m

### Wykaz opraw

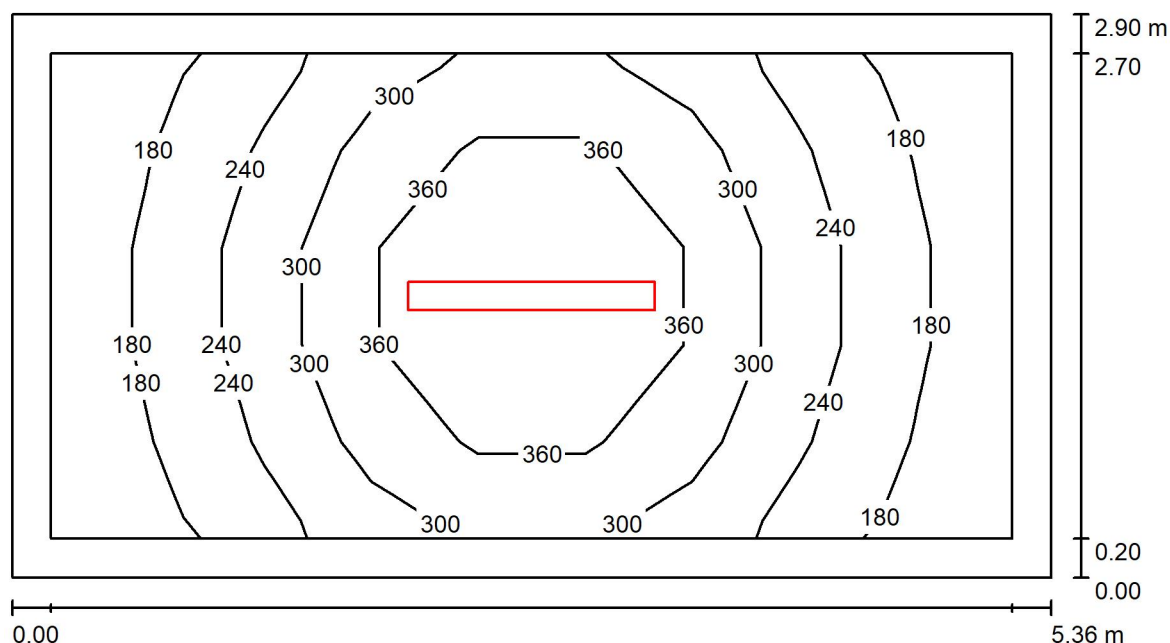
Nr.	Ilość	Etykieta (Czynnik korekcyjny)	$\Phi$ (Oprawa) [lm]	$\Phi$ (Lampy) [lm]	P [W]
1	2	PXF Lighting PX1487136 BARI ECO LED DLN 19W 4000K (1.000)	2030	2030	19.0
W sumie:			4060	4060	38.0

Specyfikacja mocy przyłączeniowej:  $5.84 \text{ W/m}^2 = 2.29 \text{ W/m}^2/100 \text{ lx}$  (Powierzchnia podstawowa:  $6.50 \text{ m}^2$ )



Edytor Artur Sasinowski  
 Telefon  
 faks  
 e-Mail artur.sasinowski@pxf.pl

## 0-6 Kotłownia / Podsumowanie



Wysokość pomieszczenia: 3.300 m, Wysokość montażu: 3.300 m,  
 Współczynnik konserwacji: 0.80

Wartości Lux, Skala 1:39

Powierzchnia	$\rho$ [%]	$E_m$ [lx]	$E_{min}$ [lx]	$E_{max}$ [lx]	$E_{min} / E_m$
Płaszczyzna pracy	/	272	150	443	0.550
Podłoga	20	193	114	274	0.591
Sufit	70	85	41	507	0.480
Ściany (4)	50	138	59	351	/

### Płaszczyzna pracy:

Wysokość: 0.850 m  
 Siatka: 9 x 5 Punkty  
 Margines: 0.200 m

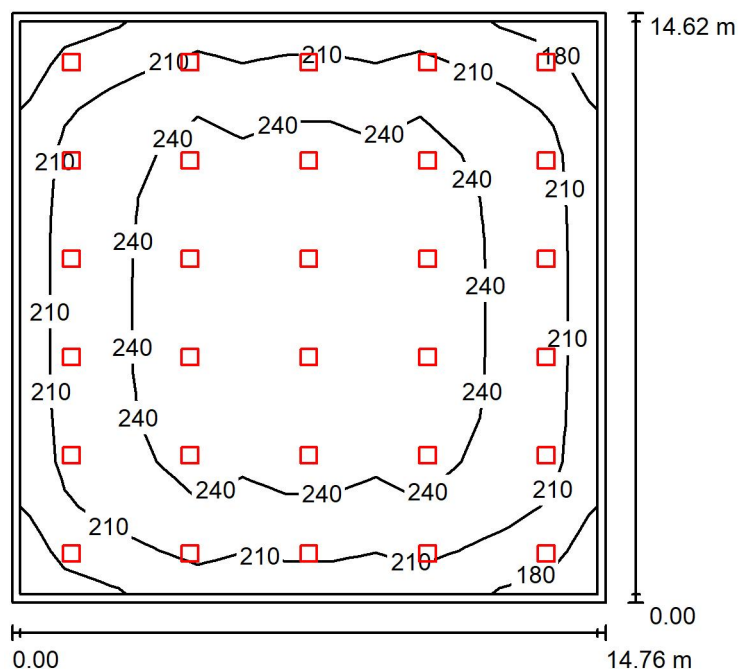
### Wykaz opraw

Nr.	Ilość	Etykieta (Czynnik korekcyjny)	$\Phi$ (Oprawa) [lm]	$\Phi$ (Lampy) [lm]	P [W]
1	1	PXF Lighting PX2040193 FIBRA LED IP66 1272mm 2x 4000K (1.000)	8230	8230	58.0
W sumie:			8230	8230	58.0

Specyfikacja mocy przyłączeniowej:  $3.73 \text{ W/m}^2 = 1.37 \text{ W/m}^2/100 \text{ lx}$  (Powierzchnia podstawowa:  $15.54 \text{ m}^2$ )

Edytor Artur Sasinowski  
 Telefon  
 faks  
 e-Mail artur.sasinowski@pxf.pl

## 0-7 Stołówka / Podstawowe / Podsumowanie



Wysokość pomieszczenia: 3.300 m, Wysokość montażu: 3.300 m,  
 Współczynnik konserwacji: 0.80

Wartości Lux, Skala 1:188

Powierzchnia	$\rho$ [%]	$E_m$ [lx]	$E_{min}$ [lx]	$E_{max}$ [lx]	$E_{min} / E_m$
Płaszczyzna pracy	/	228	164	268	0.717
Podłoga	20	207	115	250	0.556
Sufit	70	46	39	53	0.839
Ściany (4)	50	110	40	161	/

### Płaszczyzna pracy:

Wysokość: 0.850 m  
 Siatka: 13 x 13 Punkty  
 Margines: 0.200 m

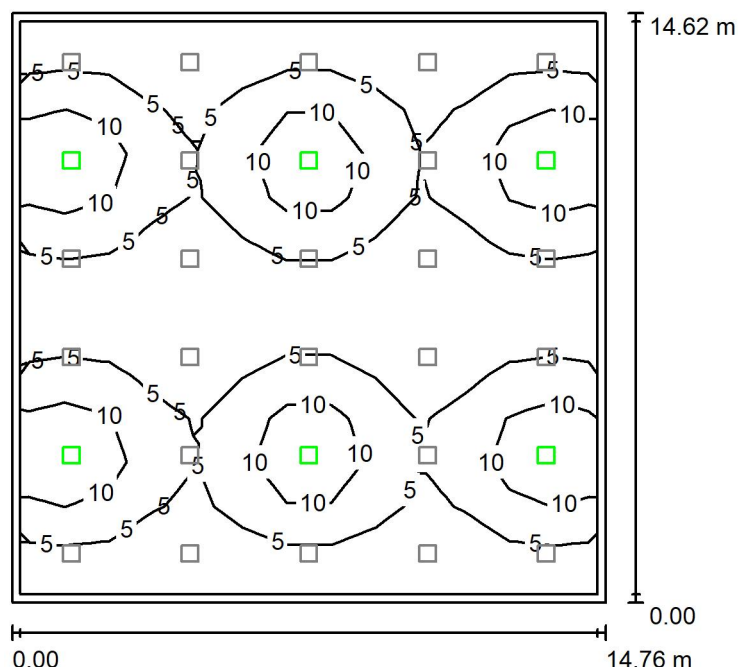
### Wykaz opraw

Nr.	Ilość	Etykieta (Czynnik korekcyjny)	$\Phi$ (Oprawa) [lm]	$\Phi$ (Lampy) [lm]	P [W]
1	24	PXF Lighting PX0906288 FINESTRA LED 407x407 MPRM 4000K (1.000)	2070	2070	19.0
2	6	PXF Lighting PX0906288 FINESTRA LED 407x407 MPRM 4000K (1.000)	2070	2070	19.0
W sumie:			62101	W sumie: 62100	570.0

Specyfikacja mocy przyłączeniowej:  $2.64 \text{ W/m}^2 = 1.16 \text{ W/m}^2/100 \text{ lx}$  (Powierzchnia podstawowa:  $215.79 \text{ m}^2$ )

Edytor Artur Sasinowski  
 Telefon  
 faks  
 e-Mail artur.sasinowski@pxf.pl

## 0-7 Stołówka / AW / Podsumowanie



Wysokość pomieszczenia: 3.300 m, Wysokość montażu: 3.300 m,  
 Współczynnik konserwacji: 0.80

Wartości Lux, Skala 1:188

Powierzchnia	$\rho$ [%]	$E_m$ [lx]	$E_{min}$ [lx]	$E_{max}$ [lx]	$E_{min} / E_m$
Płaszczyzna pracy	/	6.11	1.90	18	0.311
Podłoga	20	5.36	1.58	11	0.296
Sufit	70	0.00	0.00	0.00	0.000
Ściany (4)	50	2.24	0.00	11	/

### Płaszczyzna pracy:

Wysokość: 0.850 m  
 Siatka: 13 x 13 Punkty  
 Margines: 0.200 m

Scena oświetlenia awaryjnego (EN 1838):

Zostanie obliczone tylko światło bezpośrednie.

Współdziałanie odbitego światła nie jest uwzględnione.

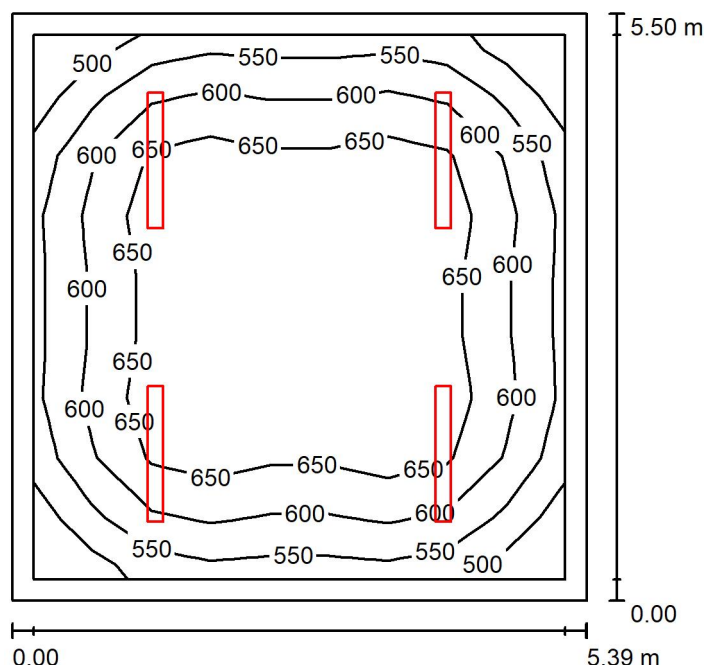
### Wykaz opraw

Nr.	Ilość	Etykieta (Czynnik korekcyjny)	$\Phi$ (Oprawa) [lm]	$\Phi$ (Lampy) [lm]	P [W]
1	6	PXF Lighting PX0906288 FINESTRA LED 407x407 MPRM 4000K (1.000)	331	331	19.0
W sumie:			1987	1987	114.0

Specyfikacja mocy przyłączeniowej:  $0.53 \text{ W/m}^2 = 8.65 \text{ W/m}^2/100 \text{ lx}$  (Powierzchnia podstawowa:  $215.79 \text{ m}^2$ )

Edytor Artur Sasinowski  
 Telefon  
 faks  
 e-Mail artur.sasinowski@pxf.pl

## 0-8 Kuchnia / Podstawowe / Podsumowanie



Wysokość pomieszczenia: 3.300 m, Wysokość montażu: 3.300 m,  
 Współczynnik konserwacji: 0.80

Wartości Lux, Skala 1:71

Powierzchnia	$\rho$ [%]	$E_m$ [lx]	$E_{min}$ [lx]	$E_{max}$ [lx]	$E_{min} / E_m$
Płaszczyzna pracy	/	618	470	703	0.761
Podłoga	20	491	344	586	0.702
Sufit	70	198	136	581	0.688
Ściany (4)	50	358	221	531	/

### Płaszczyzna pracy:

Wysokość: 0.850 m  
 Siatka: 9 x 9 Punkty  
 Margines: 0.200 m

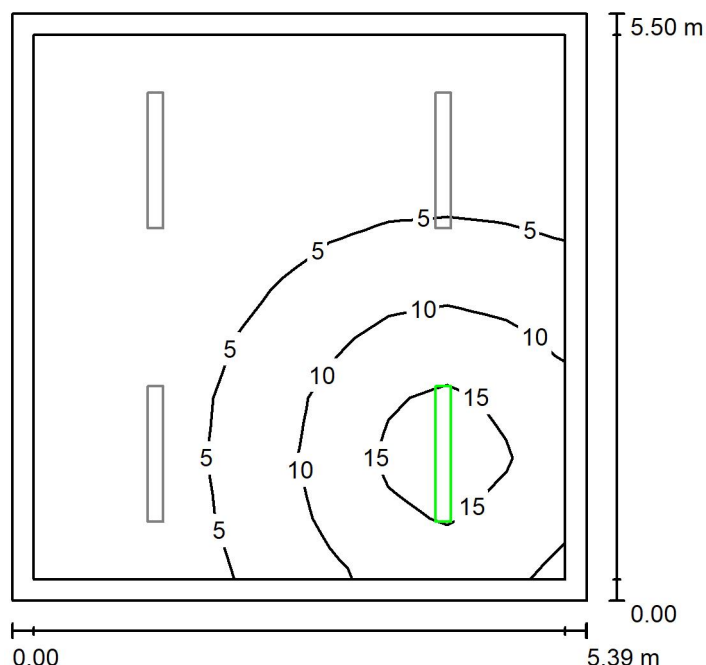
### Wykaz opraw

Nr.	Ilość	Etykieta (Czynnik korekcyjny)	$\Phi$ (Oprawa) [lm]	$\Phi$ (Lampy) [lm]	P [W]
1	3	PXF Lighting PX2040193 FIBRA LED IP66 1272mm 2x 4000K (1.000)	8230	8230	58.0
2	1	PXF Lighting PX2040193 FIBRA LED IP66 1272mm 2x 4000K (1.000)	8230	8230	58.0
W sumie:			32920	32920	232.0

Specyfikacja mocy przyłączeniowej:  $7.83 \text{ W/m}^2 = 1.27 \text{ W/m}^2/100 \text{ lx}$  (Powierzchnia podstawowa:  $29.65 \text{ m}^2$ )

Edytor Artur Sasinowski  
 Telefon  
 faks  
 e-Mail artur.sasinowski@pxf.pl

## 0-8 Kuchnia / AW / Podsumowanie



Wysokość pomieszczenia: 3.300 m, Wysokość montażu: 3.300 m,  
 Współczynnik konserwacji: 0.80

Wartości Lux, Skala 1:71

Powierzchnia	$\rho$ [%]	$E_m$ [lx]	$E_{min}$ [lx]	$E_{max}$ [lx]	$E_{min} / E_m$
Płaszczyzna pracy	/	5.60	0.50	18	0.089
Podłoga	20	4.11	0.53	10	0.129
Sufit	70	0.56	0.00	21	0.003
Ściany (4)	50	2.65	0.10	16	/

### Płaszczyzna pracy:

Wysokość: 0.850 m  
 Siatka: 9 x 9 Punkty  
 Margines: 0.200 m

Scena oświetlenia awaryjnego (EN 1838):

Zostanie obliczone tylko światło bezpośrednie.

Współdziałanie odbitego światła nie jest uwzględnione.

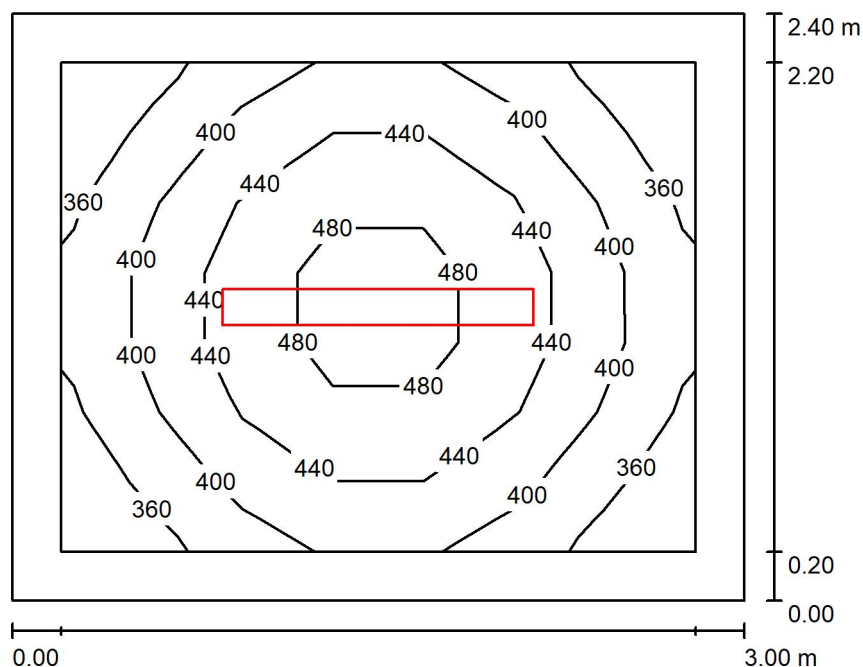
### Wykaz opraw

Nr.	Ilość	Etykieta (Czynnik korekcyjny)	$\Phi$ (Oprawa) [lm]	$\Phi$ (Lampy) [lm]	P [W]
1	1	PXF Lighting PX2040193 FIBRA LED IP66 1272mm 2x 4000K (1.000)	412	412	58.0
W sumie:			412	412	58.0

Specyfikacja mocy przyłączeniowej:  $1.96 \text{ W/m}^2 = 34.91 \text{ W/m}^2/100 \text{ lx}$  (Powierzchnia podstawowa:  $29.65 \text{ m}^2$ )

Edytor Artur Sasinowski  
 Telefon  
 faks  
 e-Mail artur.sasinowski@pxf.pl

## 0-10 Przygotowalnia / Podsumowanie



Wysokość pomieszczenia: 3.300 m, Wysokość montażu: 3.300 m,  
 Współczynnik konserwacji: 0.80

Wartości Lux, Skala 1:31

Powierzchnia	$\rho$ [%]	$E_m$ [lx]	$E_{min}$ [lx]	$E_{max}$ [lx]	$E_{min} / E_m$
Płaszczyzna pracy	/	422	349	504	0.828
Podłoga	20	275	217	320	0.789
Sufit	70	174	100	579	0.571
Ściany (4)	50	258	123	522	/

### Płaszczyzna pracy:

Wysokość: 0.850 m  
 Siatka: 7 x 7 Punkty  
 Margines: 0.200 m

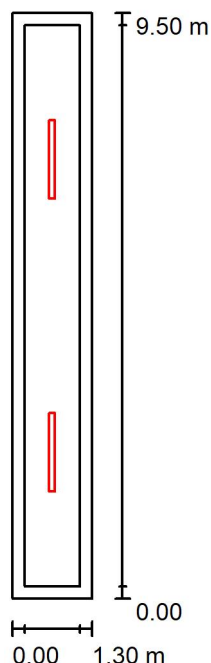
### Wykaz opraw

Nr.	Ilość	Etykieta (Czynnik korekcyjny)	$\Phi$ (Oprawa) [lm]	$\Phi$ (Lampy) [lm]	P [W]
1	1	PXF Lighting PX2040193 FIBRA LED IP66 1272mm 2x 4000K (1.000)	8230	8230	58.0
W sumie:			8230	8230	58.0

Specyfikacja mocy przyłączeniowej:  $8.06 \text{ W/m}^2 = 1.91 \text{ W/m}^2/100 \text{ lx}$  (Powierzchnia podstawowa:  $7.20 \text{ m}^2$ )

Edytor Artur Sasinowski  
 Telefon  
 faks  
 e-Mail artur.sasinowski@pxf.pl

## 0-11 Komunikacja / Podstawowe / Podsumowanie



Wysokość pomieszczenia: 3.300 m, Wysokość montażu: 3.300 m,  
 Współczynnik konserwacji: 0.80

Wartości Lux, Skala 1:123

Powierzchnia	$\rho$ [%]	$E_m$ [lx]	$E_{min}$ [lx]	$E_{max}$ [lx]	$E_{min} / E_m$
Płaszczyzna pracy	/	137	103	159	0.754
Podłoga	20	133	88	161	0.658
Sufit	70	110	36	414	0.331
Ściany (4)	50	138	41	664	/

### Płaszczyzna pracy:

Wysokość: 0.000 m  
 Siatka: 1 x 11 Punkty  
 Margines: 0.200 m

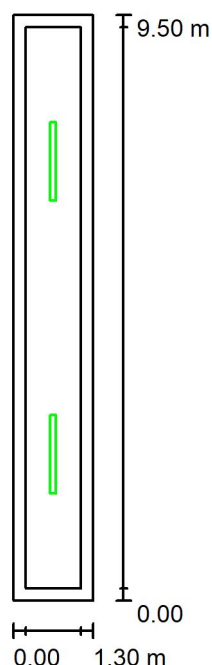
### Wykaz opraw

Nr.	Ilość	Etykieta (Czynnik korekcyjny)	$\Phi$ (Oprawa) [lm]	$\Phi$ (Lampy) [lm]	P [W]
1	2	PXF Lighting PX2040157 FIBRA LED IP66 1272mm 1x 4000K (1.000)	4160	4160	30.0
W sumie:			8320	8320	60.0

Specyfikacja mocy przyłączeniowej:  $4.86 \text{ W/m}^2 = 3.54 \text{ W/m}^2/100 \text{ lx}$  (Powierzchnia podstawowa:  $12.35 \text{ m}^2$ )

Edytor Artur Sasinowski  
 Telefon  
 faks  
 e-Mail artur.sasinowski@pxf.pl

## 0-11 Komunikacja / AW / Podsumowanie



Wysokość pomieszczenia: 3.300 m, Wysokość montażu: 3.300 m,  
 Współczynnik konserwacji: 0.80

Wartości Lux, Skala 1:123

Powierzchnia	$\rho$ [%]	$E_m$ [lx]	$E_{min}$ [lx]	$E_{max}$ [lx]	$E_{min} / E_m$
Płaszczyzna pracy	/	9.17	6.14	11	0.669
Podłoga	20	8.91	4.50	11	0.505
Sufit	70	2.96	0.01	32	0.003
Ściany (4)	50	8.21	0.24	59	/

### Płaszczyzna pracy:

Wysokość: 0.000 m  
 Siatka: 1 x 11 Punkty  
 Margines: 0.200 m

Scena oświetlenia awaryjnego (EN 1838):

Zostanie obliczone tylko światło bezpośrednie.

Współdziałanie odbitego światła nie jest uwzględnione.

### Wykaz opraw

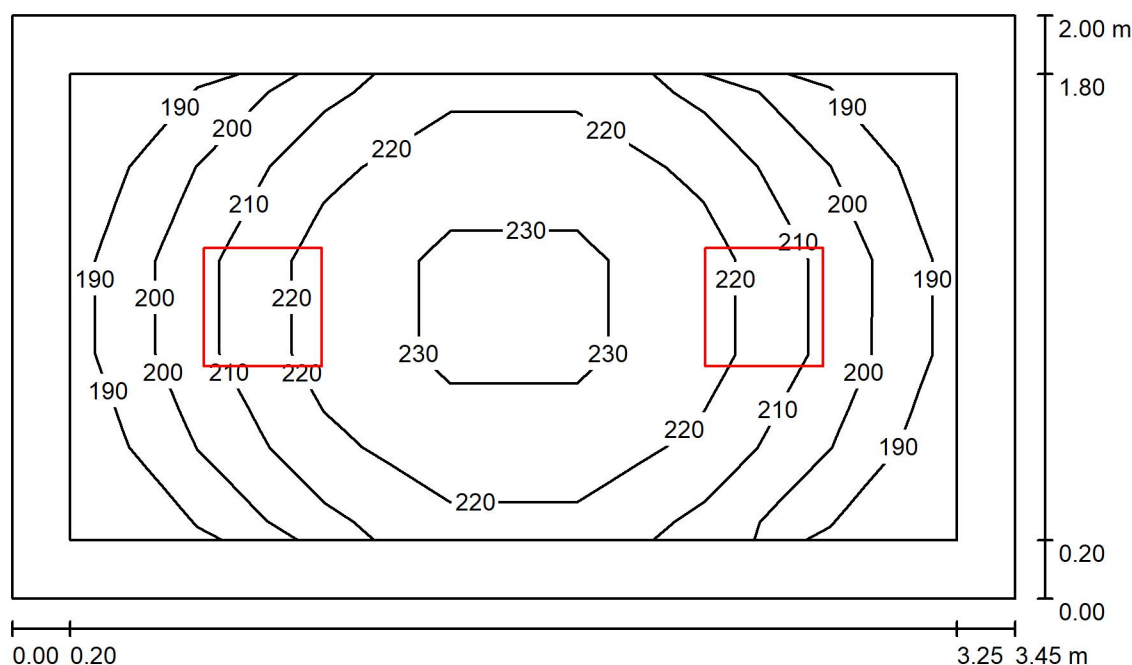
Nr.	Ilość	Etykieta (Czynnik korekcyjny)	$\Phi$ (Oprawa) [lm]	$\Phi$ (Lampy) [lm]	P [W]
1	2	PXF Lighting PX2040157 FIBRA LED IP66 1272mm 1x 4000K (1.000)	458	458	30.0
W sumie:			915	915	60.0

Specyfikacja mocy przyłączeniowej:  $4.86 \text{ W/m}^2 = 52.98 \text{ W/m}^2 / 100 \text{ lx}$  (Powierzchnia podstawowa:  $12.35 \text{ m}^2$ )



Edytor Artur Sasinowski  
 Telefon  
 faks  
 e-Mail artur.sasinowski@pxf.pl

## 0-12 Pom. soc. / Podsumowanie



Wysokość pomieszczenia: 3.300 m, Wysokość montażu: 3.300 m,  
 Współczynnik konserwacji: 0.80

Wartości Lux, Skala 1:26

Powierzchnia	$\rho$ [%]	$E_m$ [lx]	$E_{min}$ [lx]	$E_{max}$ [lx]	$E_{min} / E_m$
Płaszczyzna pracy	/	213	187	233	0.879
Podłoga	20	142	112	161	0.791
Sufit	70	65	46	78	0.706
Ściany (4)	50	132	52	276	/

**Płaszczyzna pracy:**

Wysokość: 0.850 m  
 Siatka: 7 x 5 Punkty  
 Margines: 0.200 m

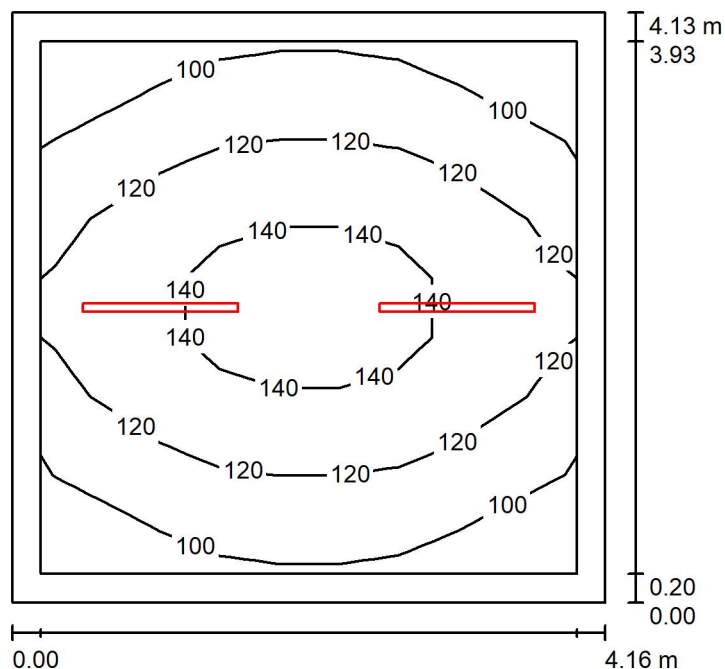
**Wykaz opraw**

Nr.	Ilość	Etykieta (Czynnik korekcyjny)	$\Phi$ (Oprawa) [lm]	$\Phi$ (Lampy) [lm]	P [W]
1	2	PXF Lighting PX0906288 FINESTRA LED 407x407 MPRM 4000K (1.000)	2070	2070	19.0
W sumie:			4140	4140	38.0

Specyfikacja mocy przyłączeniowej:  $5.51 \text{ W/m}^2 = 2.59 \text{ W/m}^2/100 \text{ lx}$  (Powierzchnia podstawowa:  $6.90 \text{ m}^2$ )

Edytor Artur Sasinowski  
 Telefon  
 faks  
 e-Mail artur.sasinowski@pxf.pl

## 0-18 Komunikacja / Podstawowe / Podsumowanie



Wysokość pomieszczenia: 3.300 m, Wysokość montażu: 3.300 m,  
 Współczynnik konserwacji: 0.80

Wartości Lux, Skala 1:53

Powierzchnia	$\rho$ [%]	$E_m$ [lx]	$E_{min}$ [lx]	$E_{max}$ [lx]	$E_{min} / E_m$
Płaszczyzna pracy	/	119	87	150	0.731
Podłoga	20	114	75	150	0.658
Sufit	70	33	22	44	0.661
Ściany (4)	50	75	25	267	/

### Płaszczyzna pracy:

Wysokość: 0.000 m  
 Siatka: 9 x 9 Punkty  
 Margines: 0.200 m

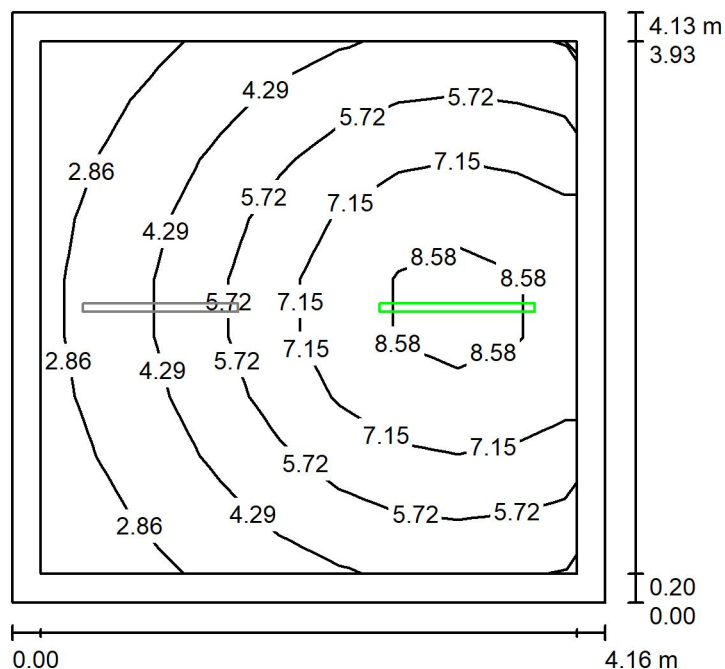
### Wykaz opraw

Nr.	Ilość	Etykieta (Czynnik korekcyjny)	$\Phi$ (Oprawa) [lm]	$\Phi$ (Lampy) [lm]	P [W]
1	1	PXF Lighting PX4040522 SIGMA II LED OPAL 1085 4000K (1.000)	2380	2380	25.0
2	1	PXF Lighting PX4040522 SIGMA II LED OPAL 1085 4000K (1.000)	2380	2380	25.0
W sumie:			4760	4760	50.0

Specyfikacja mocy przyłączeniowej:  $2.91 \text{ W/m}^2 = 2.45 \text{ W/m}^2 / 100 \text{ lx}$  (Powierzchnia podstawowa:  $17.16 \text{ m}^2$ )

Edytor Artur Sasinowski  
 Telefon  
 faks  
 e-Mail artur.sasinowski@pxf.pl

## 0-18 Komunikacja / AW / Podsumowanie



Wysokość pomieszczenia: 3.300 m, Wysokość montażu: 3.300 m,  
 Współczynnik konserwacji: 0.80

Wartości Lux, Skala 1:53

Powierzchnia	$\rho$ [%]	$E_m$ [lx]	$E_{min}$ [lx]	$E_{max}$ [lx]	$E_{min} / E_m$
Płaszczyzna pracy	/	5.48	2.02	9.18	0.369
Podłoga	20	5.17	1.51	9.21	0.293
Sufit	70	0.00	0.00	0.00	0.000
Ściany (4)	50	2.91	0.00	30	/

### Płaszczyzna pracy:

Wysokość: 0.000 m  
 Siatka: 9 x 9 Punkty  
 Margines: 0.200 m

Scena oświetlenia awaryjnego (EN 1838):

Zostanie obliczone tylko światło bezpośrednie.

Współdziałanie odbitego światła nie jest uwzględnione.

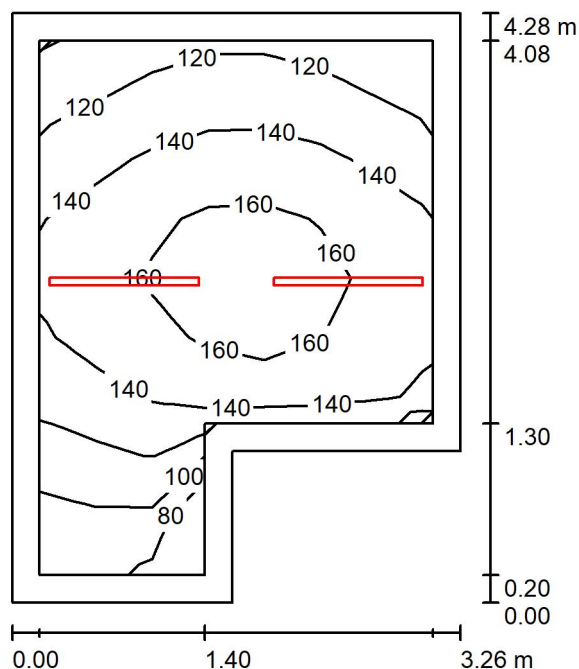
### Wykaz opraw

Nr.	Ilość	Etykieta (Czynnik korekcyjny)	$\Phi$ (Oprawa) [lm]	$\Phi$ (Lampy) [lm]	P [W]
1	1	PXF Lighting PX4040522 SIGMA II LED OPAL 1085 4000K (1.000)	309	309	25.0
W sumie:			309	309	25.0

Specyfikacja mocy przyłączeniowej:  $1.46 \text{ W/m}^2 = 26.59 \text{ W/m}^2 / 100 \text{ lx}$  (Powierzchnia podstawowa:  $17.16 \text{ m}^2$ )

Edytor Artur Sasinowski  
 Telefon  
 faks  
 e-Mail artur.sasinowski@pxf.pl

## 0-19 Kl. schodowa / Podstawowe / Podsumowanie



Wysokość pomieszczenia: 3.300 m, Wysokość montażu: 3.300 m,  
 Współczynnik konserwacji: 0.80

Wartości Lux, Skala 1:55

Powierzchnia	$\rho$ [%]	$E_m$ [lx]	$E_{min}$ [lx]	$E_{max}$ [lx]	$E_{min} / E_m$
Płaszczyzna pracy	/	139	77	172	0.559
Podłoga	20	131	59	173	0.448
Sufit	70	45	23	89	0.515
Ściany (6)	50	94	25	516	/

### Płaszczyzna pracy:

Wysokość: 0.000 m  
 Siatka: 7 x 9 Punkty  
 Margines: 0.200 m

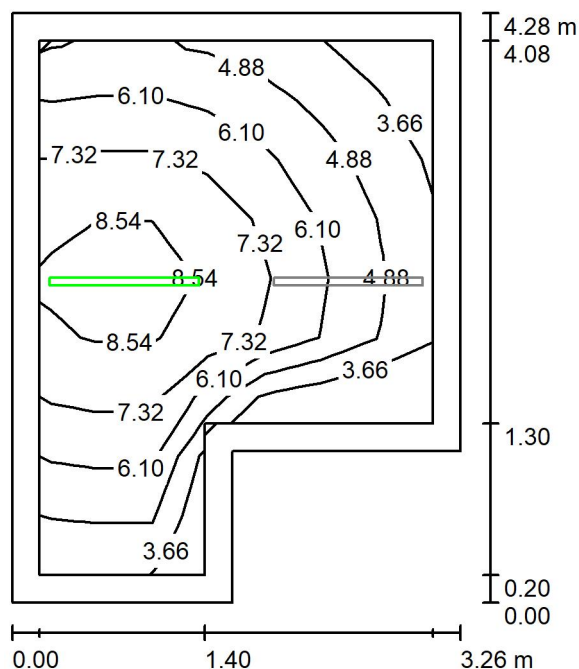
### Wykaz opraw

Nr.	Ilość	Etykieta (Czynnik korekcyjny)	$\Phi$ (Oprawa) [lm]	$\Phi$ (Lampy) [lm]	P [W]
1	1	PXF Lighting PX4040522 SIGMA II LED OPAL 1085 4000K (1.000)	2380	2380	25.0
2	1	PXF Lighting PX4040522 SIGMA II LED OPAL 1085 4000K (1.000)	2380	2380	25.0
W sumie:			4760	4760	50.0

Specyfikacja mocy przyłączeniowej:  $4.12 \text{ W/m}^2 = 2.98 \text{ W/m}^2/100 \text{ lx}$  (Powierzchnia podstawowa:  $12.13 \text{ m}^2$ )

Edytor Artur Sasinowski  
 Telefon  
 faks  
 e-Mail artur.sasinowski@pxf.pl

## 0-19 Kl. schodowa / AW / Podsumowanie



Wysokość pomieszczenia: 3.300 m, Wysokość montażu: 3.300 m,  
 Współczynnik konserwacji: 0.80

Wartości Lux, Skala 1:55

Powierzchnia	$\rho$ [%]	$E_m$ [lx]	$E_{min}$ [lx]	$E_{max}$ [lx]	$E_{min} / E_m$
Płaszczyzna pracy	/	6.31	3.11	9.19	0.492
Podłoga	20	5.90	2.24	9.23	0.380
Sufit	70	0.00	0.00	0.00	0.000
Ściany (6)	50	3.54	0.00	60	/

### Płaszczyzna pracy:

Wysokość: 0.000 m  
 Siatka: 7 x 9 Punkty  
 Margines: 0.200 m

Scena oświetlenia awaryjnego (EN 1838):

Zostanie obliczone tylko światło bezpośrednie.

Współdziałanie odbitego światła nie jest uwzględnione.

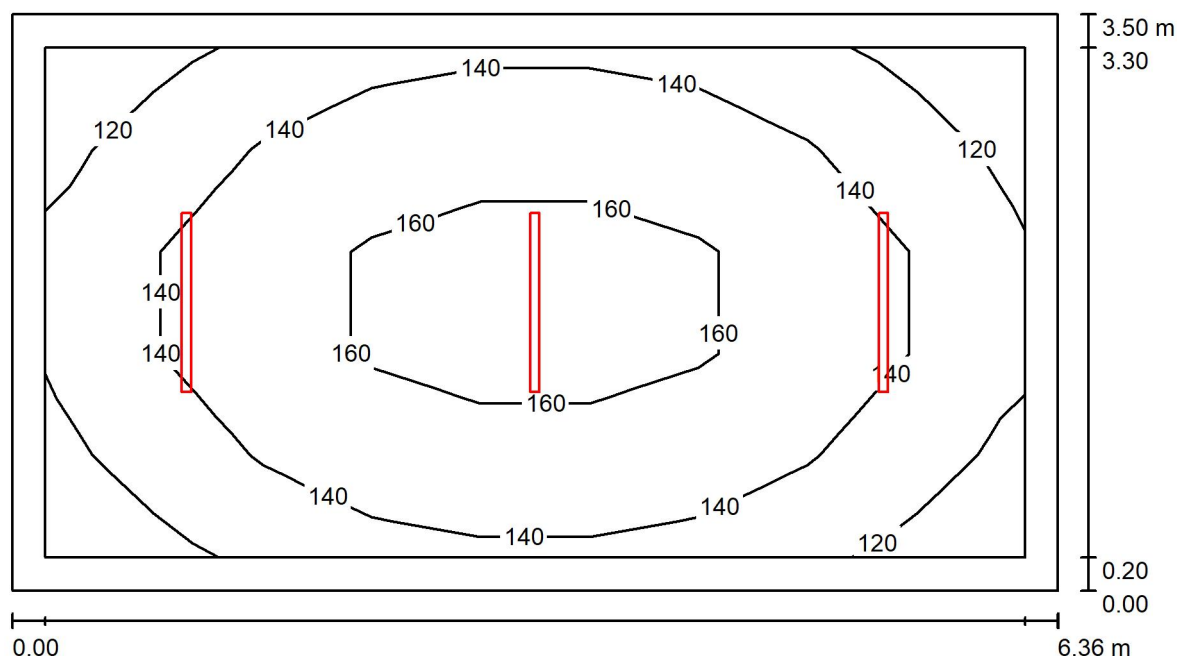
### Wykaz opraw

Nr.	Ilość	Etykieta (Czynnik korekcyjny)	$\Phi$ (Oprawa) [lm]	$\Phi$ (Lampy) [lm]	P [W]
1	1	PXF Lighting PX4040522 SIGMA II LED OPAL 1085 4000K (1.000)	309	309	25.0
W sumie:			309	309	25.0

Specyfikacja mocy przyłączeniowej:  $2.06 \text{ W/m}^2 = 32.67 \text{ W/m}^2 / 100 \text{ lx}$  (Powierzchnia podstawowa:  $12.13 \text{ m}^2$ )

Edytor Artur Sasinowski  
 Telefon  
 faks  
 e-Mail artur.sasinowski@pxf.pl

## 0-22 Komunikacja / Podstawowe / Podsumowanie



Wysokość pomieszczenia: 3.300 m, Wysokość montażu: 3.300 m,  
 Współczynnik konserwacji: 0.80

Wartości Lux, Skala 1:46

Powierzchnia	$\rho$ [%]	$E_m$ [lx]	$E_{min}$ [lx]	$E_{max}$ [lx]	$E_{min} / E_m$
Płaszczyzna pracy	/	143	113	171	0.791
Podłoga	20	137	90	172	0.656
Sufit	70	39	27	44	0.677
Ściany (4)	50	91	31	184	/

### Płaszczyzna pracy:

Wysokość: 0.000 m  
 Siatka: 9 x 5 Punkty  
 Margines: 0.200 m

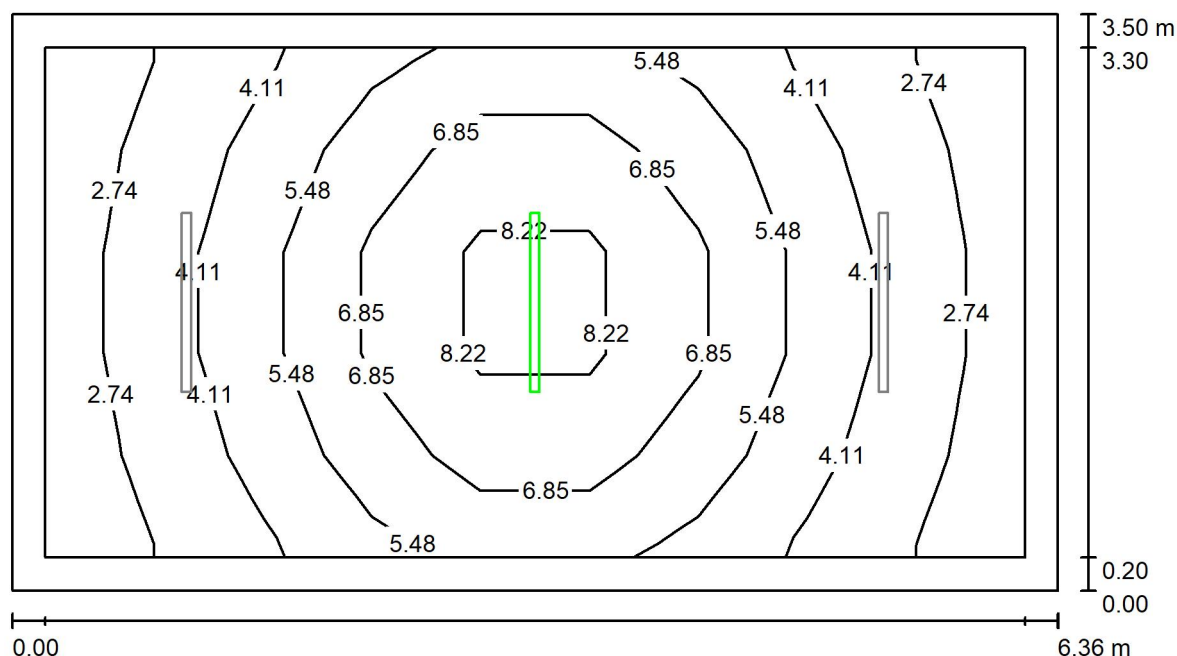
### Wykaz opraw

Nr.	Ilość	Etykieta (Czynnik korekcyjny)	$\Phi$ (Oprawa) [lm]	$\Phi$ (Lampy) [lm]	P [W]
1	2	PXF Lighting PX4040522 SIGMA II LED OPAL 1085 4000K (1.000)	2380	2380	25.0
2	1	PXF Lighting PX4040522 SIGMA II LED OPAL 1085 4000K (1.000)	2380	2380	25.0
W sumie:			7140	7140	75.0

Specyfikacja mocy przyłączeniowej:  $3.37 \text{ W/m}^2 = 2.35 \text{ W/m}^2/100 \text{ lx}$  (Powierzchnia podstawowa:  $22.26 \text{ m}^2$ )

Edytor Artur Sasinowski  
 Telefon  
 faks  
 e-Mail artur.sasinowski@pxf.pl

## 0-22 Komunikacja / AW / Podsumowanie



Wysokość pomieszczenia: 3.300 m, Wysokość montażu: 3.300 m,  
 Współczynnik konserwacji: 0.80

Wartości Lux, Skala 1:46

Powierzchnia	$\rho$ [%]	$E_m$ [lx]	$E_{min}$ [lx]	$E_{max}$ [lx]	$E_{min} / E_m$
Płaszczyzna pracy	/	5.13	2.34	9.21	0.455
Podłoga	20	4.79	1.52	9.22	0.318
Sufit	70	0.00	0.00	0.00	0.000
Ściany (4)	50	2.17	0.00	9.11	/

### Płaszczyzna pracy:

Wysokość: 0.000 m  
 Siatka: 9 x 5 Punkty  
 Margines: 0.200 m

### Scena oświetlenia awaryjnego (EN 1838):

Zostanie obliczone tylko światło bezpośrednie.  
 Współdziałanie odbitego światła nie jest uwzględnione.

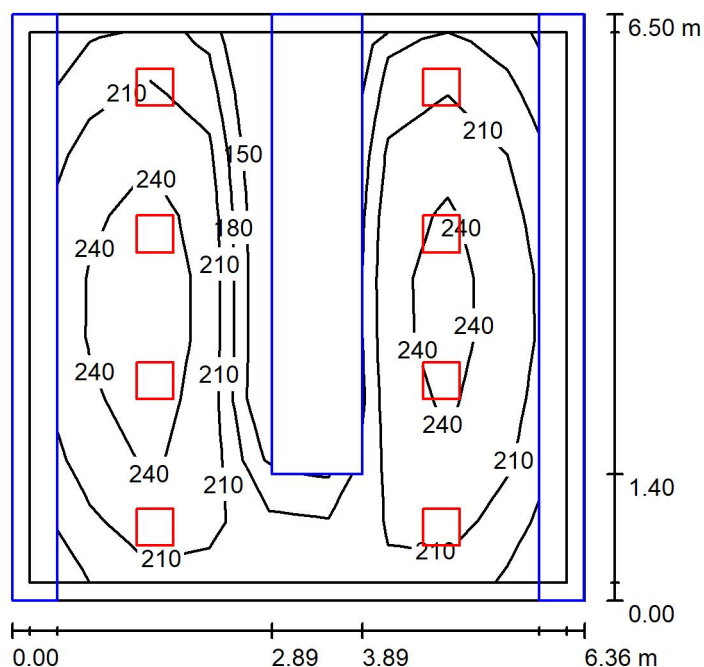
### Wykaz opraw

Nr.	Ilość	Etykieta (Czynnik korekcyjny)	$\Phi$ (Oprawa) [lm]	$\Phi$ (Lampy) [lm]	P [W]
1	1	PXF Lighting PX4040522 SIGMA II LED OPAL 1085 4000K (1.000)	309	309	25.0
W sumie:			309	309	25.0

Specyfikacja mocy przyłączeniowej:  $1.12 \text{ W/m}^2 = 21.87 \text{ W/m}^2/100 \text{ lx}$  (Powierzchnia podstawowa:  $22.26 \text{ m}^2$ )

Edytor Artur Sasinowski  
 Telefon  
 faks  
 e-Mail artur.sasinowski@pxf.pl

## 0-23 Szatnia / Podsumowanie



Wysokość pomieszczenia: 3.300 m, Wysokość montażu: 3.300 m,  
 Współczynnik konserwacji: 0.80

Wartości Lux, Skala 1:84

Powierzchnia	$\rho$ [%]	$E_m$ [lx]	$E_{min}$ [lx]	$E_{max}$ [lx]	$E_{min} / E_m$
Płaszczyzna pracy	/	216	134	257	0.621
Podłoga	20	117	6.31	189	0.054
Sufit	70	47	32	56	0.688
Ściany (4)	50	71	2.12	285	/

### Płaszczyzna pracy:

Wysokość: 0.850 m  
 Siatka: 9 x 9 Punkty  
 Margines: 0.200 m

### Wykaz opraw

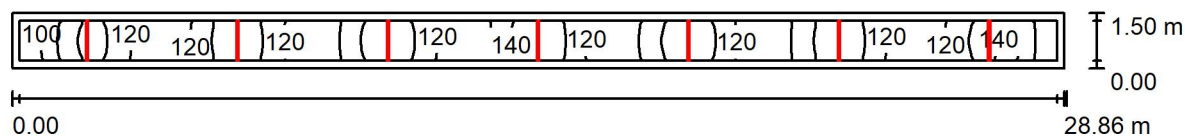
Nr.	Ilość	Etykieta (Czynnik korekcyjny)	$\Phi$ (Oprawa) [lm]	$\Phi$ (Lampy) [lm]	P [W]
1	8	PXF Lighting PX0906288 FINESTRA LED 407x407 MPRM 4000K (1.000)	2070	2070	19.0
W sumie:			16560	16560	152.0

Specyfikacja mocy przyłączeniowej:  $3.68 \text{ W/m}^2 = 1.70 \text{ W/m}^2/100 \text{ lx}$  (Powierzchnia podstawowa:  $41.34 \text{ m}^2$ )



Edytor Artur Sasinowski  
 Telefon  
 faks  
 e-Mail artur.sasinowski@pxf.pl

## 0-24 Komunikacja / Podstawowe / Podsumowanie



Wysokość pomieszczenia: 2.800 m, Wysokość montażu: 2.800 m,  
 Współczynnik konserwacji: 0.80

Wartości Lux, Skala 1:207

Powierzchnia	$\rho$ [%]	$E_m$ [lx]	$E_{min}$ [lx]	$E_{max}$ [lx]	$E_{min} / E_m$
Płaszczyzna pracy	/	127	81	157	0.642
Podłoga	20	125	76	156	0.613
Sufit	70	47	26	80	0.558
Ściany (4)	50	99	31	674	/

### Płaszczyzna pracy:

Wysokość: 0.000 m  
 Siatka: 97 x 5 Punkty  
 Margines: 0.200 m

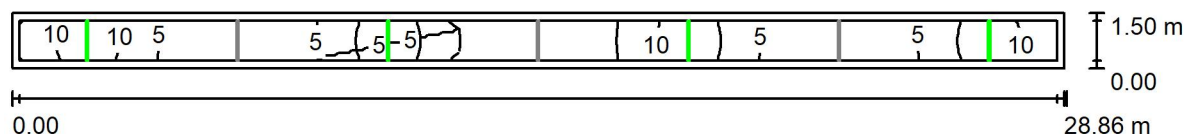
### Wykaz opraw

Nr.	Ilość	Etykieta (Czynnik korekcyjny)	$\Phi$ (Oprawa) [lm]	$\Phi$ (Lampy) [lm]	P [W]
1	4	PXF Lighting PX4040522 SIGMA II LED OPAL 1085 4000K (1.000)	2380	2380	25.0
2	3	PXF Lighting PX4040522 SIGMA II LED OPAL 1085 4000K (1.000)	2380	2380	25.0
W sumie:			16660 W	sumie: 16660	175.0

Specyfikacja mocy przyłączeniowej:  $4.04 \text{ W/m}^2 = 3.19 \text{ W/m}^2/100 \text{ lx}$  (Powierzchnia podstawowa:  $43.29 \text{ m}^2$ )

Edytor Artur Sasinowski  
 Telefon  
 faks  
 e-Mail artur.sasinowski@pxf.pl

## 0-24 Komunikacja / AW / Podsumowanie



Wysokość pomieszczenia: 2.800 m, Wysokość montażu: 2.800 m,  
 Współczynnik konserwacji: 0.80

Wartości Lux, Skala 1:207

Powierzchnia	$\rho$ [%]	$E_m$ [lx]	$E_{min}$ [lx]	$E_{max}$ [lx]	$E_{min} / E_m$
Płaszczyzna pracy	/	6.22	1.71	13	0.275
Podłoga	20	6.12	1.68	13	0.274
Sufit	70	0.00	0.00	0.00	0.000
Ściany (4)	50	4.26	0.00	80	/

### Płaszczyzna pracy:

Wysokość: 0.000 m  
 Siatka: 97 x 5 Punkty  
 Margines: 0.200 m

### Scena oświetlenia awaryjnego (EN 1838):

Zostanie obliczone tylko światło bezpośrednie.  
 Współdziałanie odbitego światła nie jest uwzględnione.

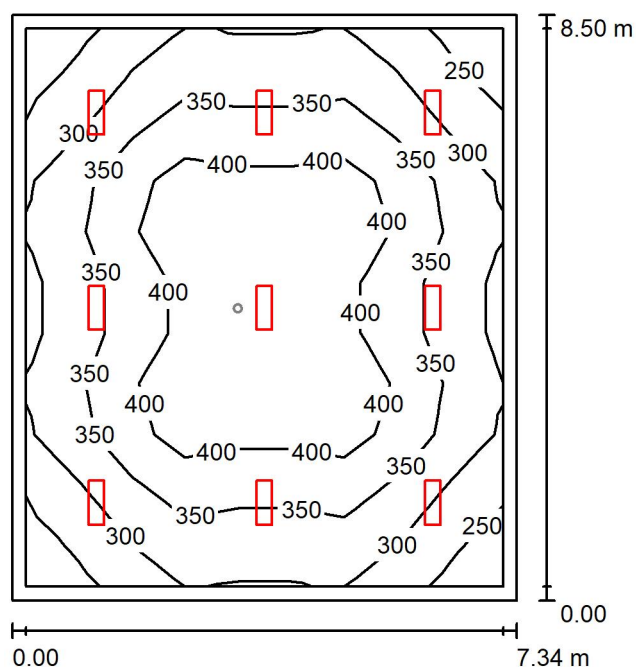
### Wykaz opraw

Nr.	Ilość	Etykieta (Czynnik korekcyjny)	$\Phi$ (Oprawa) [lm]	$\Phi$ (Lampy) [lm]	P [W]
1	4	PXF Lighting PX4040522 SIGMA II LED OPAL 1085 4000K (1.000)	309	309	25.0
W sumie:			1238	1238	100.0

Specyfikacja mocy przyłączeniowej:  $2.31 \text{ W/m}^2 = 37.14 \text{ W/m}^2 / 100 \text{ lx}$  (Powierzchnia podstawowa:  $43.29 \text{ m}^2$ )

Edytor Artur Sasinowski  
 Telefon  
 faks  
 e-Mail artur.sasinowski@pxf.pl

## 0-26 Sala przedszkolna / Podstawowe / Podsumowanie



Wysokość pomieszczenia: 3.300 m, Wysokość montażu: 3.300 m,  
 Współczynnik konserwacji: 0.80

Wartości Lux, Skala 1:110

Powierzchnia	$\rho$ [%]	$E_m$ [lx]	$E_{min}$ [lx]	$E_{max}$ [lx]	$E_{min} / E_m$
Płaszczyzna pracy	/	350	235	449	0.670
Podłoga	20	338	186	451	0.551
Sufit	70	62	42	70	0.669
Ściany (4)	50	123	44	197	/

### Płaszczyzna pracy:

Wysokość: 0.000 m  
 Siatka: 9 x 11 Punkty  
 Margines: 0.200 m

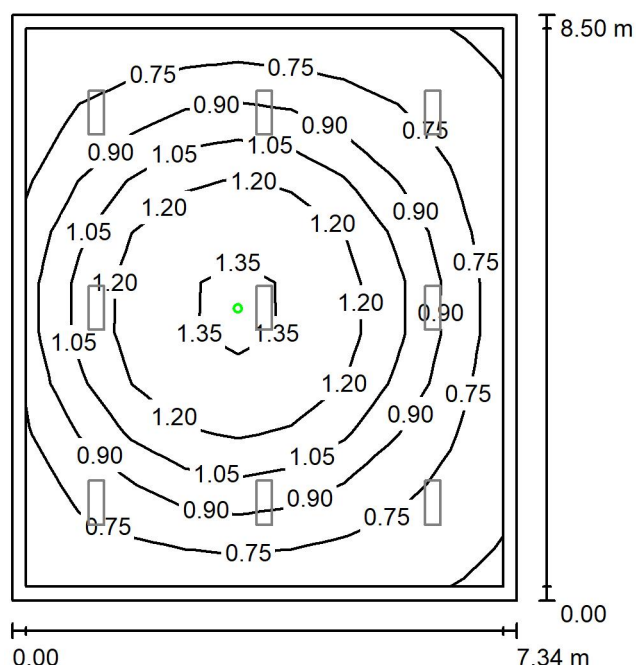
### Wykaz opraw

Nr.	Ilość	Etykieta (Czynnik korekcyjny)	$\Phi$ (Oprawa) [lm]	$\Phi$ (Lampy) [lm]	P [W]
1	9	PXF Lighting PX2260023 MONZA LED PAR 640MM 3000K (1.000)	3410	3410	27.0
W sumie:			30690	30690	243.0

Specyfikacja mocy przyłączeniowej:  $3.89 \text{ W/m}^2 = 1.11 \text{ W/m}^2/100 \text{ lx}$  (Powierzchnia podstawowa:  $62.39 \text{ m}^2$ )

Edytor Artur Sasinowski  
 Telefon  
 faks  
 e-Mail artur.sasinowski@pxf.pl

## 0-26 Sala przedszkolna / AW / Podsumowanie



Wysokość pomieszczenia: 3.300 m, Wysokość montażu: 3.300 m,  
 Współczynnik konserwacji: 0.80

Wartości Lux, Skala 1:110

Powierzchnia	$\rho$ [%]	$E_m$ [lx]	$E_{min}$ [lx]	$E_{max}$ [lx]	$E_{min} / E_m$
Płaszczyzna pracy	/	0.95	0.69	1.41	0.721
Podłoga	20	0.93	0.69	1.45	0.738
Sufit	70	0.00	0.00	0.00	0.000
Ściany (4)	50	1.35	0.00	6.68	/

### Płaszczyzna pracy:

Wysokość: 0.000 m  
 Siatka: 9 x 11 Punkty  
 Margines: 0.200 m

Scena oświetlenia awaryjnego (EN 1838):

Zostanie obliczone tylko światło bezpośrednie.

Współdziałanie odbitego światła nie jest uwzględnione.

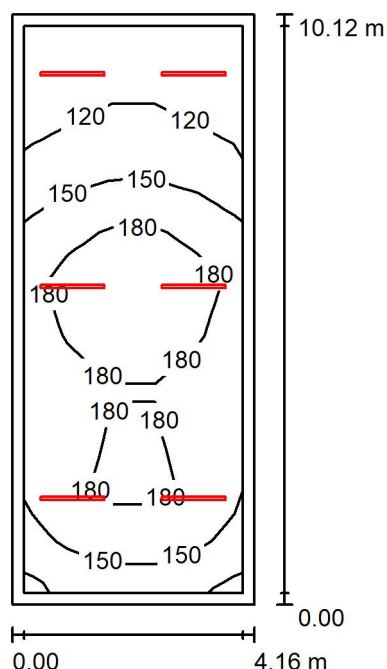
### Wykaz opraw

Nr.	Ilość	Etykieta (Czynnik korekcyjny)	$\Phi$ (Oprawa) [lm]	$\Phi$ (Lampy) [lm]	P [W]
1	1	PXF LIGHTING CENTRA LED NT opt. otwarta 3W (1.000)	249	249	3.0
W sumie:			249	249	3.0

Specyfikacja mocy przyłączeniowej:  $0.05 \text{ W/m}^2 = 5.04 \text{ W/m}^2/100 \text{ lx}$  (Powierzchnia podstawowa:  $62.39 \text{ m}^2$ )

Edytor Artur Sasinowski  
 Telefon  
 faks  
 e-Mail artur.sasinowski@pxf.pl

## 1-1 Kl. schodowa / Podstawowe / Podsumowanie



Wysokość pomieszczenia: 5.000 m, Współczynnik konserwacji: 0.80

Wartości Lux, Skala 1:130

Powierzchnia	$\rho$ [%]	$E_m$ [lx]	$E_{min}$ [lx]	$E_{max}$ [lx]	$E_{min} / E_m$
Płaszczyzna pracy	/	158	99	210	0.629
Podłoga	20	152	84	212	0.553
Sufit	70	35	22	70	0.642
Ściany (4)	50	81	21	284	/

### Płaszczyzna pracy:

Wysokość: 0.000 m  
 Siatka: 5 x 11 Punkty  
 Margines: 0.200 m

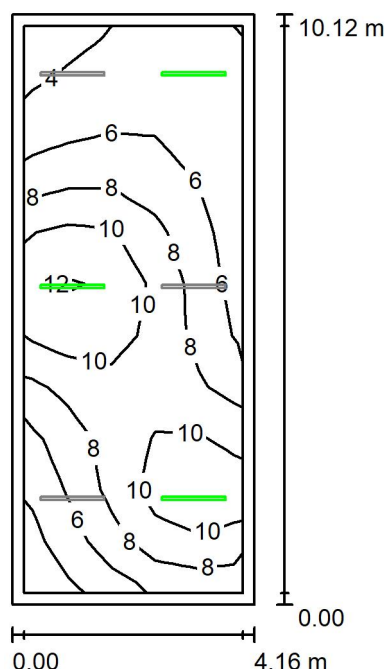
### Wykaz opraw

Nr.	Ilość	Etykieta (Czynnik korekcyjny)	$\Phi$ (Oprawa) [lm]	$\Phi$ (Lampy) [lm]	P [W]
1	3	PXF Lighting PX4040522 SIGMA II LED OPAL 1085 4000K (1.000)	2380	2380	25.0
2	3	PXF Lighting PX4040522 SIGMA II LED OPAL 1085 4000K (1.000)	2380	2380	25.0
W sumie:			14280	14280	150.0

Specyfikacja mocy przyłączeniowej:  $3.56 \text{ W/m}^2 = 2.26 \text{ W/m}^2/100 \text{ lx}$  (Powierzchnia podstawowa:  $42.10 \text{ m}^2$ )

Edytor Artur Sasinowski  
 Telefon  
 faks  
 e-Mail artur.sasinowski@pxf.pl

## 1-1 Kl. schodowa / AW / Podsumowanie



Wysokość pomieszczenia: 5.000 m, Współczynnik konserwacji: 0.80

Wartości Lux, Skala 1:130

Powierzchnia	$\rho$ [%]	$E_m$ [lx]	$E_{min}$ [lx]	$E_{max}$ [lx]	$E_{min} / E_m$
Płaszczyzna pracy	/	7.72	3.42	13	0.443
Podłoga	20	7.36	2.11	13	0.287
Sufit	70	0.00	0.00	0.00	0.000
Ściany (4)	50	3.03	0.00	31	/

### Płaszczyzna pracy:

Wysokość: 0.000 m  
 Siatka: 5 x 11 Punkty  
 Margines: 0.200 m

Scena oświetlenia awaryjnego (EN 1838):

Zostanie obliczone tylko światło bezpośrednie.

Współdziałanie odbitego światła nie jest uwzględnione.

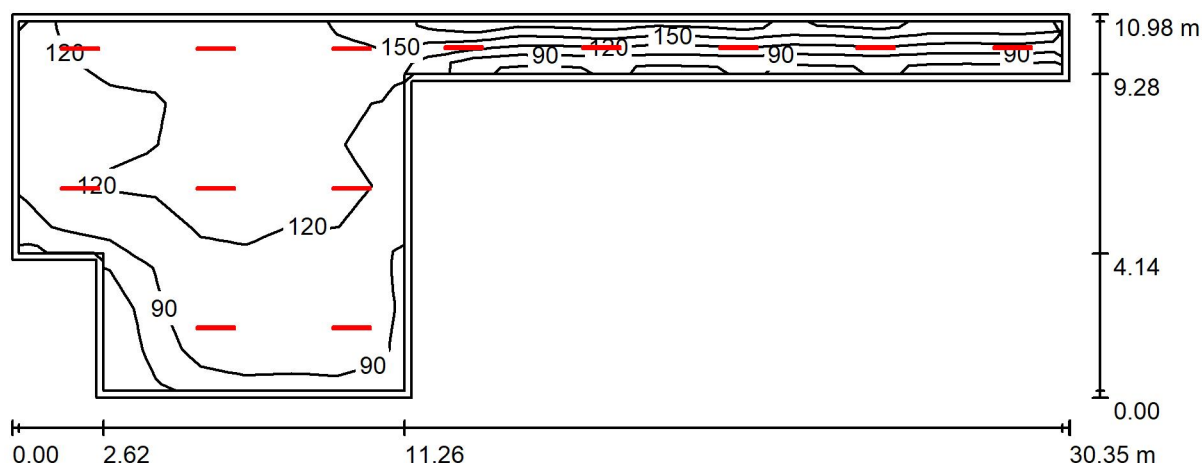
### Wykaz opraw

Nr.	Ilość	Etykieta (Czynnik korekcyjny)	$\Phi$ (Oprawa) [lm]	$\Phi$ (Lampy) [lm]	P [W]
1	3	PXF Lighting PX4040522 SIGMA II LED OPAL 1085 4000K (1.000)	309	309	25.0
W sumie:			928	928	75.0

Specyfikacja mocy przyłączeniowej:  $1.78 \text{ W/m}^2 = 23.08 \text{ W/m}^2/100 \text{ lx}$  (Powierzchnia podstawowa:  $42.10 \text{ m}^2$ )

Edytor Artur Sasinowski  
 Telefon  
 faks  
 e-Mail artur.sasinowski@pxf.pl

## 1-2 Hol / Podstawowe / Podsumowanie



Wysokość pomieszczenia: 3.000 m, Wysokość montażu: 3.000 m,  
 Współczynnik konserwacji: 0.80

Wartości Lux, Skala 1:217

Powierzchnia	$\rho$ [%]	$E_m$ [lx]	$E_{min}$ [lx]	$E_{max}$ [lx]	$E_{min} / E_m$
Płaszczyzna pracy	/	118	47	158	0.397
Podłoga	20	116	34	160	0.297
Sufit	70	29	15	56	0.511
Ściany (8)	50	75	18	212	/

### Płaszczyzna pracy:

Wysokość: 0.000 m  
 Siatka: 23 x 9 Punkty  
 Margines: 0.200 m

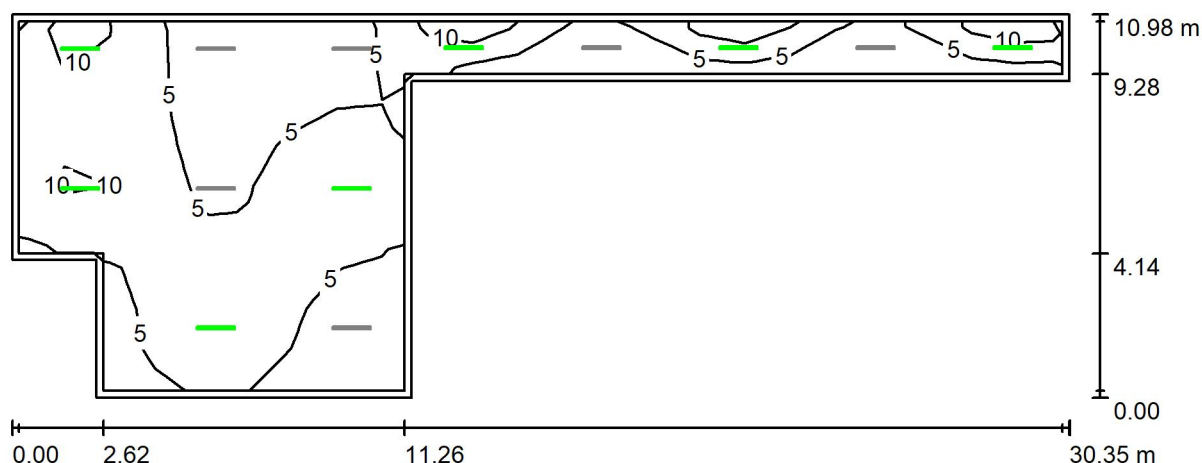
### Wykaz opraw

Nr.	Ilość	Etykieta (Czynnik korekcyjny)	$\Phi$ (Oprawa) [lm]	$\Phi$ (Lampy) [lm]	P [W]
1	7	PXF Lighting PX4040522 SIGMA II LED OPAL 1085 4000K (1.000)	2380	2380	25.0
2	6	PXF Lighting PX4040522 SIGMA II LED OPAL 1085 4000K (1.000)	2380	2380	25.0
W sumie:			30940W	30940	325.0

Specyfikacja mocy przyłączeniowej:  $2.14 \text{ W/m}^2 = 1.81 \text{ W/m}^2/100 \text{ lx}$  (Powierzchnia podstawowa:  $152.19 \text{ m}^2$ )

Edytor Artur Sasinowski  
Telefon  
faks  
e-Mail artur.sasinowski@pxf.pl

## 1-2 Hol / AW / Podsumowanie



Wysokość pomieszczenia: 3.000 m, Wysokość montażu: 3.000 m,  
Współczynnik konserwacji: 0.80

Wartości Lux, Skala 1:217

Powierzchnia	$\rho$ [%]	$E_m$ [lx]	$E_{min}$ [lx]	$E_{max}$ [lx]	$E_{min} / E_m$
Płaszczyzna pracy	/	6.28	1.50	12	0.239
Podłoga	20	6.00	0.68	13	0.113
Sufit	70	0.00	0.00	0.00	0.000
Ściany (8)	50	3.31	0.00	22	/

**Płaszczyzna pracy:**

Wysokość: 0.000 m  
Siatka: 23 x 9 Punkty  
Margines: 0.200 m

Scena oświetlenia awaryjnego (EN 1838):  
Zostanie obliczone tylko światło bezpośrednie.  
Współdziałanie odbitego światła nie jest uwzględnione.

## Wykaz oprav

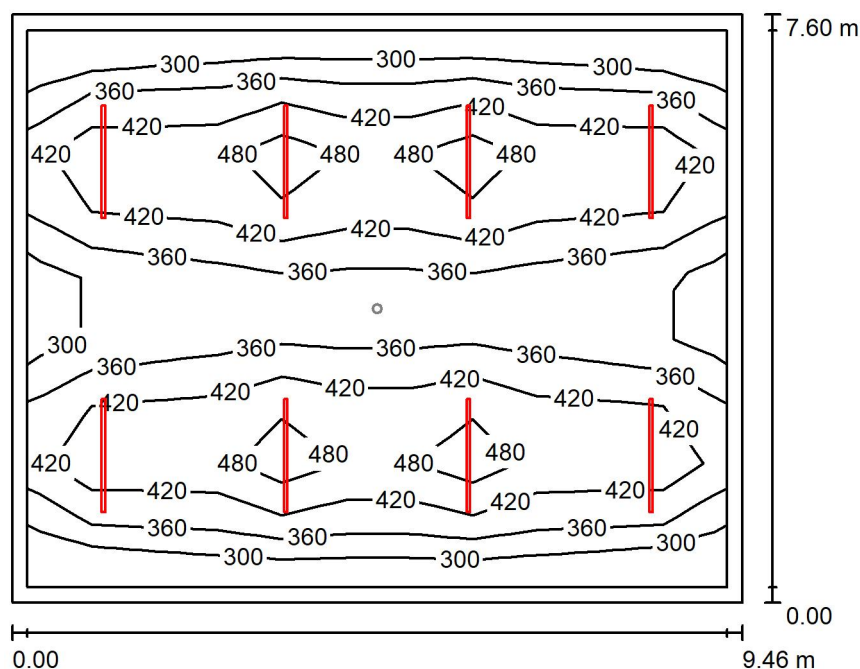
Nr.	Ilość	Etykieta (Czynnik korekcyjny)	Φ (Oprawa) [lm]	Φ (Lampy) [lm]	P [W]
1	7	PXF Lighting PX4040522 SIGMA II LED OPAL 1085 4000K (1.000)	309	309	25.0
			W sumie: 2166	W sumie: 2166	175.0

Specyfikacja mocy przyłączeniowej:  $1.15 \text{ W/m}^2 = 18.32 \text{ W/m}^2/100 \text{ lx}$  (Powierzchnia podstawowa:  $152.19 \text{ m}^2$ )



Edytor Artur Sasinowski  
 Telefon  
 faks  
 e-Mail artur.sasinowski@pxf.pl

### 1-3 Sala lekcyjna / Podstawowe / Podsumowanie



Wysokość pomieszczenia: 3.000 m, Współczynnik konserwacji: 0.80

Wartości Lux, Skala 1:98

Powierzchnia	$\rho$ [%]	$E_m$ [lx]	$E_{min}$ [lx]	$E_{max}$ [lx]	$E_{min} / E_m$
Płaszczyzna pracy	/	390	249	544	0.638
Podłoga	20	325	172	407	0.528
Sufit	70	68	46	75	0.684
Ściany (4)	50	151	47	279	/

#### Płaszczyzna pracy:

Wysokość: 0.850 m  
 Siatka: 11 x 9 Punkty  
 Margines: 0.200 m

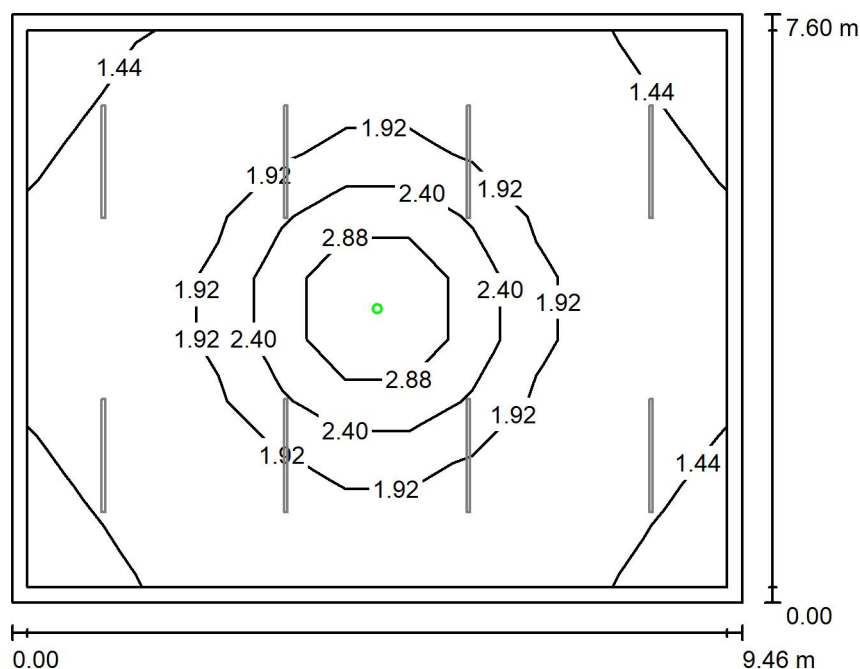
#### Wykaz opraw

Nr.	Ilość	Etykieta (Czynnik korekcyjny)	$\Phi$ (Oprawa) [lm]	$\Phi$ (Lampy) [lm]	P [W]
1	8	PXF Lighting PX0921082 VIP MINI LED MPRM 1455MM 4000K (1.000)	4380	4380	38.0
W sumie:			35038	35040	304.0

Specyfikacja mocy przyłączeniowej:  $4.23 \text{ W/m}^2 = 1.08 \text{ W/m}^2/100 \text{ lx}$  (Powierzchnia podstawowa:  $71.90 \text{ m}^2$ )

Edytor Artur Sasinowski  
 Telefon  
 faks  
 e-Mail artur.sasinowski@pxf.pl

### 1-3 Sala lekcyjna / AW / Podsumowanie



Wysokość pomieszczenia: 3.000 m, Współczynnik konserwacji: 0.80

Wartości Lux, Skala 1:98

Powierzchnia	$\rho$ [%]	$E_m$ [lx]	$E_{min}$ [lx]	$E_{max}$ [lx]	$E_{min} / E_m$
Płaszczyzna pracy	/	1.87	1.04	3.45	0.558
Podłoga	20	1.06	0.82	1.75	0.775
Sufit	70	0.00	0.00	0.00	0.000
Ściany (4)	50	1.20	0.00	5.00	/

#### Płaszczyzna pracy:

Wysokość: 0.850 m  
 Siatka: 11 x 9 Punkty  
 Margines: 0.200 m

Scena oświetlenia awaryjnego (EN 1838):

Zostanie obliczone tylko światło bezpośrednie.

Współdziałanie odbitego światła nie jest uwzględnione.

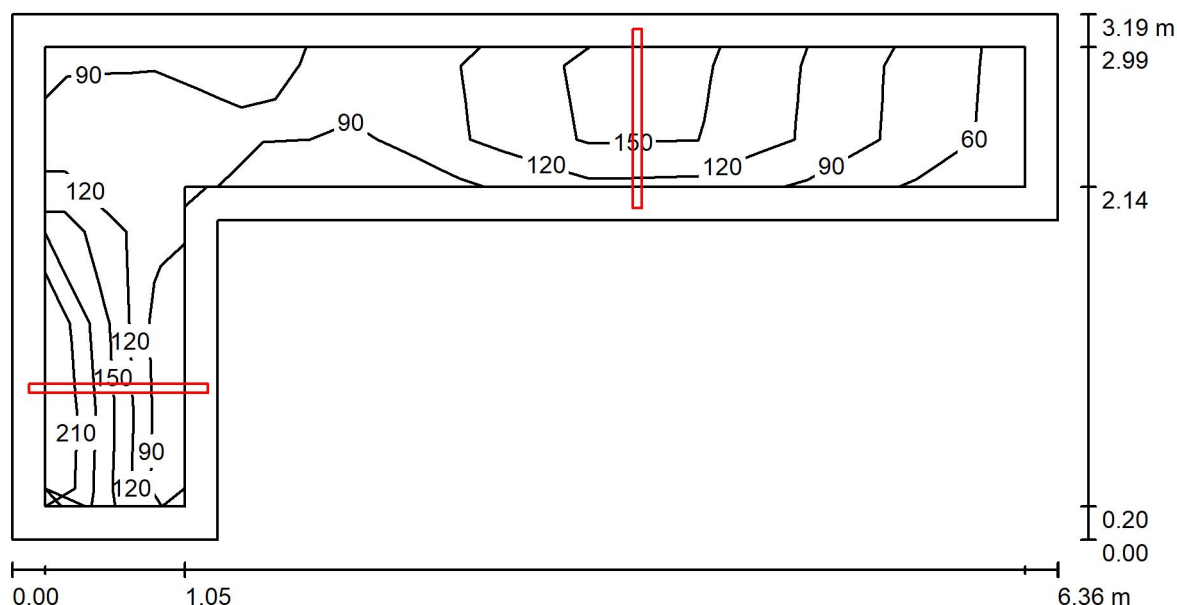
#### Wykaz opraw

Nr.	Ilość	Etykieta (Czynnik korekcyjny)	$\Phi$ (Oprawa) [lm]	$\Phi$ (Lampy) [lm]	P [W]
1	1	PXF LIGHTING CENTRA LED NT opt. otwarta 3W (1.000)	249	249	3.0
W sumie:			249	249	3.0

Specyfikacja mocy przyłączeniowej:  $0.04 \text{ W/m}^2 = 2.23 \text{ W/m}^2/100 \text{ lx}$  (Powierzchnia podstawowa:  $71.90 \text{ m}^2$ )

Edytor Artur Sasinowski  
 Telefon  
 faks  
 e-Mail artur.sasinowski@pxf.pl

## 1-6 Komunikacja / Podstawowe / Podsumowanie



Wysokość pomieszczenia: 3.000 m, Wysokość montażu: 2.500 m,  
 Współczynnik konserwacji: 0.80

Wartości Lux, Skala 1:46

Powierzchnia	$\rho$ [%]	$E_m$ [lx]	$E_{min}$ [lx]	$E_{max}$ [lx]	$E_{min} / E_m$
Płaszczyzna pracy	/	119	60	177	0.502
Podłoga	20	117	48	181	0.408
Sufit	70	40	16	75	0.407
Ściany (6)	50	94	17	2072	/

### Płaszczyzna pracy:

Wysokość: 0.000 m  
 Siatka: 5 x 9 Punkty  
 Margines: 0.200 m

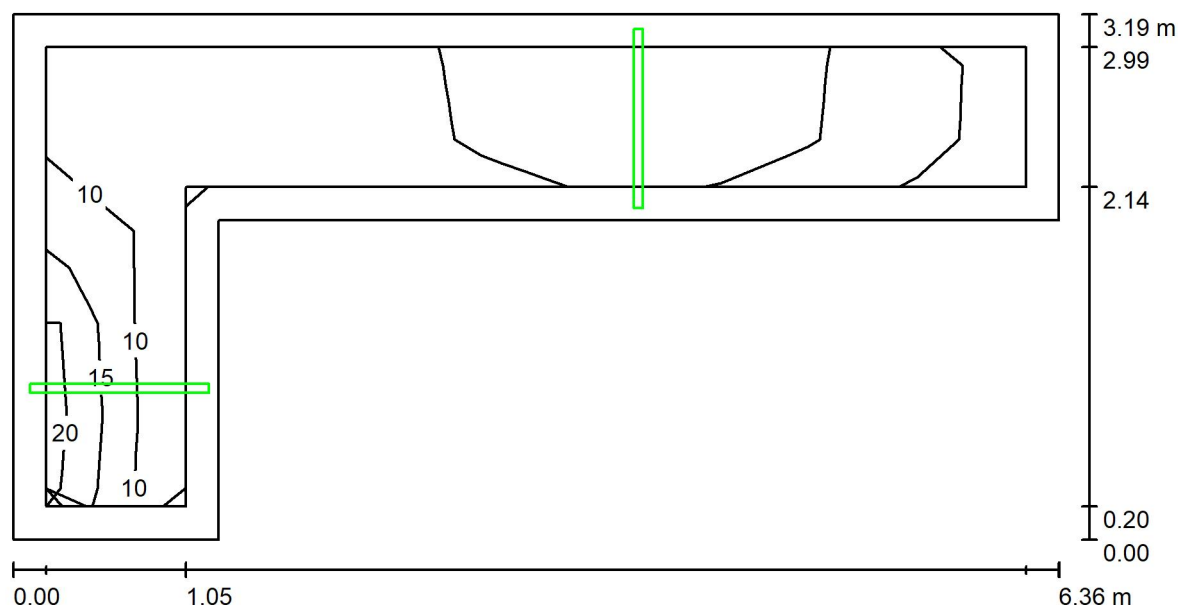
### Wykaz opraw

Nr.	Ilość	Etykieta (Czynnik korekcyjny)	$\Phi$ (Oprawa) [lm]	$\Phi$ (Lampy) [lm]	P [W]
1	2	PXF Lighting PX4040522 SIGMA II LED OPAL 1085 4000K (1.000)	2380	2380	25.0
W sumie:			4760	4760	50.0

Specyfikacja mocy przyłączeniowej:  $4.82 \text{ W/m}^2 = 4.04 \text{ W/m}^2/100 \text{ lx}$  (Powierzchnia podstawowa:  $10.37 \text{ m}^2$ )

Edytor Artur Sasinowski  
 Telefon  
 faks  
 e-Mail artur.sasinowski@pxf.pl

## 1-6 Komunikacja / AW / Podsumowanie



Wysokość pomieszczenia: 3.000 m, Wysokość montażu: 2.500 m,  
 Współczynnik konserwacji: 0.80

Wartości Lux, Skala 1:46

Powierzchnia	$\rho$ [%]	$E_m$ [lx]	$E_{min}$ [lx]	$E_{max}$ [lx]	$E_{min} / E_m$
Płaszczyzna pracy	/	10	4.51	16	0.434
Podłoga	20	10	2.86	16	0.281
Sufit	70	0.00	0.00	0.00	0.000
Ściany (6)	50	6.79	0.00	261	/

### Płaszczyzna pracy:

Wysokość: 0.000 m  
 Siatka: 5 x 9 Punkty  
 Margines: 0.200 m

Scena oświetlenia awaryjnego (EN 1838):

Zostanie obliczone tylko światło bezpośrednie.

Współdziałanie odbitego światła nie jest uwzględnione.

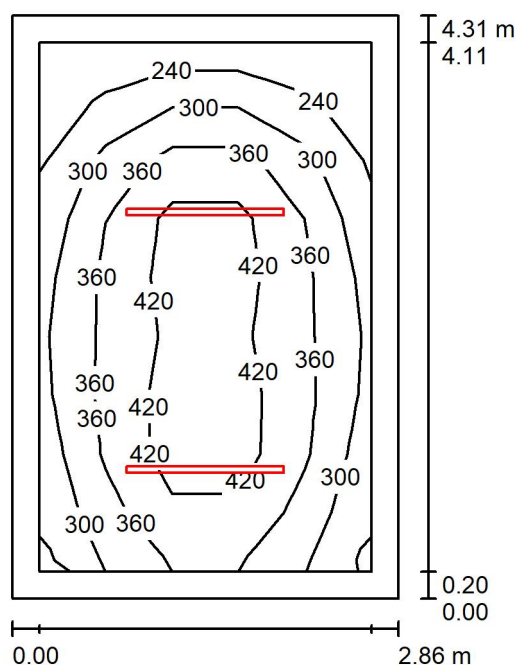
### Wykaz opraw

Nr.	Ilość	Etykieta (Czynnik korekcyjny)	$\Phi$ (Oprawa) [lm]	$\Phi$ (Lampy) [lm]	P [W]
1	2	PXF Lighting PX4040522 SIGMA II LED OPAL 1085 4000K (1.000)	309	309	25.0
W sumie:			619	619	50.0

Specyfikacja mocy przyłączeniowej:  $4.82 \text{ W/m}^2 = 46.40 \text{ W/m}^2/100 \text{ lx}$  (Powierzchnia podstawowa:  $10.37 \text{ m}^2$ )

Edytor Artur Sasinowski  
 Telefon  
 faks  
 e-Mail artur.sasinowski@pxf.pl

## 1-9 Higienistka / Podsumowanie



Wysokość pomieszczenia: 3.000 m, Wysokość montażu: 2.500 m,  
 Współczynnik konserwacji: 0.80

Wartości Lux, Skala 1:56

Powierzchnia	$\rho$ [%]	$E_m$ [lx]	$E_{min}$ [lx]	$E_{max}$ [lx]	$E_{min} / E_m$
Płaszczyzna pracy	/	354	193	484	0.546
Podłoga	20	239	144	313	0.602
Sufit	70	56	38	69	0.676
Ściany (4)	50	136	37	306	/

### Płaszczyzna pracy:

Wysokość: 0.850 m  
 Siatka: 5 x 9 Punkty  
 Margines: 0.200 m

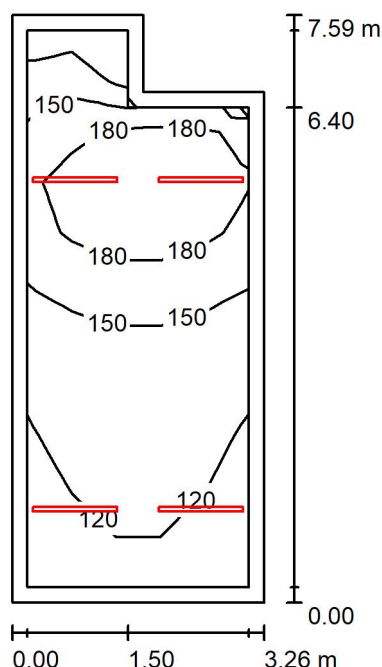
### Wykaz opraw

Nr.	Ilość	Etykieta (Czynnik korekcyjny)	$\Phi$ (Oprawa) [lm]	$\Phi$ (Lampy) [lm]	P [W]
1	2	PXF Lighting PX0921068 VIP MINI LED MPRM 1165MM 4000K (1.000)	3450	3450	31.0
W sumie:			6900	6900	62.0

Specyfikacja mocy przyłączeniowej:  $5.03 \text{ W/m}^2 = 1.42 \text{ W/m}^2/100 \text{ lx}$  (Powierzchnia podstawowa:  $12.33 \text{ m}^2$ )

Edytor Artur Sasinowski  
 Telefon  
 faks  
 e-Mail artur.sasinowski@pxf.pl

## 1-12 Kl. schodowa / Podstawowe / Podsumowanie



Wysokość pomieszczenia: 4.500 m, Współczynnik konserwacji: 0.80

Wartości Lux, Skala 1:98

Powierzchnia	$\rho$ [%]	$E_m$ [lx]	$E_{min}$ [lx]	$E_{max}$ [lx]	$E_{min} / E_m$
Płaszczyzna pracy	/	148	110	210	0.740
Podłoga	20	143	72	213	0.503
Sufit	70	42	21	89	0.502
Ściany (6)	50	95	19	522	/

### Płaszczyzna pracy:

Wysokość: 0.000 m  
 Siatka: 5 x 11 Punkty  
 Margines: 0.200 m

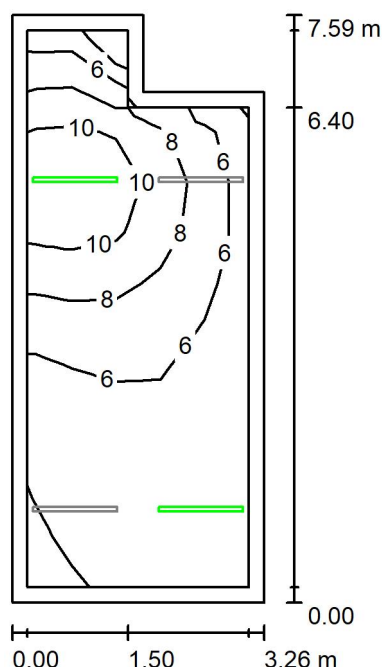
### Wykaz opraw

Nr.	Ilość	Etykieta (Czynnik korekcyjny)	$\Phi$ (Oprawa) [lm]	$\Phi$ (Lampy) [lm]	P [W]
1	2	PXF Lighting PX4040522 SIGMA II LED OPAL 1085 4000K (1.000)	2380	2380	25.0
2	2	PXF Lighting PX4040522 SIGMA II LED OPAL 1085 4000K (1.000)	2380	2380	25.0
W sumie:			9520	9520	100.0

Specyfikacja mocy przyłączeniowej:  $4.31 \text{ W/m}^2 = 2.91 \text{ W/m}^2/100 \text{ lx}$  (Powierzchnia podstawowa:  $23.20 \text{ m}^2$ )

Edytor Artur Sasinowski  
 Telefon  
 faks  
 e-Mail artur.sasinowski@pxf.pl

## 1-12 Kl. schodowa / AW / Podsumowanie



Wysokość pomieszczenia: 4.500 m, Współczynnik konserwacji: 0.80

Wartości Lux, Skala 1:98

Powierzchnia	$\rho$ [%]	$E_m$ [lx]	$E_{min}$ [lx]	$E_{max}$ [lx]	$E_{min} / E_m$
Płaszczyzna pracy	/	6.85	3.73	12	0.545
Podłoga	20	6.57	2.88	12	0.438
Sufit	70	0.00	0.00	0.00	0.000
Ściany (6)	50	3.51	0.00	61	/

### Płaszczyzna pracy:

Wysokość: 0.000 m  
 Siatka: 5 x 11 Punkty  
 Margines: 0.200 m

Scena oświetlenia awaryjnego (EN 1838):

Zostanie obliczone tylko światło bezpośrednie.

Współdziałanie odbitego światła nie jest uwzględnione.

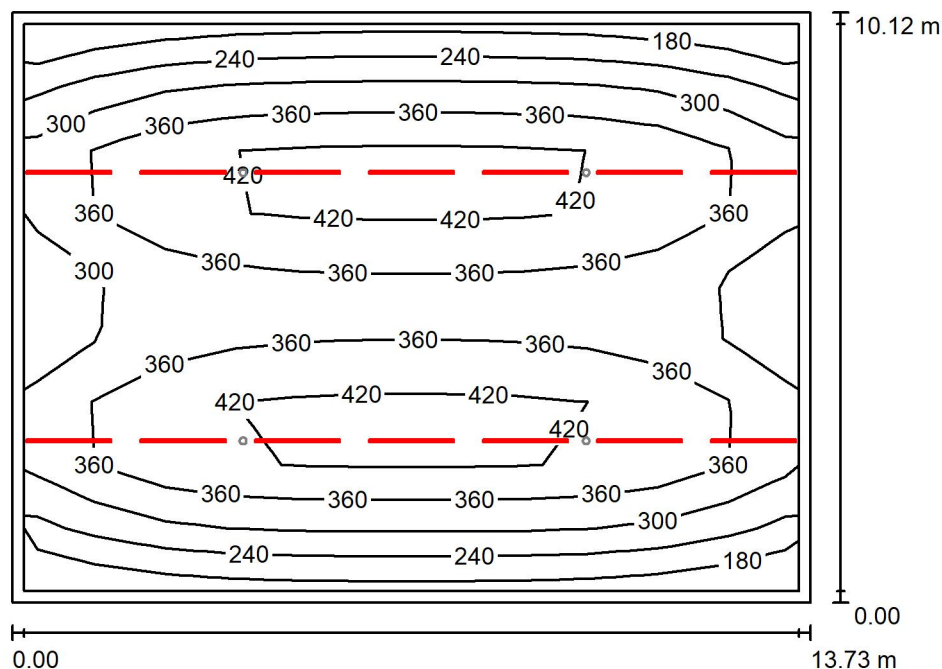
### Wykaz opraw

Nr.	Ilość	Etykieta (Czynnik korekcyjny)	$\Phi$ (Oprawa) [lm]	$\Phi$ (Lampy) [lm]	P [W]
1	2	PXF Lighting PX4040522 SIGMA II LED OPAL 1085 4000K (1.000)	309	309	25.0
W sumie:			619	619	50.0

Specyfikacja mocy przyłączeniowej:  $2.15 \text{ W/m}^2 = 31.47 \text{ W/m}^2/100 \text{ lx}$  (Powierzchnia podstawowa:  $23.20 \text{ m}^2$ )

Edytor Artur Sasinowski  
 Telefon  
 faks  
 e-Mail artur.sasinowski@pxf.pl

## 1-14 Biblioteka / Podstawowe / Podsumowanie



Wysokość pomieszczenia: 4.000 m, Wysokość montażu: 3.300 m,  
 Współczynnik konserwacji: 0.80

Wartości Lux, Skala 1:130

Powierzchnia	$\rho$ [%]	$E_m$ [lx]	$E_{min}$ [lx]	$E_{max}$ [lx]	$E_{min} / E_m$
Płaszczyzna pracy	/	340	172	464	0.505
Podłoga	20	302	144	388	0.478
Sufit	70	62	40	69	0.650
Ściany (4)	50	133	42	724	/

### Płaszczyzna pracy:

Wysokość: 0.850 m  
 Siatka: 11 x 9 Punkty  
 Margines: 0.200 m

### Wykaz opraw

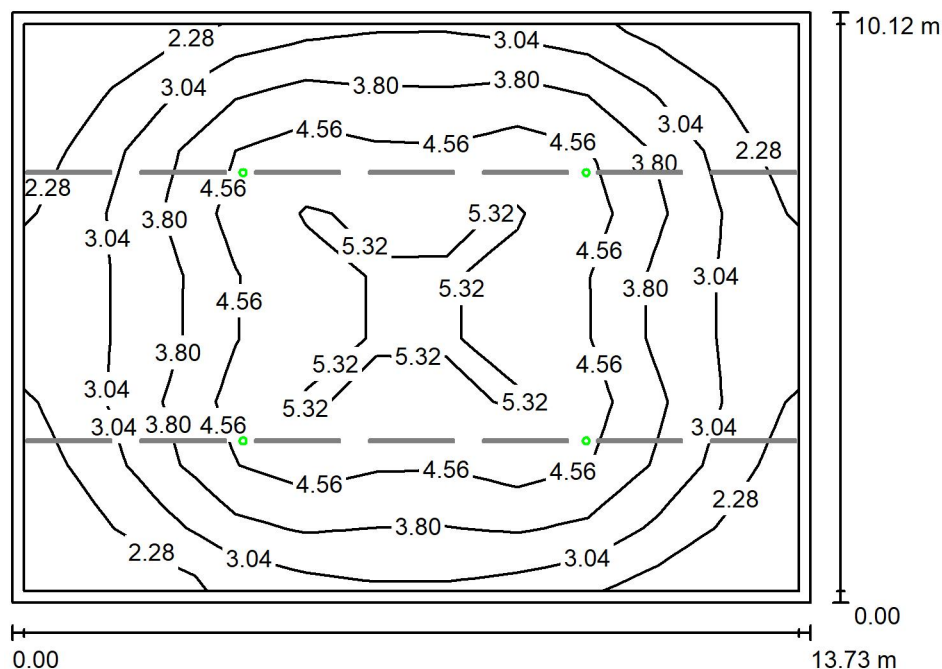
Nr.	Ilość	Etykieta (Czynnik korekcyjny)	$\Phi$ (Oprawa) [lm]	$\Phi$ (Lampy) [lm]	P [W]
1	14	PXF Lighting PX0921082 VIP MINI LED MPRM 1455MM 4000K (1.000)	4380	4380	38.0
W sumie:			61317	61320	532.0

Specyfikacja mocy przyłączeniowej:  $3.83 \text{ W/m}^2 = 1.13 \text{ W/m}^2/100 \text{ lx}$  (Powierzchnia podstawowa:  $138.95 \text{ m}^2$ )



Edytor Artur Sasinowski  
 Telefon  
 faks  
 e-Mail artur.sasinowski@pxf.pl

## 1-14 Biblioteka / AW / Podsumowanie



Wysokość pomieszczenia: 4.000 m, Wysokość montażu: 3.300 m,  
 Współczynnik konserwacji: 0.80

Wartości Lux, Skala 1:130

Powierzchnia	$\rho$ [%]	$E_m$ [lx]	$E_{min}$ [lx]	$E_{max}$ [lx]	$E_{min} / E_m$
Płaszczyzna pracy	/	3.75	1.74	5.52	0.462
Podłoga	20	2.79	1.29	3.69	0.461
Sufit	70	0.00	0.00	0.00	0.000
Ściany (4)	50	2.15	0.00	9.64	/

### Płaszczyzna pracy:

Wysokość: 0.850 m  
 Siatka: 11 x 9 Punkty  
 Margines: 0.200 m

Scena oświetlenia awaryjnego (EN 1838):

Zostanie obliczone tylko światło bezpośrednie.

Współdziałanie odbitego światła nie jest uwzględnione.

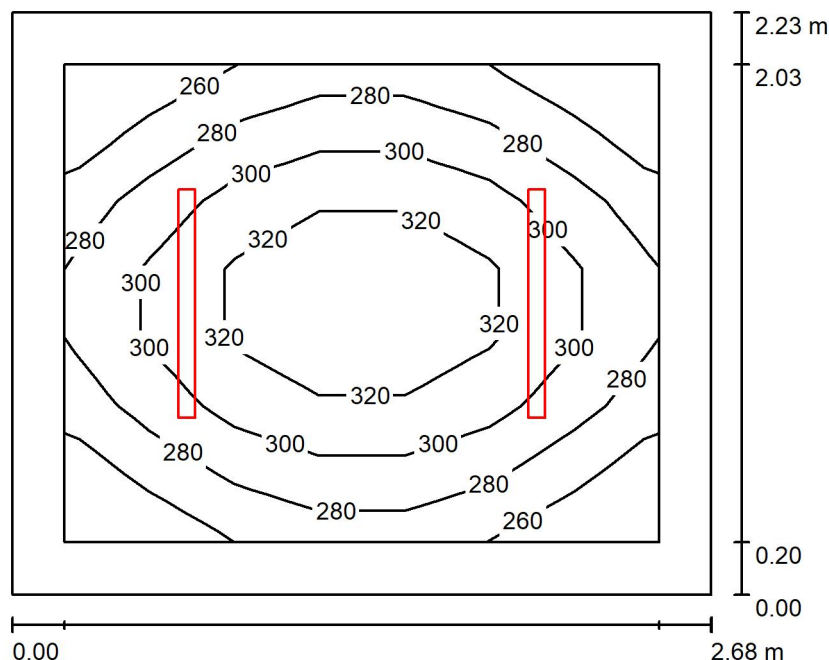
### Wykaz opraw

Nr.	Ilość	Etykieta (Czynnik korekcyjny)	$\Phi$ (Oprawa) [lm]	$\Phi$ (Lampy) [lm]	P [W]
1	4	PXF LIGHTING CENTRA LED NT opt. otwarta 3W (1.000)	249	249	3.0
W sumie:			997	996	12.0

Specyfikacja mocy przyłączeniowej:  $0.09 \text{ W/m}^2 = 2.30 \text{ W/m}^2 / 100 \text{ lx}$  (Powierzchnia podstawowa:  $138.95 \text{ m}^2$ )

Edytor Artur Sasinowski  
 Telefon  
 faks  
 e-Mail artur.sasinowski@pxf.pl

## 1-18 WC / Podsumowanie



Wysokość pomieszczenia: 2.800 m, Wysokość montażu: 2.800 m,  
 Współczynnik konserwacji: 0.80

Wartości Lux, Skala 1:29

Powierzchnia	$\rho$ [%]	$E_m$ [lx]	$E_{min}$ [lx]	$E_{max}$ [lx]	$E_{min} / E_m$
Płaszczyzna pracy	/	293	248	338	0.845
Podłoga	20	184	144	213	0.780
Sufit	70	81	53	93	0.656
Ściany (4)	50	170	64	414	/

### Płaszczyzna pracy:

Wysokość: 0.850 m  
 Siatka: 7 x 7 Punkty  
 Margines: 0.200 m

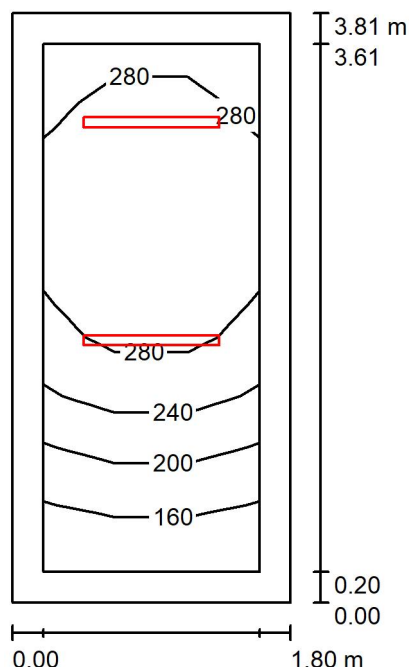
### Wykaz opraw

Nr.	Ilość	Etykieta (Czynnik korekcyjny)	$\Phi$ (Oprawa) [lm]	$\Phi$ (Lampy) [lm]	P [W]
1	2	PXF Lighting PX4070422 VIP LED IP44 875mm OPAL 4000K (1.000)	2110	2110	24.0
W sumie:			4220	4220	48.0

Specyfikacja mocy przyłączeniowej:  $8.03 \text{ W/m}^2 = 2.74 \text{ W/m}^2/100 \text{ lx}$  (Powierzchnia podstawowa:  $5.98 \text{ m}^2$ )

Edytor Artur Sasinowski  
 Telefon  
 faks  
 e-Mail artur.sasinowski@pxf.pl

## 1-19 WC / Podsumowanie



Wysokość pomieszczenia: 2.800 m, Wysokość montażu: 2.800 m,  
 Współczynnik konserwacji: 0.80

Wartości Lux, Skala 1:49

Powierzchnia	$\rho$ [%]	$E_m$ [lx]	$E_{min}$ [lx]	$E_{max}$ [lx]	$E_{min} / E_m$
Płaszczyzna pracy	/	257	138	329	0.538
Podłoga	20	165	100	207	0.604
Sufit	70	71	35	99	0.485
Ściany (4)	50	147	43	385	/

### Płaszczyzna pracy:

Wysokość: 0.850 m  
 Siatka: 3 x 9 Punkty  
 Margines: 0.200 m

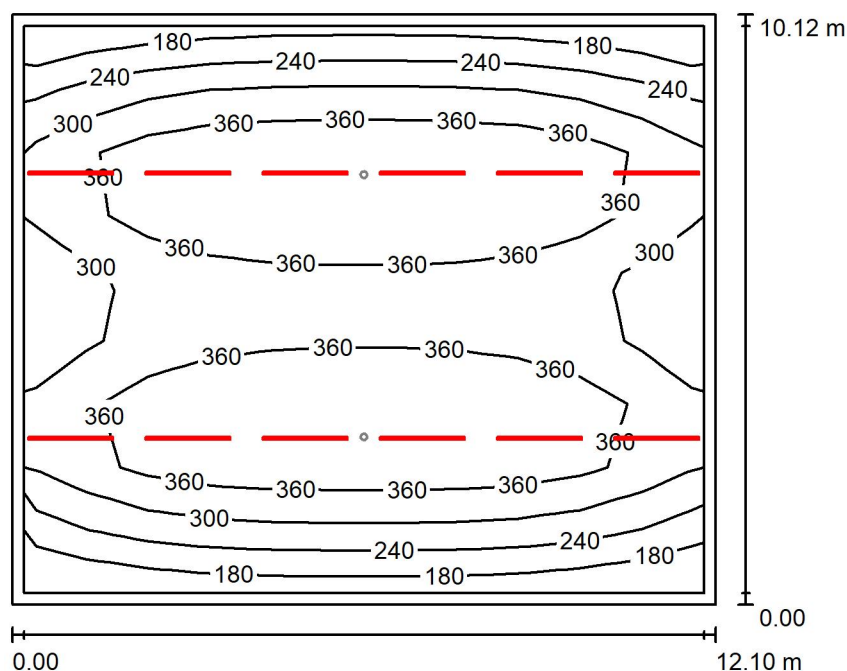
### Wykaz opraw

Nr.	Ilość	Etykieta (Czynnik korekcyjny)	$\Phi$ (Oprawa) [lm]	$\Phi$ (Lampy) [lm]	P [W]
1	2	PXF Lighting PX4070422 VIP LED IP44 875mm OPAL 4000K (1.000)	2110	2110	24.0
W sumie:			4220	4220	48.0

Specyfikacja mocy przyłączeniowej:  $7.00 \text{ W/m}^2 = 2.72 \text{ W/m}^2/100 \text{ lx}$  (Powierzchnia podstawowa:  $6.86 \text{ m}^2$ )

Edytor Artur Sasinowski  
 Telefon  
 faks  
 e-Mail artur.sasinowski@pxf.pl

## 1-20 Świetlica / Podstawowe / Podsumowanie



Wysokość pomieszczenia: 4.000 m, Wysokość montażu: 3.300 m,  
 Współczynnik konserwacji: 0.80

Wartości Lux, Skala 1:130

Powierzchnia	$\rho$ [%]	$E_m$ [lx]	$E_{min}$ [lx]	$E_{max}$ [lx]	$E_{min} / E_m$
Płaszczyzna pracy	/	327	161	450	0.494
Podłoga	20	288	135	374	0.470
Sufit	70	59	39	67	0.661
Ściany (4)	50	128	39	648	/

### Płaszczyzna pracy:

Wysokość: 0.850 m  
 Siatka: 11 x 9 Punkty  
 Margines: 0.200 m

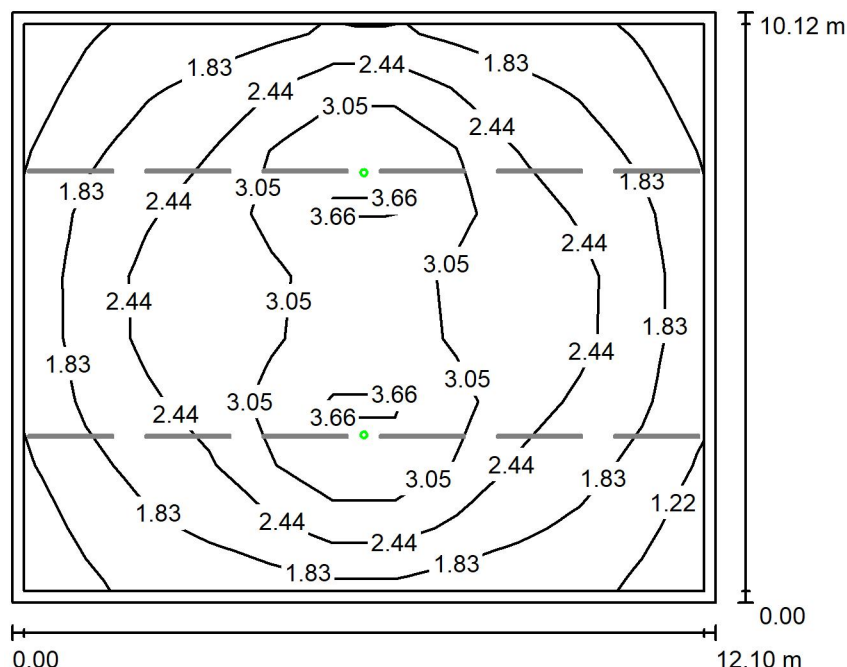
### Wykaz opraw

Nr.	Ilość	Etykieta (Czynnik korekcyjny)	$\Phi$ (Oprawa) [lm]	$\Phi$ (Lampy) [lm]	P [W]
1	12	PXF Lighting PX0921082 VIP MINI LED MPRM 1455MM 4000K (1.000)	4380	4380	38.0
W sumie:			52557	52560	456.0

Specyfikacja mocy przyłączeniowej:  $3.72 \text{ W/m}^2 = 1.14 \text{ W/m}^2/100 \text{ lx}$  (Powierzchnia podstawowa:  $122.45 \text{ m}^2$ )

Edytor Artur Sasinowski  
 Telefon  
 faks  
 e-Mail artur.sasinowski@pxf.pl

## 1-20 Świetlica / AW / Podsumowanie



Wysokość pomieszczenia: 4.000 m, Wysokość montażu: 3.300 m,  
 Współczynnik konserwacji: 0.80

Wartości Lux, Skala 1:130

Powierzchnia	$\rho$ [%]	$E_m$ [lx]	$E_{min}$ [lx]	$E_{max}$ [lx]	$E_{min} / E_m$
Płaszczyzna pracy	/	2.34	0.97	4.00	0.413
Podłoga	20	1.60	0.91	2.27	0.569
Sufit	70	0.00	0.00	0.00	0.000
Ściany (4)	50	1.15	0.00	9.60	/

### Płaszczyzna pracy:

Wysokość: 0.850 m  
 Siatka: 11 x 9 Punkty  
 Margines: 0.200 m

Scena oświetlenia awaryjnego (EN 1838):

Zostanie obliczone tylko światło bezpośrednie.

Współdziałanie odbitego światła nie jest uwzględnione.

### Wykaz opraw

Nr.	Ilość	Etykieta (Czynnik korekcyjny)	$\Phi$ (Oprawa) [lm]	$\Phi$ (Lampy) [lm]	P [W]
1	2	PXF LIGHTING CENTRA LED NT opt. otwarta 3W (1.000)	249	249	3.0
W sumie:			498	498	6.0

Specyfikacja mocy przyłączeniowej:  $0.05 \text{ W/m}^2 = 2.09 \text{ W/m}^2/100 \text{ lx}$  (Powierzchnia podstawowa:  $122.45 \text{ m}^2$ )