

Załącznik nr 1 do zapytania ofertowego  
MAPA ZASADNICZA

SKALA 1:500

Sekcje mapy: 6.147.14.02.3.2; 6.147.14.02.1.4

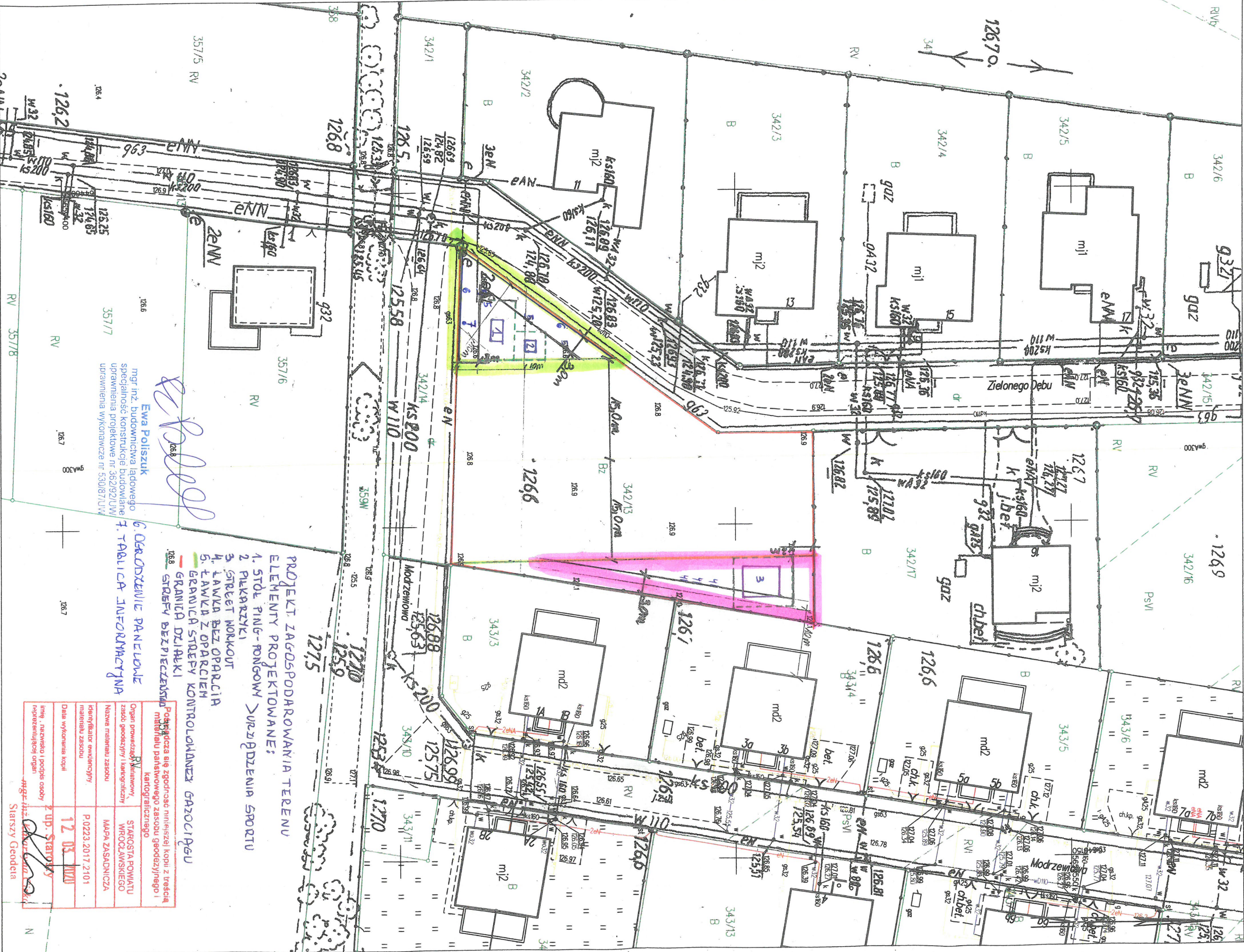
Województwo: dolnośląskie

Powiat: wrocławski

Jednostka ewidencyjna: Czernica, 022301

Obręb: Jeszkowice, 0006

Arkusze: 1



*Ewa Poliszuk*

mgr inż. budowlanica i geodeta  
specjalność konstrukcje budowlane  
uprawnienia projektowe nr 362/92/LUW  
uprawnienia wykonawcze nr 530/87/LUW

- PROJEKT ZAGOSPODAROWANIA TERENU**  
**ELEMENTY PROJEKTOWANE:**
1. STÓŁ PIŁG-FONGOWY > URZĄDZENIA SPORTU
  2. PIKARZYKI
  3. STREKT NOKKOUT
  4. ŁAWKA BEZ OPARCIA
  5. ŁAWKA Z OPARCIEM
- GRANICZĄCE STREFY KONTROLOWANEJ GAZOCIĘGŁY**  
**GRANICZĄCE STREFY BEZPIECZEŃSTWA**

Podpiszcie się zgodność niniejszej kopii z treścią materiału państwowego zasobu geodezyjnego i kartograficznego

Organ prowadzący Kartasowy/zasób geodezyjny i kartograficzny	STAROSTA POWIATU WROCŁAWSKIEGO
Nazwa materiału zasobu	MAPA ZASADNICZA
Identyfikator ewidencyjny materiału zasobu	P.0223.2017.2.101
Data wykonania kopii	12.03.2020
Imię, nazwisko i podpis osoby reprezentującej organ	Z up. Starosty
mgr inż. Starszy	Starszy Geodeta