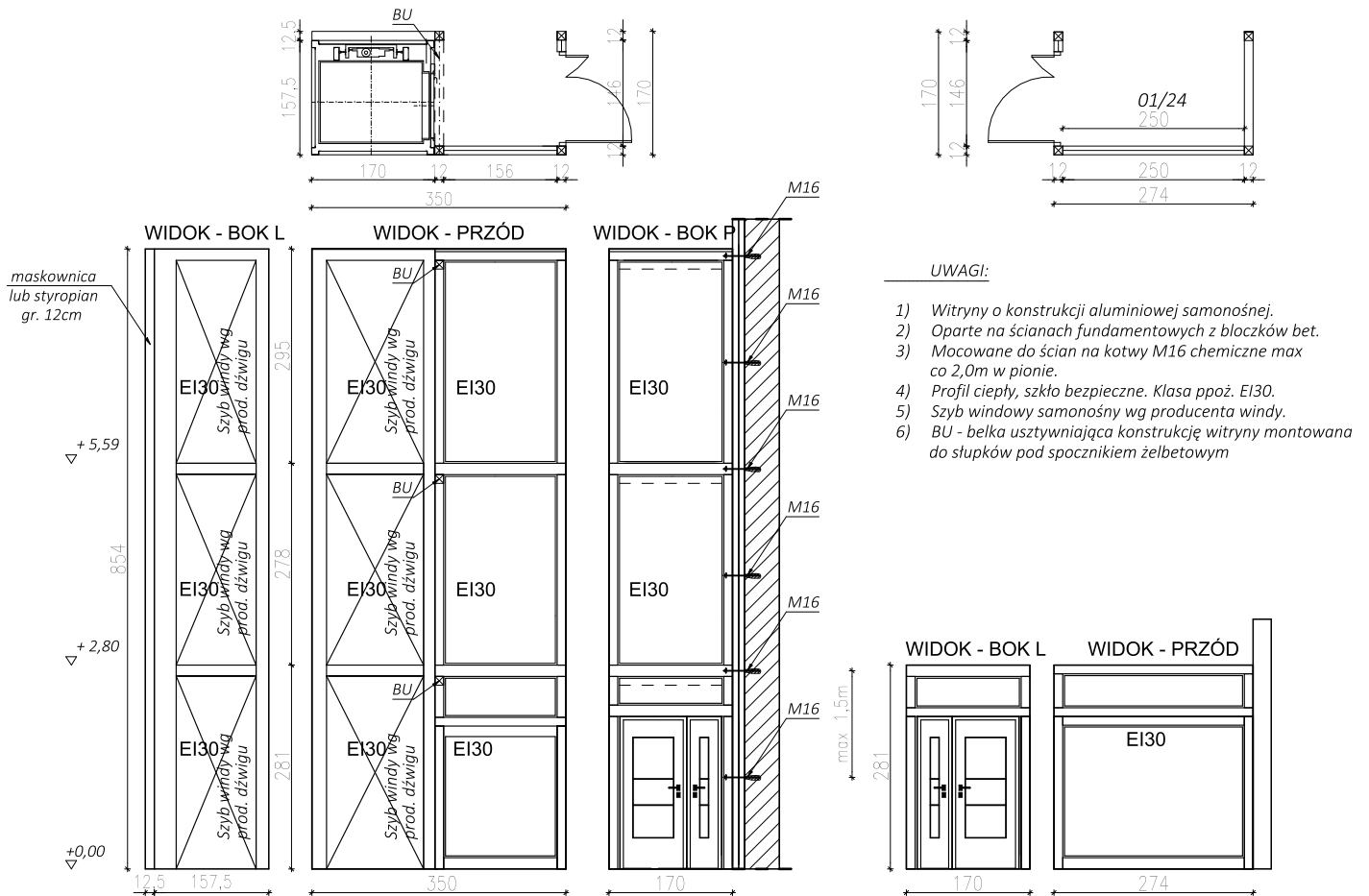


OZNACZENIE NA RYSUNKU	DZ1	DZ2	DZ3	DG1	
MATERIAŁ	ALU	STALOWE	ALU	STALOWE	
ZESTAWIENIE DRZWI	ZEWNEĘTRZNE DRZWI P.POZ	ZEWNEĘTRZNE (KOTŁOWNIA)	ZEWNEĘTRZNE	BRAMY GARAŻOWE	
SCHEMAT 1:100					
DRZWI ZEWNEĘTRZNE: U=1,1 W/(m2*K)					
Dodatkowe akcesoria	systemowe drzwi w klasie ppoż. z naświetlem górnym	systemowe drzwi w klasie ppoż.	systemowe	uchylne systemowe klamka z szyldem, dwa otwory wentylacyjne nawienne wbudowane	
Wymiary zestawcze	So x Ho	240x130	205x100	210x130	250x210
Wymiary wewn. w świetle ościeży	Sw	120	90	120	250
	Hw	205	200	205	210
Powierz. [m2]	SoxHo	2,73	2,05	2,73	5,25
Ilość [sztuk]	PARTER	P - 3	L - 1	P - 1, L - 1	2
RAZEM		3	1	2	2

WITRYNA 2 WITRYNY ALUMINIOWE SAMONOŚNE

WITRYNA 1



Pracownia Projektowa
Staniewski Przemysław
ul. Kościuszki 64/10
59-900 Zgorzelec

NAZWA INWESTYCJI:
Przebudowa wraz z rozbudową budynku użyteczności publicznej

TYTUL RYSUNKU
Zestawienie stolarki drzwiowej zewnętrznej

OBIEKT, ADRES:
Kamieniec Wrocławski, ul. Kolejowa 6, dz. nr 881/1, obr. Kamieniec Wrocławski 0007 AM-3

NAZWA INWESTORA:
Gmina Czernica, ul. Kolejowa 3, 55-003 Czernica

PROJEKTANT SPECJALNOŚĆ ARCHITEKTONICZNA
mgr inż. arch. Przemysław Zagórski nr upr.: DS-1182

STADIUM OPRACOWANIA:
PROJEKT WYKONAWCZY
BRANŻA:
ARCHITEKTONICZNA

DATA:
10.05.2019

SKALA:
1:100

NR RYSUNKU:
A14