






	Przycisk podciągowy Legrand Mosaic TM lub równoważne, montaż na wysokości 1,66m. Linkę zawiesić 5 cm nad podłogą.
	Przycisk kasujący Legrand Mosaic TM lub równoważne, montaż na wysokości 1,2m
	Lampka sygnalizacyjna Legrand Mosaic TM lub równoważne. Montaż nad drzwiami, h=2,3m.
	Transformator

BN01	BERYL NEW LED O-1 1800LM PLX E 33 IP20/44 840											
BN02	BERYL NEW LED O-2 3600LM PLX E 33 IP20/44 840											
X1	X-LINE LED 2200LM PLX E 34 840 / L-572											
Lp.	Ozn.	Symbol	Nazwa	Nr kat.	Moc	Strumień światła	Czas podświetl.	System	Tryb pracy	Stopień IP	Montaż	Uwagi
1	VN14		LOVRUO 2	LV2U	1*1W	140lm	1H	RU	SE	IP41	nastropowy	soczewka symetryczna wąska
2	XS10		EXIT S	ETS	1W	130lm	1H	RU	SE	IP65	nastropowy	+R - uchwył gips/karton
3	XS30		EXIT S	ETS	3W	360lm	1H	RU	SE	IP65	nastropowy	
4	VN34		LOVRUO 2	LV2U	1*3W	390lm	1H	RU	SE	IP41	nastropowy	soczewka symetryczna wąska
8	VP34		LOVRUO	LVPJ	1*3W	390lm	1H	RU	SE	IP20	nastropowy	soczewka symetryczna wąska

UWAGI:

1. Należy zweryfikować typy opraw w pomieszczeniach, w stosunku do zastosowanego sufitu. Jeżeli to konieczne zmienić oprawy w stosunku 1:1 na odpowiedni typ.

2. Hydranty oraz punkty p.poż. nieuwzględnione w projekcie należy doświetlić oprawą:

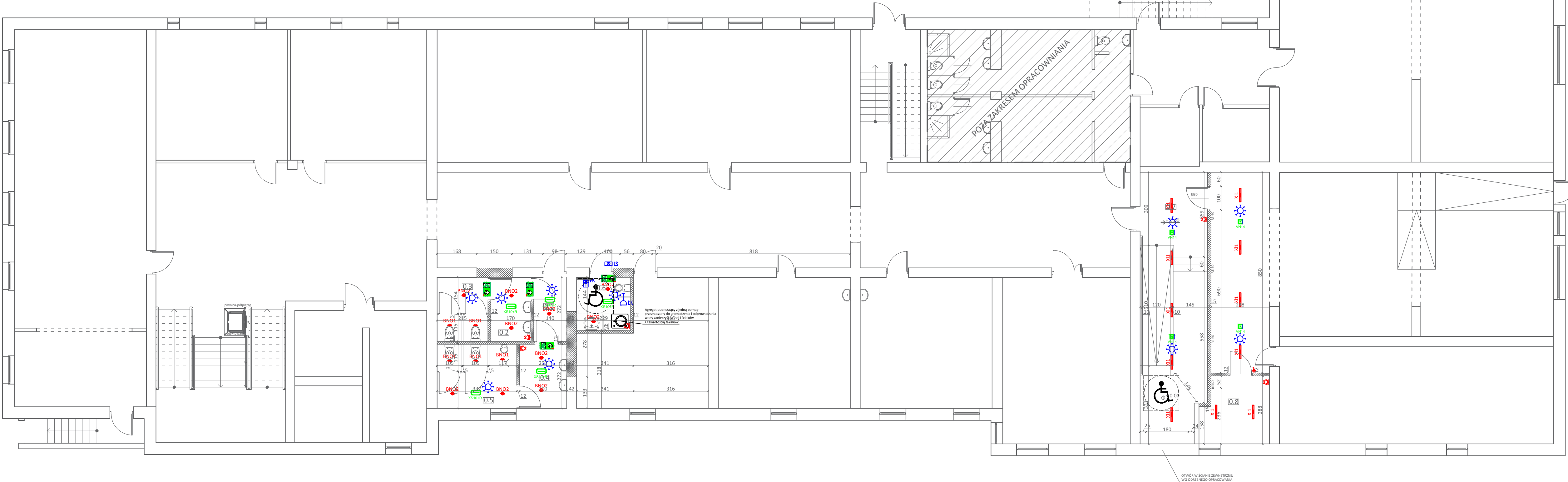
XS30 w pomieszczeniach technicznych (oprawa skierowana w dół instalowana na wysokości 3m); VN34 w pomieszczeniach w których brak sufitów podwieszanych; VP34 w pomieszczeniach w których znajdują się sufitu podwieszane.

3. Rozmieszczenie opraw oświetlenia kierunkowego w niniejszym projekcie podano jako orientacyjne. Dokładną lokalizację wraz z odpowiednimi piktogramami należy ustalić na podstawie operatu p.poż. dla całego obiektu (nie jest ujęty w niniejszym opracowaniu).

- czujnik obecności IP44

- łącznik jednobiegunowy IP44

- gniazdo podwójne IP44



JN JOANNA NYTKO
ul. Szajskiego 23/17,
33-100 Tarnów
tel.505 130 696
e-mail:jn.nytko@gmail.com

TEMAT INWESTYCJI:

PRZEBUDOWA BUDYNKU SZKOŁY PODSTAWOWEJ IM. PIASTÓW ŚLĄSKICH W CHRZĄSTAWIE
WIELKIEJ W CELU DOSTOSOWANIA DO OBOWIĄZUJĄCYCH PRZEPISÓW W ZAKRESIE
SANITARIATÓW I DOSTĘPNOŚCI DLA OSÓB NIEPEŁNOSPRAWNYCH

ADRES INWESTYCJI:

ul. Wrocławska 19, 55-003 Czernica,
dz. nr 287/4, obręb 0002, jedn. ewid. 022301_2

INWESTOR:

Gmina Czernica
ul. Kolejowa 3
55-003 Czernica

PROJEKTANT:

inż. **Jarosław Baliński**
nr upr. w specj. elektrycznej KL-178/89

SPRAWDZAJĄCY:

inż. **Zbigniew Zieliński**
nr upr. w specj. elektrycznej KI-387/93

FAZA: projekt budowlany

RZUT PRZYZIEMIA

BRANŻA: elektryczna

DATA: 08.2019

SKALA: 1:100

RYS. NR:

E-1