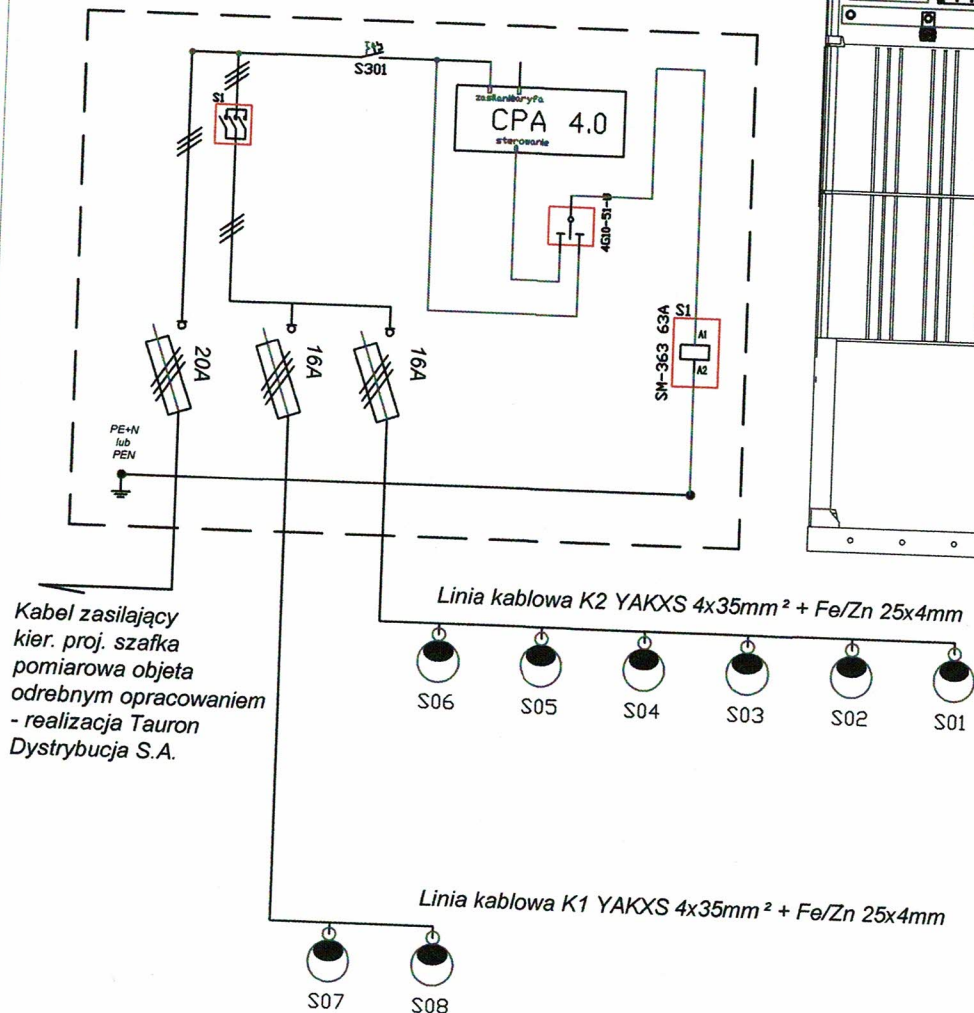
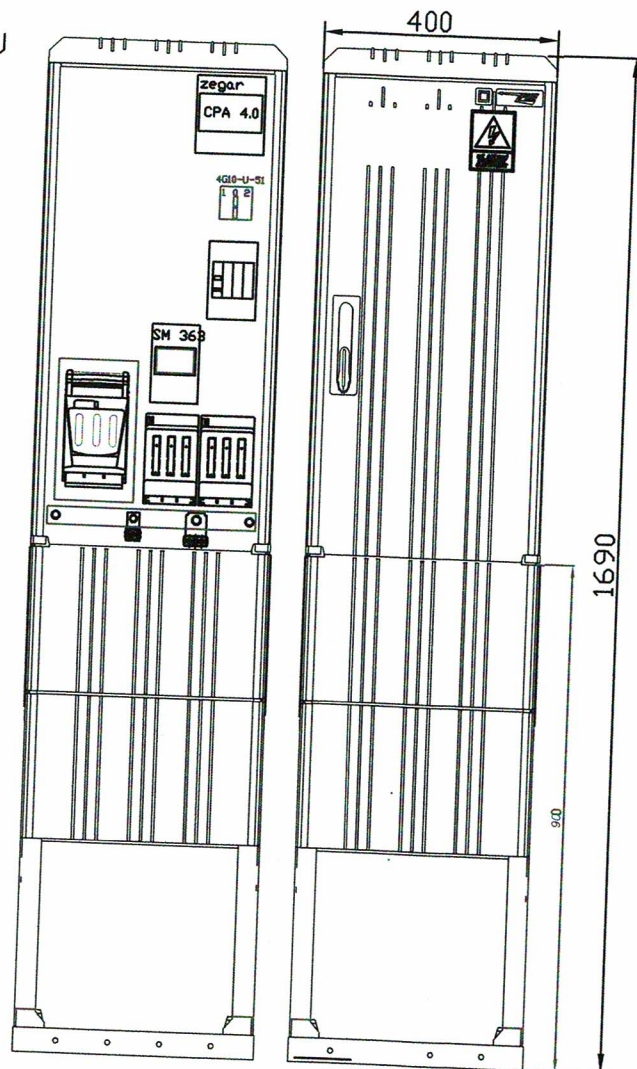


# SCHEMAT SZAFKI STERUJĄCEJ OŚWIETLNIEM ULICZNYM



Kabel zasilający  
kier. proj. szafka  
pomiarowa objęta  
odrębnym opracowaniem  
- realizacja Tauron  
Dystrybucja S.A.

FIRMA HANDLOWO USŁUGOWA "MIKAR" Miłosz Ruszel Oleśnica, ul. F. Chopina 5/1, 56-400 Oleśnica			
Obiekt	PROJEKT OŚW. DROGOWEGO W M. KAMIENIEC WROCŁAWSKI DZ. NR 622/1 - GAJKÓW DZ. NR 35 UL. WROCŁAWSKA, GM. CZERNICA	Stadium	Projekt budowlany
Inwestor	GMINA CZERNICA, UL. KOLEJOWA 3, 55-003 CZERNICA		
Projektant	inż. Miłosz Ruszel nr ewid. upr. 290/DDŚ/06	Nr rysunku	02/E
Nazwa rysunku	SCHEMAT SZAFKI OŚWIETLNIOWEJ		
	inż. Miłosz Ruszel Uprawniony projektant i kierownik budowy w specjalności sieci i instalacji elektrycznych (bez ograniczeń) ul. F. Chopina 5/1, 56-400 Oleśnica 290/DDŚ/06 pieczęć i podpis		
		Data	25.11.2019r.

