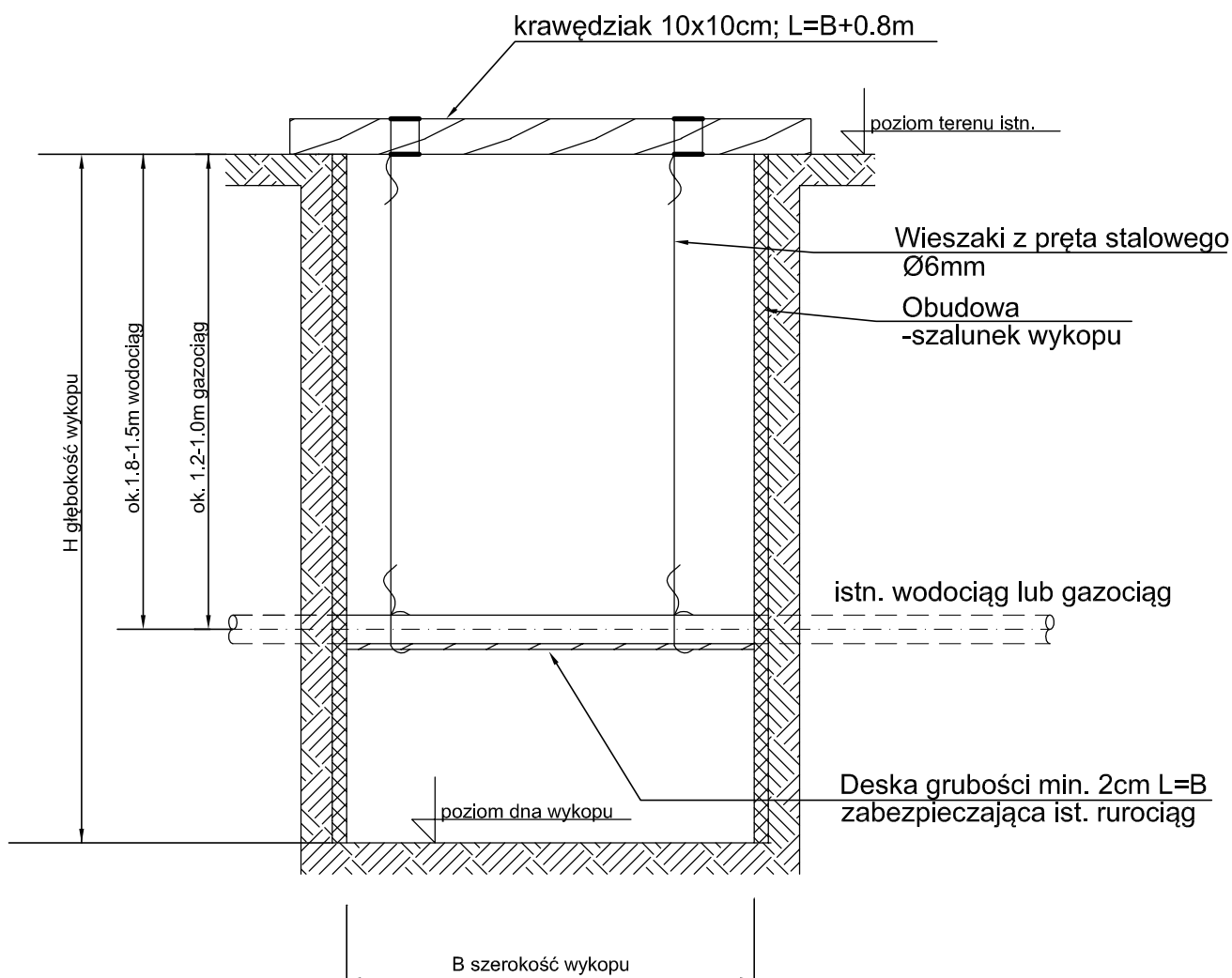


# SPOSÓB PODWIESZANIA ISTNIEJĄCYCH SIECI WODOCIĄGOWYCH I GAZOWYCH



BIURO PROJEKTOWO USŁUGOWE INSTALACJI I SIECI SANITARNYCH  
Ul. Żółtkiewskiego 10 Edward D. Krawczyk 58-300 Wałbrzych

Inwestor	Gmina Czernica ul. Kolejowa 3, 55-003 Czernica				Stadium PW
Obiekt i adres	Sieć kanalizacji sanitarnej – ul. Orzechowa dz.nr 309/613, 309/602, 309/545 obr. Nadolice Wielkie				Branża Sanitarna
Projektant:	inż. E.D. Krawczyk	Spec: instal. sanitarne 75/DOŚ/05	09.17		Skala -----
Sprawdzający:					
Tytuł rysunku	Zabezpieczenie istniejących sieci				Nr rys. 7