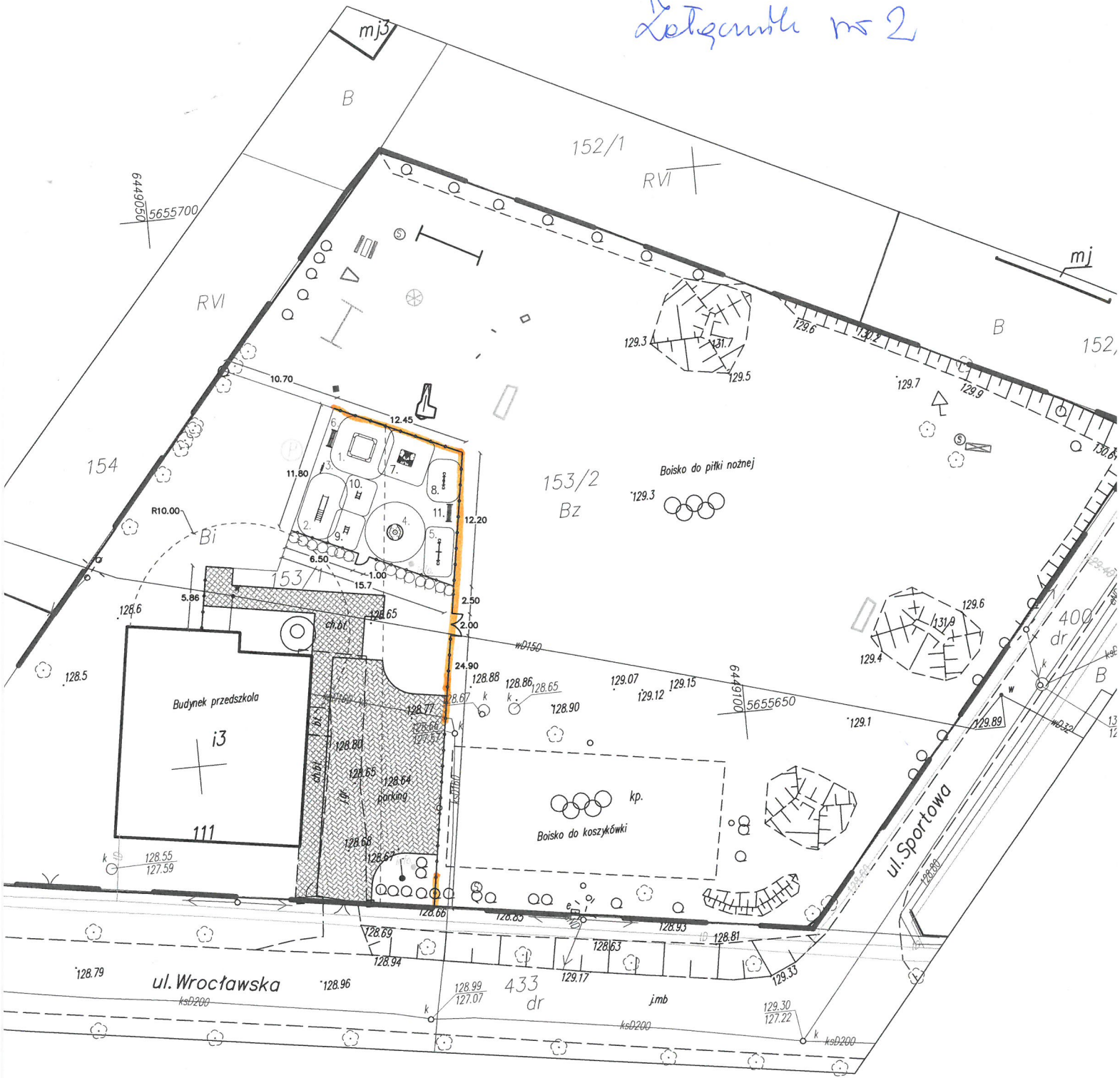


# Letzunki nr 2



ogrodzenie projektowane wys. 1,30m  
 przęsta 2,5 x 1,3 m – 73 mb (30 szt.)  
 furka 1 x 1,3 m – 1 szt.  
 brama 2 x 1,3 m – 1 szt.

- URZĄDZENIA PROJEKTOWANE**  
 na nawierzchni istniejącej trawiastej
- ETAP I**
1. Piaskownica Malwinka 2,2 x 2,2 m
  2. Zjeżdżalnia Krasnal 3 Niedźwiadek
  3. Tablica edukacyjna Aga
  4. Karuzela Trzmiel
  5. Huśtawka wagowa Ważka Modra
  6. Ławka Julia
- ETAP II**
7. Domek Tomek XO
  8. Huśtawka sprężynowa Rys B
  9. Huśtawka sprężynowa Owieczka
  10. Huśtawka sprężynowa Jeep
  11. Ławka Julia

**LEGENDA**

	urządzenie do ćwiczeń		tablica informacyjna do przestawienia
	stół		ogrodzenie istniejące
	ławka		krzewy istniejące do przesadzenia wg rysunku
	karuzela		wymagana odległość 10 m od okien budynku
	krzew		strefa bezpieczeństwa wokół urządzenia strefy urządzeń bez tzw. ruchu wymuszonego mogą się nachodzić
	śmietnik		
	huśtawka sprężynowa		
	huśtawka		
	urządzenie zabawowe		
	stół do tenisa stołowego		
	palenisko		
	bramka		
	znak drogowy		

Ześlizg zjeżdżalni powinny być zwrócone w kierunku innym niż południowy

Nazwa inwestycji Plac zabaw w Ratowicach, gmina Czernica		
Inwestor Wojnowice Gmina Czernica		
13.04.2018	<b>COMES</b>	skala 1:500
		Arkusze nr 1