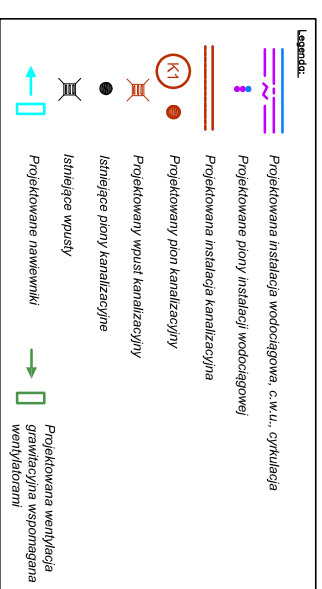
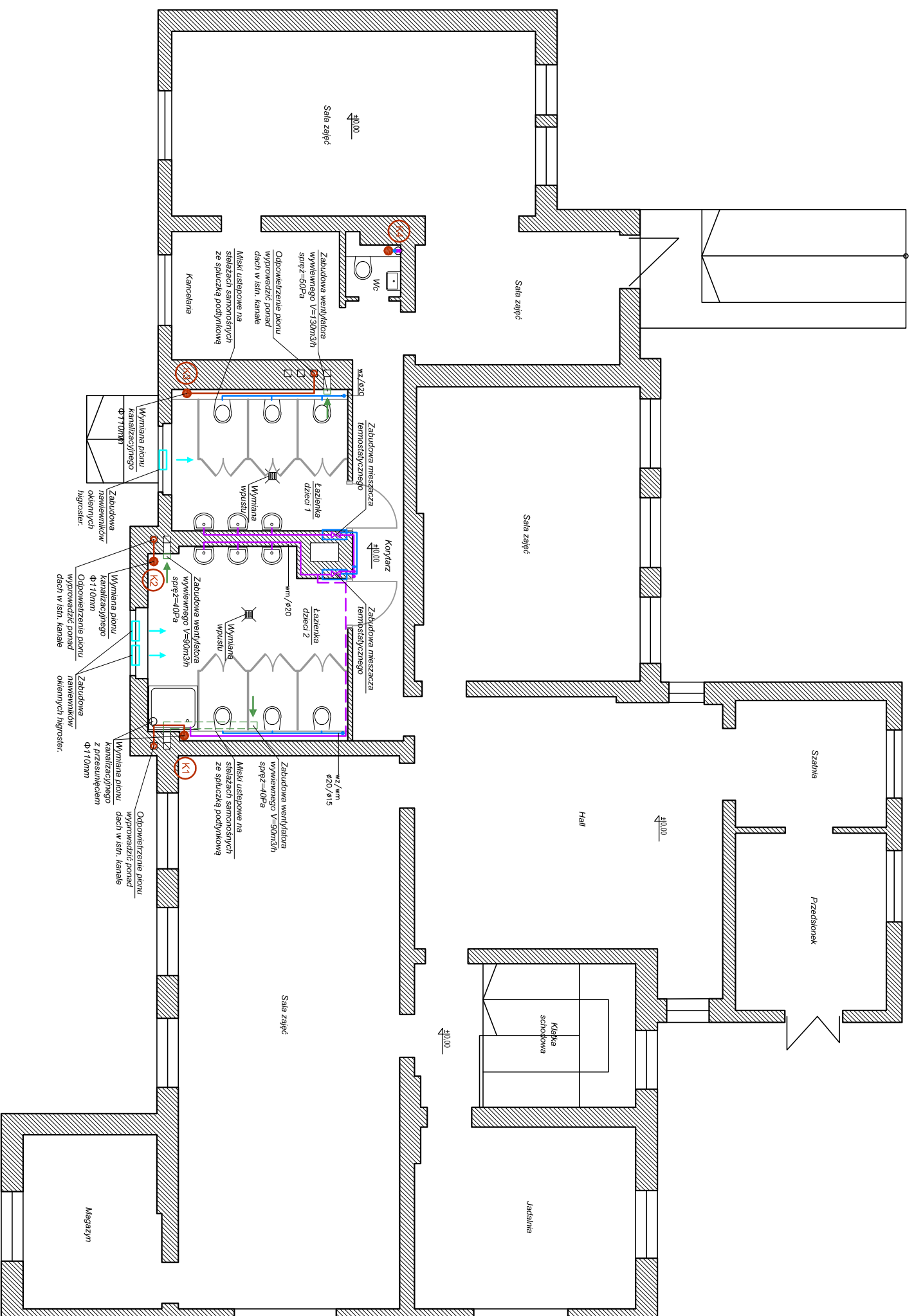


# RZUT PIĘTRA



- Uwagi:**
1. CZĘŚĆ SAMYMA PROJEKTU NALEŻY ROZPATRYWAĆ ŁĄCZNIE Z CZĘŚCIĄ ARCHITEKTURZANĄ
  2. PRZED REALIZACJĄ NALEŻY ZAPROTAK SIĘ Z CZĘŚCIĄ OPISOWĄ PROJEKTU
  3. WSZYSTKIE WYMAGY SPRAWDZIĆ PO WYKONANIU ODKRYWEK I ROZBORZEK ELEMENTÓW
  4. W PRZYPADKU WYKONANIA KOREKT NALEŻY DOKONAĆ KORDYNACJI MIEJSCOWOŚCI

<b>IMAGO DESIGN BARTOSZ KOZŁOWSKI</b> ul. Kamienna 27/30, Wrocław	
NAZWA INWESTYCJA	Remont instalacji wodno-kanalizacyjnej i remont sanitariatów dziejących
ADRES INWESTYCJA	Zespół Szkolno - Przedszkolny w Czernicy, ul. Włodawska 52, Dz. nr 211/1, 25, AM-1, Obręb Czernica, Jednostka ewid. Czernica
INWESTOR	Gmina Czernica ul. Kolejowa 3, 55-003 Czernica
BRANŻA	Instalacje sanitarne
OPRACOWUJĄCY	mgr inż. Szymon Pyszczek
NR UPRAWNIENI	SLK0936P00505
RODZAJ DOKUMENTACJI	RSZUT PIĘTRA - INSTALACJA WOD-KAN
DATA	02.2017
PROJEKT WYKONAWCZY	SKALA 1:100
	NR RYSUNKU IS-02