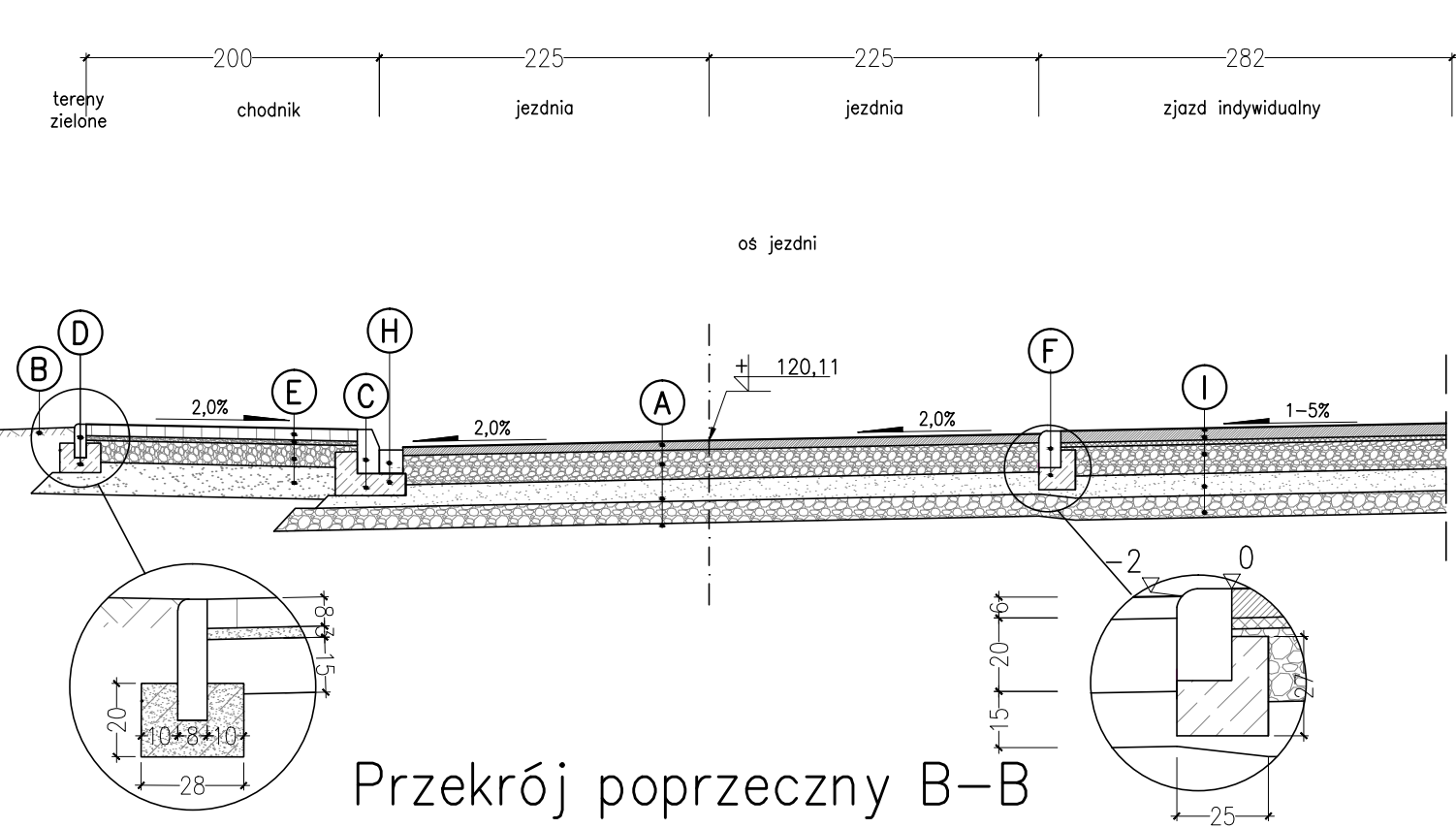
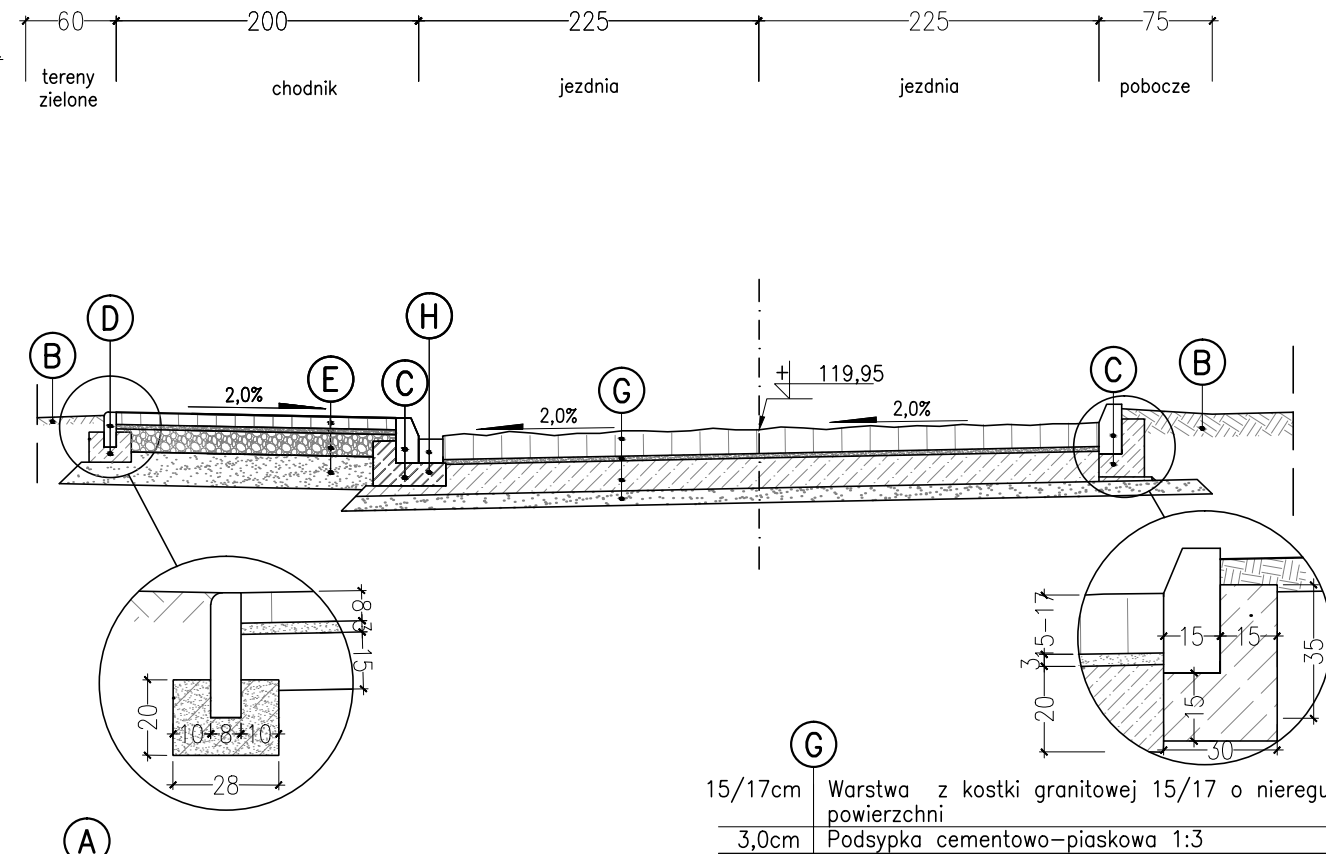
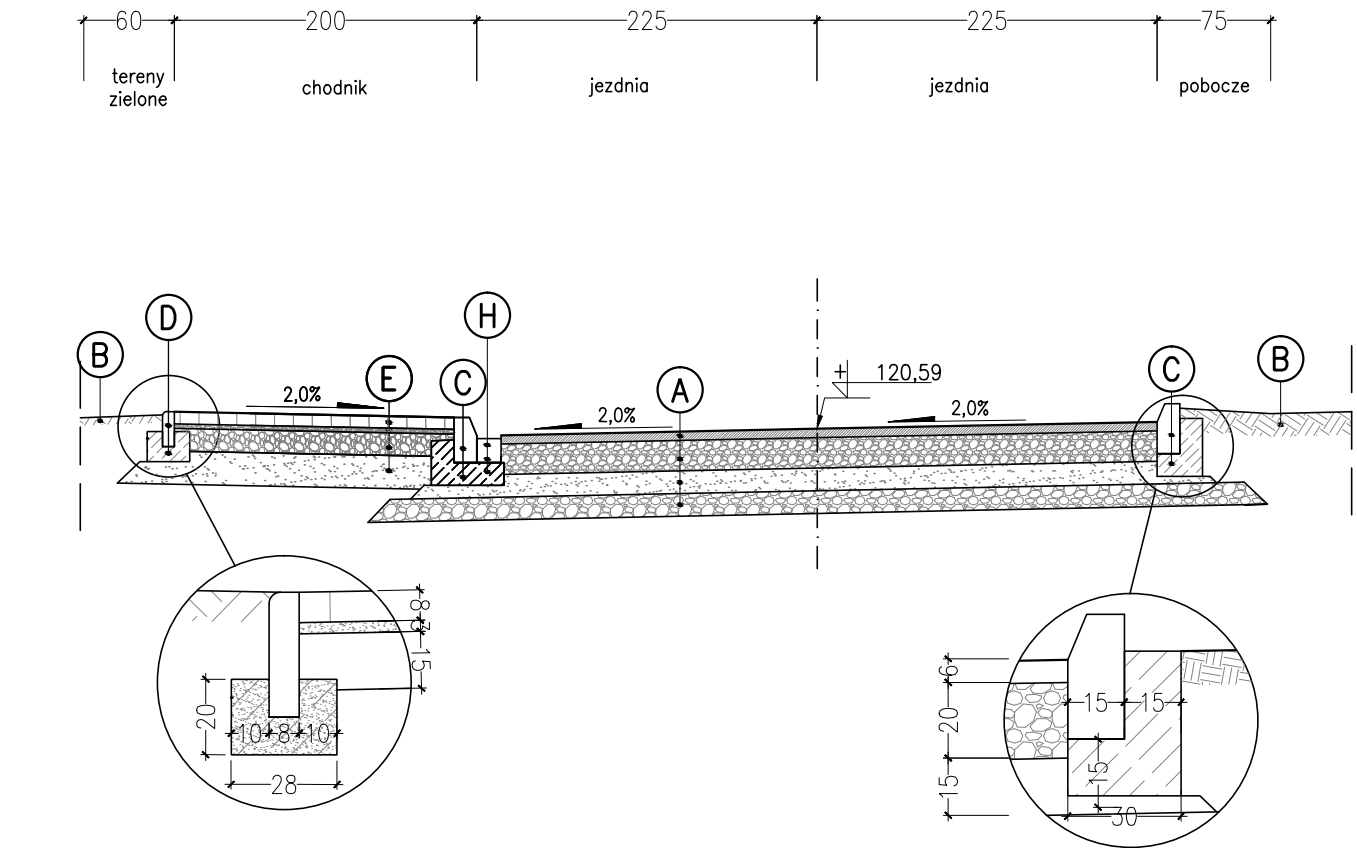


Przekrój poprzeczny A-A

Przekrój poprzeczny C-C



Przekrój poprzeczny B-B



6,0cm	Warstwa ścierna z betonu asfaltowego AC11S
20,0cm	Podbudowa z mieszanki niezwiązanej z kruszywem C90/3 o frakcji 0-31,5mm
15,0cm	Warstwa mrozochronna z gruntu niewysadzinowego o CBR >= 25%
15,0cm	Warstwa ulepszonego podłoża z gruntu stabilizowanego spoiwem hydraulicznym

15,0cm	Humus obsiany trawą
--------	---------------------

30,0cm	Krawężnik betonowy 15x30x100 cm
15,0cm	Ława betonowa C12/15 z oporem

20,0cm	Obrzeże betonowe 6x20x100 cm
10,0cm	Ława betonowa C12/15 z oporem

8,0cm	Warstwa z kostki betonowej typu Holland szara
3,0cm	Podsyпка cementowo-piaskowa 1:3
15,0cm	Podbudowa z mieszanki niezwiązanej z kruszywem C90/3 o frakcji 0-31,5mm
22,0cm	Warstwa mrozochronna z gruntu niewysadzinowego o CBR >= 25%

22,0cm	Krawężnik bet. najazdowy 15x22x100 cm
10,0cm	Ława betonowa C12/15 z oporem

15/17cm	Warstwa z kostki granitowej 15/17 o nieregularnej powierzchni
3,0cm	Podsyпка cementowo-piaskowa 1:3
20,0cm	Podbudowa - beton cementowy C20/25
10,0cm	Warstwa mrozochronna z gruntu niewysadzinowego o CBR >= 25%

16,0cm	Rolka z kostki bet. 16x16x16 cm
15,0cm	Kostka betonowa 16x16x16 cm
15,0cm	Ława betonowa C12/15

8,0cm	Warstwa z kostki betonowej typu Behaton grafitowa
3,0cm	Podsyпка cementowo-piaskowa 1:3
20,0cm	Podbudowa z mieszanki niezwiązanej z kruszywem C90/3 o frakcji 0-31,5mm
15,0cm	Warstwa mrozochronna z gruntu niewysadzinowego o CBR >= 25%
15,0cm	Warstwa ulepszonego podłoża z gruntu stabilizowanego spoiwem hydraulicznym

Kątna 24e 55-093 Kielczów		DROGTM	
temat: Projekt przebudowy ul. Podwałe w Kamieńcu Wrocławskim na odcinku od skrzyżowania z ul. Dębową do wału przeciwpowodziowego			
inwestor: Gmina Czernica, ul. Kolejowa 3, 55-003 Czernica			
branża drogowa			
projektant: mgr inż. Adam Pawłucki		nr uprawnień: 264/DOŚ/13	podpis:
asystent: mgr inż. Ewelina Butyńska		nr uprawnień: -	podpis:
mgr inż. Michał Szpyt		nr uprawnień: -	podpis:
stadium: Projekt wykonawczy		branża: drogowa	
temat rysunku: Przekroje konstrukcyjne		data: 06.2017	skala: 1:50
		zmiana: A	nr rysunku: D-02