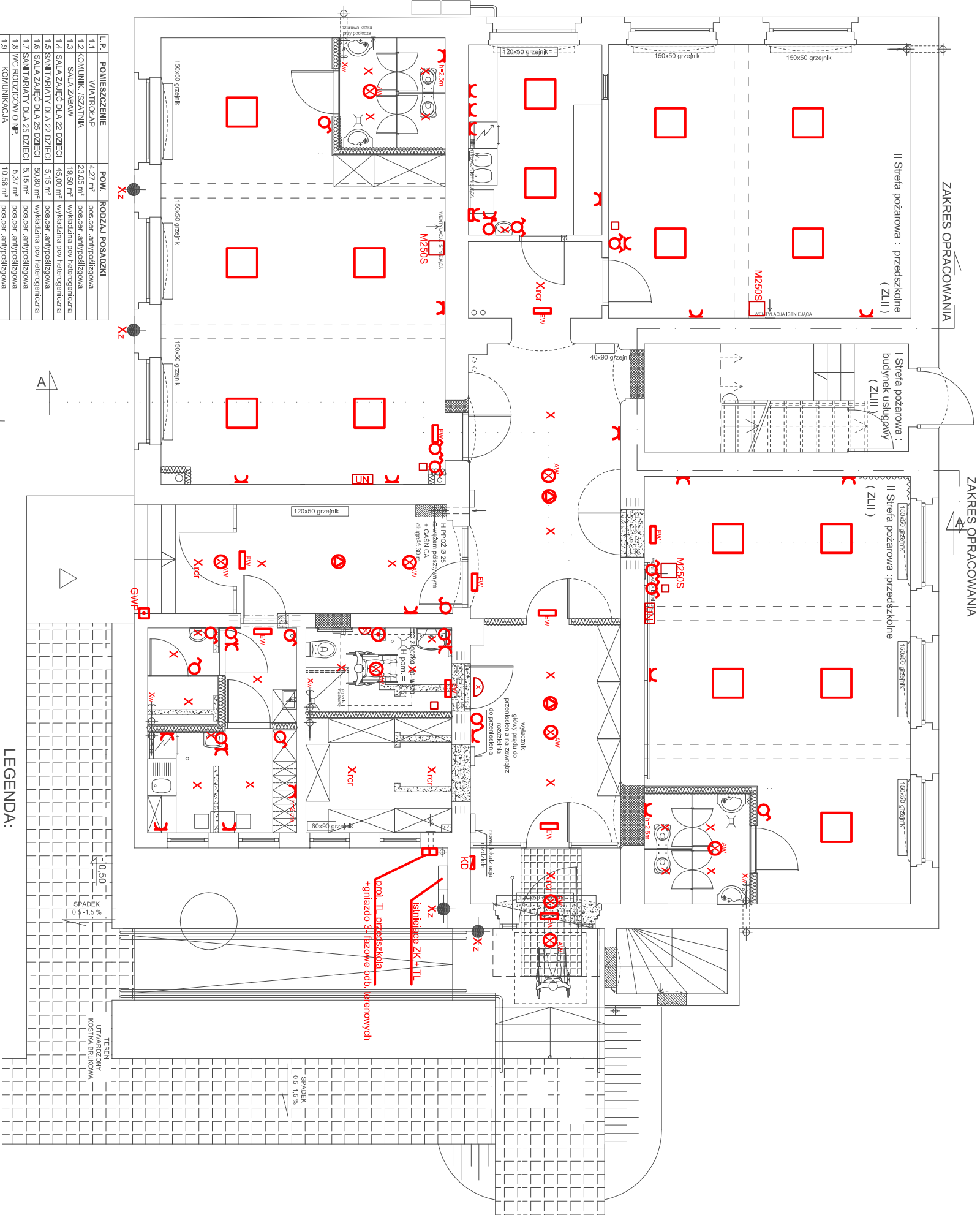


	- OŚWIETLENIE RASTROWE 4 x 18W lub LED
	- OPRAWA OŚWIETLENIOWA EWAKUACYJNA
	- PODWÓJNE GŁAZDO WTYKOWE
	- WYŁĄCZNIK PODWÓJNY
	- WYŁĄCZNIK POJEDYŃCZY
	- WYPUST OŚWIETLENIA WEWNĘTRZNEGO
	- OPRAWA OŚWIETLENIOWA AWARYJNA
	- OPRAWA SUFITOWA Z RADIOWYM CZUJNIKIEM RUCHU
	- DZWONEK
	- PRZYCIŚK DZWONKOWY
	- GŁAZDO 3-FAZOWE Z WYŁĄCZNIKIEM
	- OPRAWA OŚWIETLENIOWA - KINKIETY ZMIERZCHOWE Z RADIOWYM CZUJNIKIEM RUCHU
	- GŁÓWNY WYŁĄCZNIK PRADU
	- KASETA DOMOFONU
	- ZASILANIE WENTYLATORA
	- CZUJNIK RUCHU DLA OPRAW
	- LAMPY SYGNALIZACJI NP
	- KASOWNIK ALARMU SYSTEM PRZYWOŁAWCZY
	- SYSTEM WYWOŁANIA UNIFON
	- WYŁĄCZNIK WENTYLATORA DACHOWEGO

LEGENDA:



L.P.	POMIESZCZENIE	POW.	RODZAJ POSADZKI
1.1	WANTROLAP	4,27 m²	pos.cier. antypoślizgowa
1.2	KOMUNIK. / SZATNIA	23,05 m²	pos.cier. antypoślizgowa
1.3	SALA ZABAW	19,50 m²	wykładzina pcv heterogeniczna
1.4	SALA ZAJĘĆ DLA 22 DZIECI	45,00 m²	wykładzina pcv heterogeniczna
1.5	SANITARIATY DLA 22 DZIECI	5,15 m²	pos.cier. antypoślizgowa
1.6	SALA ZAJĘĆ DLA 25 DZIECI	50,80 m²	wykładzina pcv heterogeniczna
1.7	SANITARIATY DLA 25 DZIECI	5,15 m²	pos.cier. antypoślizgowa
1.8	WC SOZJICOW O.NP.	5,37 m²	pos.cier. antypoślizgowa
1.9	KOMUNIKACJA	10,58 m²	pos.cier. antypoślizgowa
1.10	KOMUNIKACJA	2,98 m²	pos.cier. antypoślizgowa
1.11	WC DLA PRACOWNIKÓW	3,12 m²	pos.cier. antypoślizgowa
1.12	POK. SOCJALNE	8,78 m²	pos.cier. antypoślizgowa
1.13	SALA ZABAW	4,52 m²	pos.cier. antypoślizgowa
1.14	KUCHNIA KATERINGOWA	11,24 m²	pos.cier. antypoślizgowa
1.15	SALA ZAJĘĆ DODATKOWYCH	38,65 m²	wykładzina pcv heterogeniczna
1.16	JADALNIA		
SUMA POW. UŻYTKOWEJ		233,84 m²	

- KINKIETY ZMIERZCHOWE Z CZARNEGO METALU
- ZASILANIE Z BUDYNKU - 4 SZTUKI.
 - ŚWIATŁO SKIEROWANE W GÓRĘ I W DÓŁ.
 - KINKIETY Z CZUJNIKIEM RUCHU
- ŚCIANY WEWNĘTRZNE PROJEKTOWANE
- EI 30, gr. 16 cm
 - PŁYTA REGIPSOWA gr. 2 cm
 - MATERIAŁ DŹWIĘKOCHŁONNY gr. 12 cm
 - PŁYTA REGIPSOWA gr. 2 cm EI 130
- LEGENDA:
- ŚCIANY ISTNIEJĄCE
 - ŚCIANY ISTNIEJĄCE DO WYBURZENIA
 - ŚCIANY PROJEKTOWANE DZIAŁOWE O LEKKIEJ KONSTRUKCJI - 16 cm
 - O ODPORNOŚCI OGNIWEJ MIN EI 130 z materiałem dźwiękochłonnym
 - ŚCIANY PROJEKTOWANE Z CEGŁY PEŁNEJ O ODPORNOŚCI OGNIWEJ MIN EI 120

				B I U R O P R O J E K T O W E	
GRAŻYNA RAJEWSKA				tel. kom. : +48 695 886 598	
pracownia: 56-410 Oleśnica, ul. Wileńska 34(węskę od parku)				www.archigra.com.pl archigra@archigra.com.pl	
RZUT PARTERU- instalacje elektryczne				Skala: 1:100	
INWESTOR: GMINA CZERNICA				Data: 19.05.2017	
PROJEKTOWAŁ: inż. Henryk Domański				Podpis: PB/PW	
SPRAWDZIŁ: mgr inż. Marcin Bernacki				Podpis: ELEK.	
OBJEKT: Przebudowa istniejących pomieszczeń przedszkola i świetlicy wiejskiej na dwa oddziały przedszkolne oraz rozbudowa o komunikację zewnętrzną, w istniejącym budynku przy ulicy Wrocławskiej 111, działka nr 153, AM -12, obręb Ratowice, gmina Czernica.				Podpis: ELEK.	
				Inicjały: ELEK.	