

1 | NAPRAWA SPĘKAŃ - II ETAP PRAC PROJEKTOWYCH

Spękania naprawić za pomocą prętów np. Heilbar na zaprawie HeilBond w systemie Heilfix. W miejscu spękań poziomych przed zbrojeniem nałożyć zaprawę elastyczną.

TECNOLOGIA:

- Wyciąć szczeliny w poziomym splocach na wymaganą głębokość i długość
- w określonych odstępach pionowych. Wyczyścić szczeliny i splukać dokładnie wodą.
- Wstrzyknąć warstwę zaprawy HeilBond o grubości 15 mm w głąb górnej szczeliny. Wepchnąć pręt HeilBar w zaprawę uzyskując dobre, równe pokrycie.
- Nałożyć drugą warstwę zaprawy HeilBond (około 15 mm grubości) na poprzednią. Wepchnąć drugi pręt HeilBar w zaprawę uzyskując dobre pokrycie
- Nałożyć kolejną warstwę zaprawy i wepchnąć ją szpachelką w głąb spoiny przykrywając pokrycie powierzchni pręta.
- Zaznaczyć ustnuwanie otworu od spodu nadproża. Wywierć otwór

piłazowe o średnicy 14 mm pod wymaganym kątem na odpowiednią głębokość.

Kąt powinien być tak dobrany aby otwory przechodziły za dolnymi prętami HeilBar

(po ich zainstalowaniu), natomiast głębokość tak aby pręt wchodził przynajmniej

- 50 mm w mur nad dachym, wzmożeniem (patrz rysunek)
- Oczyszczyć otwory i spłukać wodą. Wymieszać zaprawę Helibon i napełnić pistolet.
- Należy na pistolet końcówkę przedłużającą o średnicy 12 mm i pompując zaprawę do momentu jej wypłynięcia. Odpowiednie długości Geomix wkręcić w końcówkę pistoletu.

- Wsadzić końcówkę w otwór na pełną głębokość i pompuwać zaprawę. Ciśnienie spowoduje wypychanie pręta wraz z zaprawą. Wypełnić końcówki otworów pozostawiając gotowymi do wykończenia.

UWAGI

Jeśli nie sprecyzowano inaczej przyjmować poniższe zasady:

- a. głębokość szczeliny wynosi od 45 do 55 mm (plus grubość tynku)
b. jeśli odnoki przeja mają być połączone stosować łączenie na zakładkę
500 mm,
c. dolne i gorne wzmocnienia powinny być usytuowane jak nadjalej od siebie - maksymalna odległość 12 warstwom cegla (około 0,9 m).

ZAKRES OPRAWOWANIA

Dwa oddziały przedszkolne (ZLI)

PROJEKTOWANY ZAKRES REMONTU ELEWACJI

1. SKUCIE DOLNEJ CZĘŚCI ŚCIANY - BEZ ZMIAN SZEROKOŚCI OTWORU- SKUCIE ŚCIANY POD PARAPETOWEJ ORAZ MONTAŻ DRZWI WEJŚCIOWYCH - EWAKUACYJNYCH Z PRZEDSZKOŁA.

2. ROZBUDOWA O SCHODY ZEWNĘTRZNE I RAMPĘ W KONSTRUKCJI ŻELBETOWEJ ORAZ POKRYCIE RAMPY ORAZ SPOCZNIKA, STOPNI ORAZ PODSTOPNI SCHODÓW PŁYTĄ GRANITOWĄ PŁOMIENIOWANĄ, GROSZKOWANĄ O GRUBOŚCI PŁYTY 3 CM.

- ### 3. MONTAZ BALUSTRAD: BALUSTRA SPRAWIANA ZE STALI CHROMONIKLOWEJ Z POLYSKIEM.

Pochwyt i słupki - rurki Ø50 mm.

Wysokość pochwytu głównego - $H=110$ cm, dodatkowy pochwyty dla dzieci wzdułuż biegu zamontowany na wysokości 75 cm.

Przy pochylu 10° dodatkowy pochwył na wysokości 90cm.

Wypełnienie: rurki pionowe Ø16 mm, odstęp między tralkami maksymalnie 10 cm w świetle.

Dodatkowo: łagodne łukowe przejścia pomiędzy biegami balustrad i poręczy.

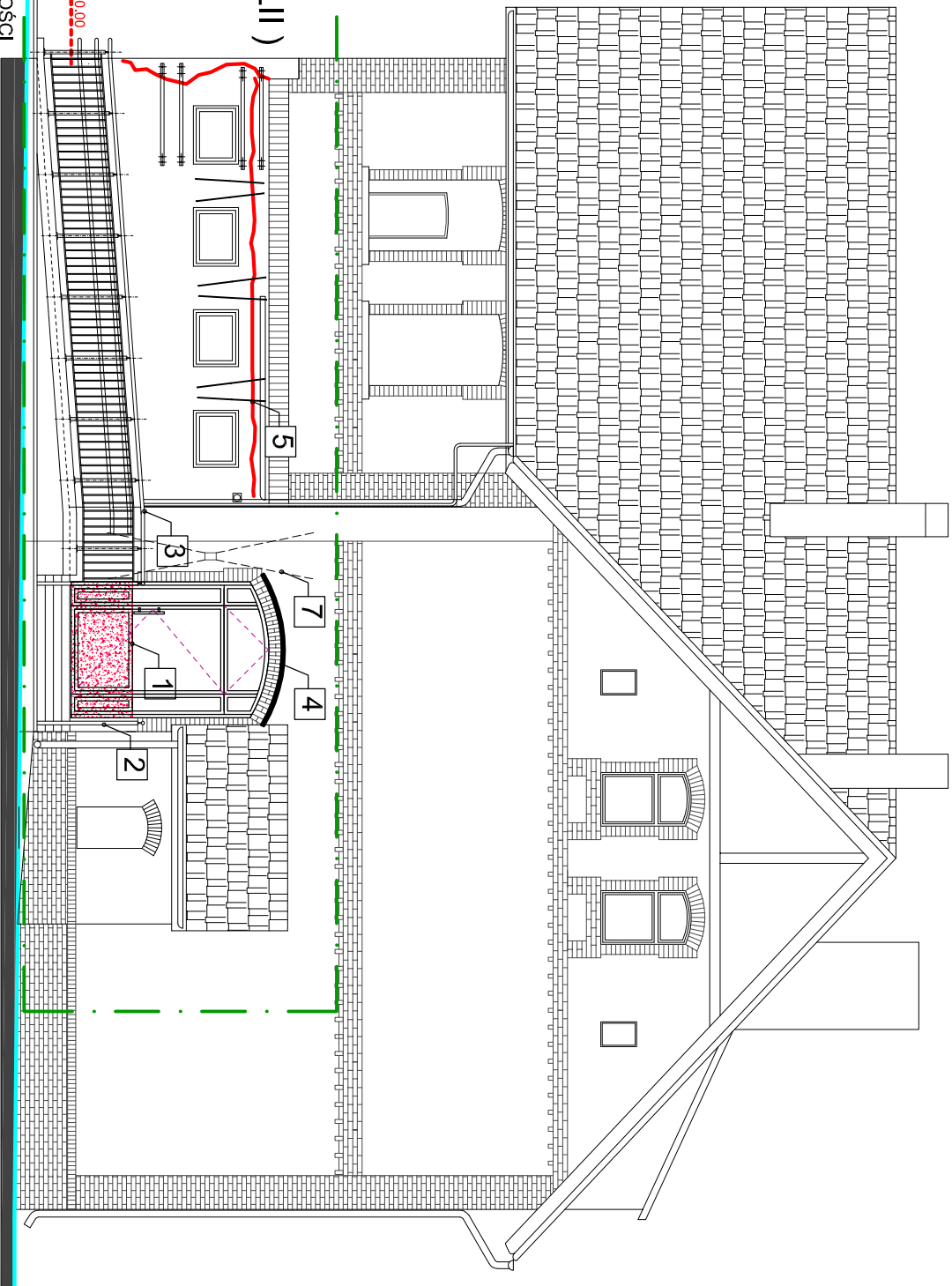
4. MONTAŻ DASZKU NAD GŁÓWNYM WEJŚCIEM, PO OBRYSIE
CEGIEŁ NADPROŻA - SZKŁO BEZPIECZNE , HARTOWANE.
DASZEK O GŁĘBOKOŚCI 1,0 m

5. NAPRAWA SPEKAŃ ELEWACJI ZA POMOCĄ PRĘTÓW
NP:HELIBAR - prace wzmacniające elewację jako II ETAP PRAC
6. WYMIANA OKNA NA WITRYNĘ PRZECIWPOŻAROWĄ O
OPORNOŚCI OGNIOWEJ EI120
O ANALOGICZNYCH PODZIAŁACH I KOLORYSTYCE JAK
PIERWOTNIE

- 7.KINKIETY ZMIERZCHOWE Z CZARNEGO METALU
- ZASILANE Z BUDYNKU - 4 SZTUKI-

ŚWIATŁO SKIEROWANE W GÓRĘ I W DÓŁ.

KINKIETY Z DODATKOWĄ FUNKCJĄ - CZUJNIKIEM RUCHU




LEGENDA:

SPEKANIA

ŚCIAGI STALOWE

PRETY PIONOWE W NADPROŻACH

		BIURO PROJEKTOWE	
		GRAŻYNA RAJEWSKA	
		tel. kom.: +48 695 886 598	
		prezentacja: 56-400 Oleśnica, ul. Wileńska 3A/wieża (od parku)	
Nazwa p.s.:		www.archigra.com.pl	
		archigra@archigra.pl	
		Nr p.s.:	10
Twórca:	GINIA CZERNICA	Data:	19.05.2017
Projektował:	UL. KOLEJOWA 3, 55-003 CZERNICA	Pojęcie:	ARCH.
Sprowadził:	mgr inż. arch. GRAŻYNA RAJEWSKA nr upr.: 04 / 04 / DOJA w spec. arch. mgr inż. arch. KRZYSZTOF ŁANNIK nr upr.: 03 / 04 / OOJA, spec. arch.	Pojęcie:	ARCH.
Obiekt:	Przebudowa istniejących pomieszczeń przedszkola i świetlicy wiejskiej na dwa oddziały przedszkolne oraz rozbudowa o komunikację zewnętrzną, w istniejącym budynku przy ulicy Wrocławskiej 111, obręb Ratowice, gmina Czernica.	Skala:	1:100
		Nr arkusza:	ARCH.