

Dobrzykowice

Partner kontaktowy:
Numer zlecenia:
Firma:
Numer klienta:

Data: 25.04.2017
Edytor:

Edytor
Telefon
faks
e-Mail

Spis treści

Dobrzykowice

Strona tytułowa projektu	1
Spis treści	2
Ulica 1	
Dane planowania	3
Lista oprav	4
Wyniki szczegółowe	5
Pola oszacowania	
Pole oszacowania Jezdnia 1	
Izolinie (E)	7
Obserwator	
Obserwator 1	
Izolinie (L)	8
Obserwator 2	
Izolinie (L)	9
Ścieżka dla rowerzystów	
Izolinie (E)	10

Edytor
Telefon
faks
e-Mail

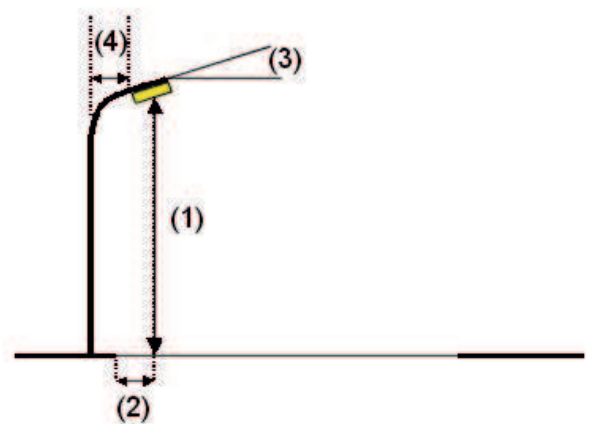
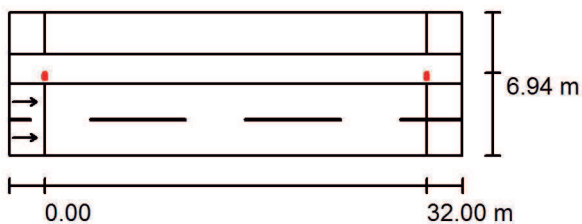
Ulica 1 / Dane planowania

Profil ulicy

Ścieżka dla rowerzystów (Szerokość: 3.500 m)
 Pas zieleni (Szerokość: 2.500 m)
 Jezdnia 1 (Szerokość: 6.000 m, Liczba pasów jezdni: 2, Nawierzchnia: R3, q0: 0.070)

Współczynnik konserwacji: 0.80

Rozmieszczenia opraw



Oprawa: SCHREDER TECEO 1 / 5102 / 24 LEDS 700mA NW / 372232
 Strumień świetlny (Oprawa): 5782 lm
 Strumień świetlny (Lampy): 6912 lm
 Moc opraw: 55.0 W
 Rozmieszczenie: jednostronnie u góry
 Odstęp słupa: 32.000 m
 Wysokość montażu (1): 8.000 m
 Wysokość punktu świetlnego: 8.040 m
 Nawis (2): -0.540 m
 Nachylenie wisięgnika (3): 0.0 °
 Długość wisięgnika (4): 1.000 m

Wartości maksymalne mocy oświetleniowej
 przy 70°: 471 cd/klm
 przy 80°: 75 cd/klm
 przy 90°: 0.00 cd/klm

W każdym kierunku tworzącym podany kąt z dolną linią pionową przy zainstalowanym i gotowym do użytku oświetleniu.

Żadna moc oświetleniowa powyżej 90°.

Rozmieszczenie spełnia wymagania klasy mocy oświetleniowej G4.

Rozmieszczenie spełnia wymagania klasy indeksu oślepienia D.6.

Edytor
Telefon
faks
e-Mail

Ulica 1 / Lista opraw

SCHREDER TECEO 1 / 5102 / 24 LEDS 700mA NW /
372232

Numer artykułu:

Strumień świetlny (Oprawa): 5782 lm

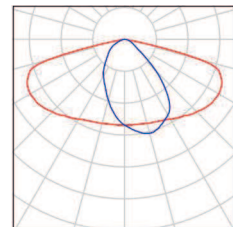
Strumień świetlny (Lampy): 6912 lm

Moc opraw: 55.0 W

Klasyfikacja oświetleń CIE: 100

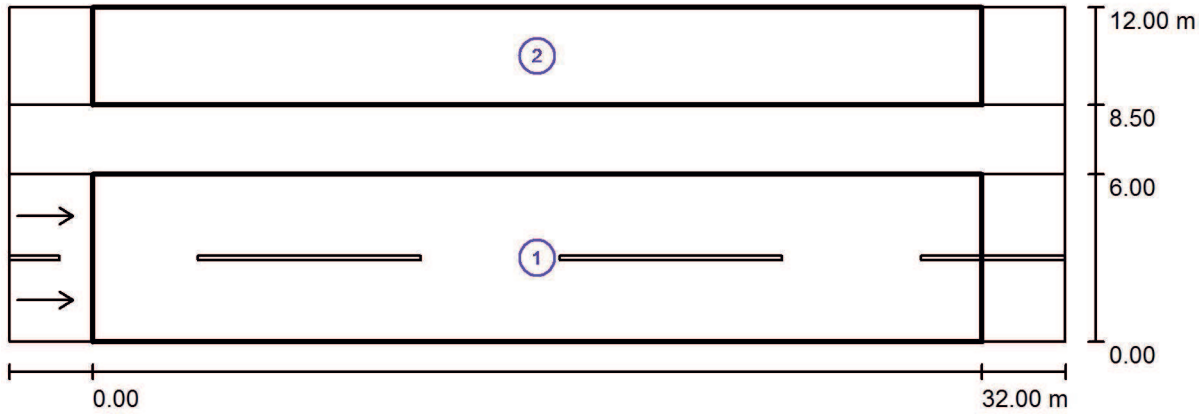
Kod Flux CIE: 46 78 97 100 84

Wyposażenie: 1 x 24 LEDS 700mA NW (Czynnik
korekcyjny 1.000).



Edytor
Telefon
faks
e-Mail

Ulica 1 / Wyniki szczegółowe



Współczynnik konserwacji: 0.80

Skala 1:272

Lista pól oszacowania

- 1 Pole oszacowania Jezdnia 1
 Długość: 32.000 m, Szerokość: 6.000 m
 Siatka: 11 x 6 Punkty
 Przynależne elementy uliczne: Jezdnia 1.
 Nawierzchnia: R3, q_0 : 0.070
 Wybrana klasa oświetleniowa: ME4b

(Wszystkie wymagania fotometryczne zostały spełnione.)

	L_m [cd/m ²]	U0	UI	TI [%]	SR
Wartości rzeczywiste według obliczenia:	0.75	0.47	0.85	11	0.63
Wartości zadane według klasy:	≥ 0.75	≥ 0.40	≥ 0.50	≤ 15	≥ 0.50
Spełnione/nie spełnione:	✓	✓	✓	✓	✓

Edytor
Telefon
faks
e-Mail

Ulica 1 / Wyniki szczegółowe

Lista pól oszacowania

2 Ścieżka dla rowerzystów

Długość: 32.000 m, Szerokość: 3.500 m

Siatka: 11 x 3 Punkty

Przynależne elementy uliczne: Ścieżka dla rowerzystów.

Wybrana klasa oświetleniowa: S4

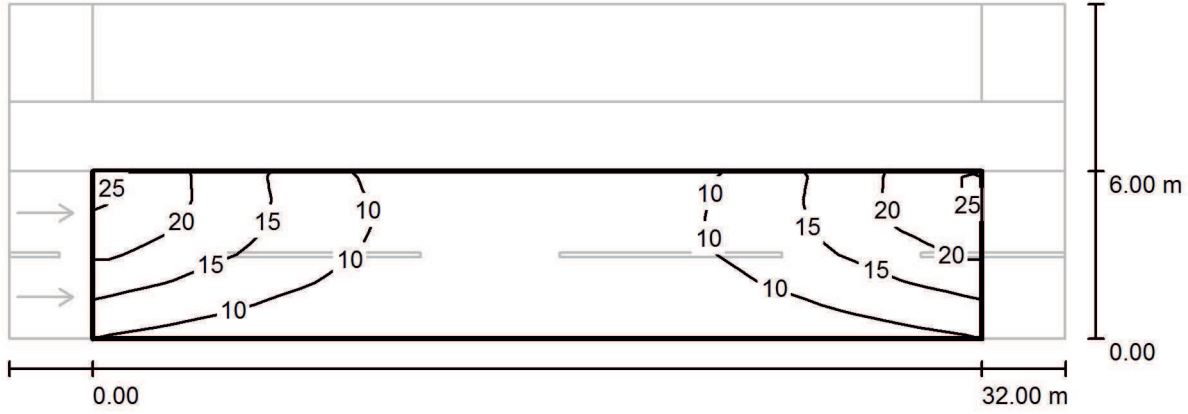
(Wszystkie wymagania fotometryczne zostały spełnione.)

	E_m [lx]	E_{min} [lx]
Wartości rzeczywiste według obliczenia:	5.06	1.26
Wartości zadane według klasy:	≥ 5.00	≥ 1.00
Spełnione/nie spełnione:	✓	✓



Edytor
Telefon
faks
e-Mail

Ulica 1 / Pole oszacowania Jezdnia 1 / Izolinie (E)



Wartości Lux, Skala 1 : 272

Siatka: 11 x 6 Punkty

E_m [lx]
12

E_{min} [lx]
5.63

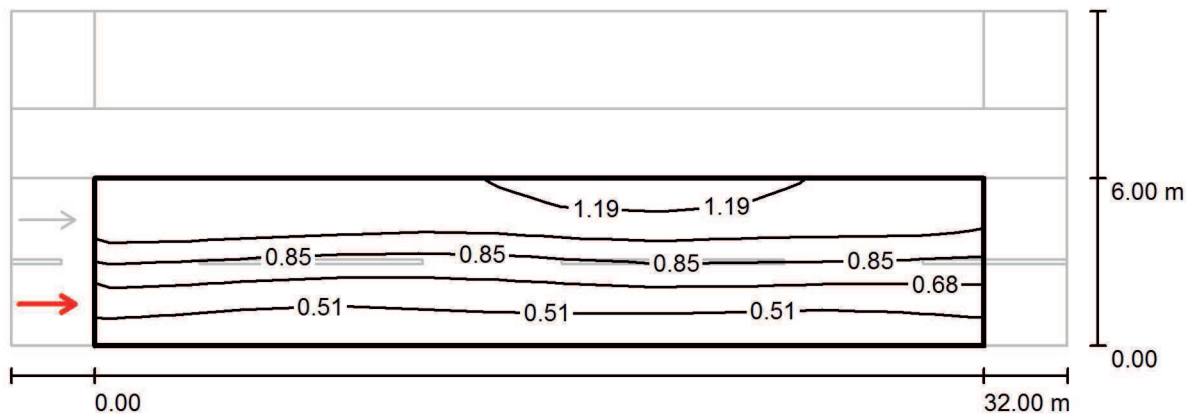
E_{max} [lx]
24

E_{min} / E_m
0.488

E_{min} / E_{max}
0.237

Edytor
Telefon
faks
e-Mail

Ulica 1 / Pole oszacowania Jezdnia 1 / Obserwator 1 / Izolinie (L)



Wartości Candela/m², Skala 1 : 272

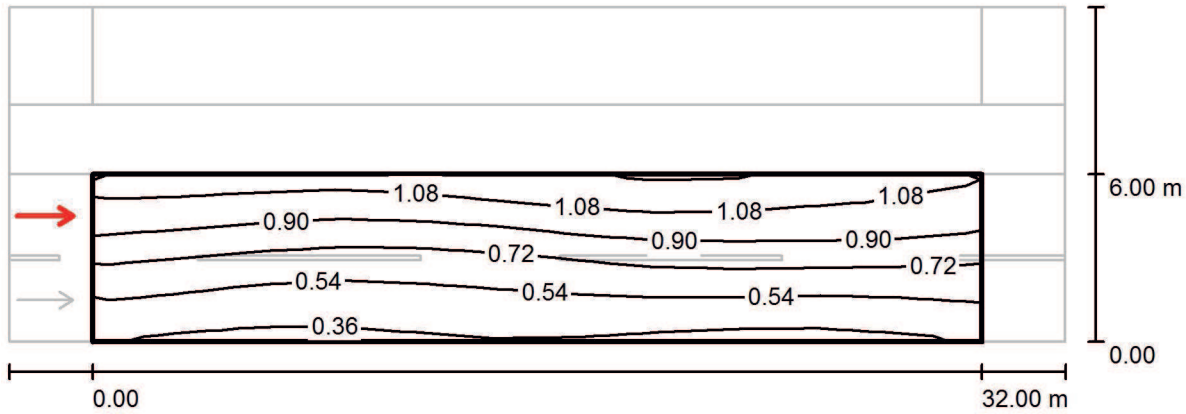
Siatka: 11 x 6 Punkty

Pozycja obserwatora: (-60.000 m, 1.500 m, 1.500 m)

Nawierzchnia: R3, q0: 0.070

	L_m [cd/m ²]	U0	UI	TI [%]
Wartości rzeczywiste według obliczenia:	0.82	0.47	0.85	7
Wartości zadane według klasy ME4b:	≥ 0.75	≥ 0.40	≥ 0.50	≤ 15
Spełnione/nie spełnione:	✓	✓	✓	✓

Ulica 1 / Pole oszacowania Jezdnia 1 / Obserwator 2 / Izolinie (L)

Wartości Candela/m², Skala 1 : 272

Siatka: 11 x 6 Punkty

Pozycja obserwatora: (-60.000 m, 4.500 m, 1.500 m)

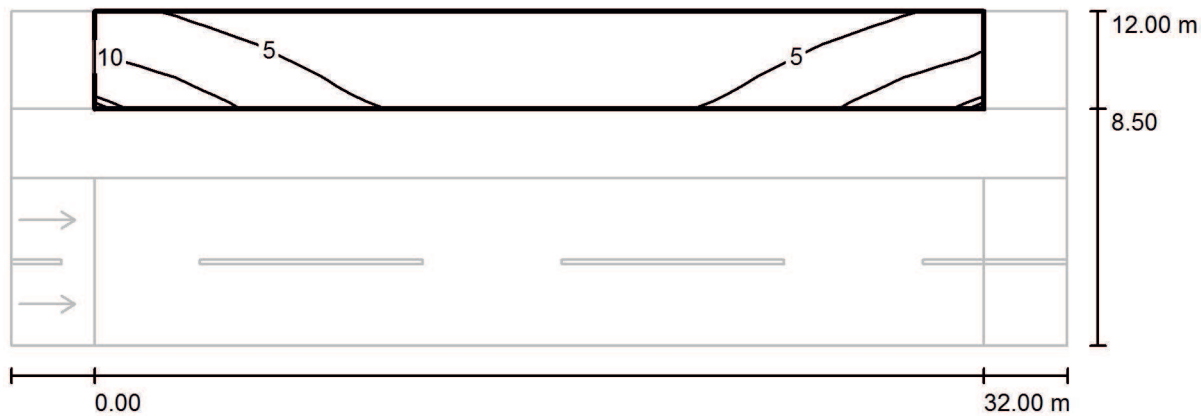
Nawierzchnia: R3, q0: 0.070

	L_m [cd/m ²]	U0	UI	TI [%]
Wartości rzeczywiste według obliczenia:	0.75	0.47	0.85	11
Wartości zadane według klasy ME4b:	≥ 0.75	≥ 0.40	≥ 0.50	≤ 15
Spełnione/nie spełnione:	✓	✓	✓	✓



Edytor
Telefon
faks
e-Mail

Ulica 1 / Ścieżka dla rowerzystów / Izolinie (E)



Wartości Lux, Skala 1 : 272

Siatka: 11 x 3 Punkty

E_m [lx]
5.06

E_{min} [lx]
1.26

E_{max} [lx]
13

E_{min} / E_m
0.248

E_{min} / E_{max}
0.096