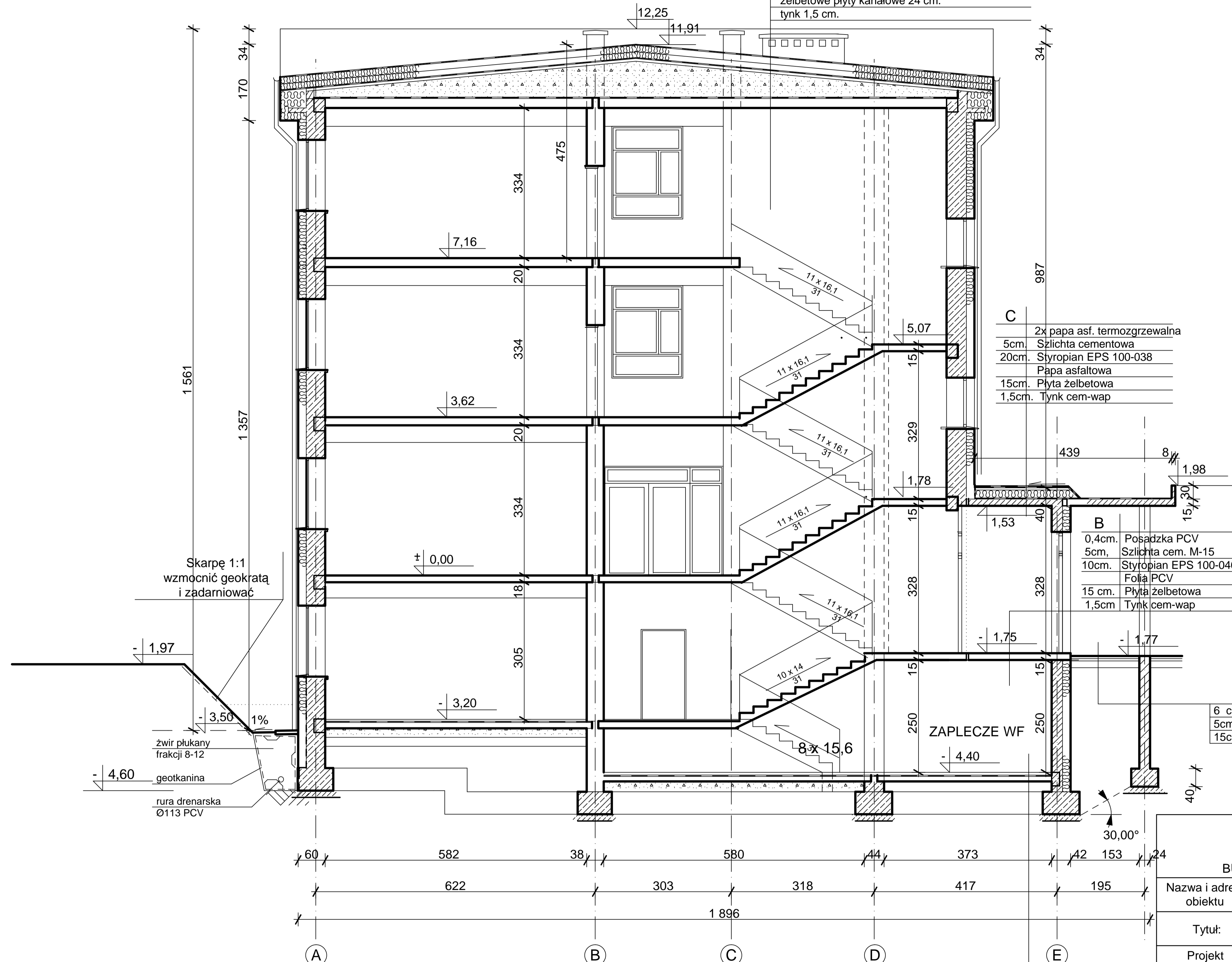


D	Część projektowana:
	papa asfaltowa termozgrzewalna 2x
	plyty styropianowo-papowe 30cm.
	Część istniejąca:
	papa asfaltowa 3x
	szlichta cementowa 6cm.
	ocieplenie z żużla paleniskowego
	paroizolacja
	żelbetowe płyty kanałowe 24 cm.
	tynk 1,5 cm.



C	2x papa asf. termozgrzewalna
	5cm. Szlichta cementowa
	20cm. Styropian EPS 100-038
	Papa asfaltowa
	15cm. Płyta żelbetowa
	1,5cm. Tynk cem-wap

B	0,4cm. Posadzka PCV
	5cm. Szlichta cem. M-15
	10cm. Styropian EPS 100-040
	Folia PCV
	15 cm. Płyta żelbetowa
	1,5cm. Tynk cem-wap

6 cm.	Kostka betonowa brukowa
5cm.	podsyпка piaskowa
15cm.	kliniec po zagęszczeniu

**BETON B-15
STAL A-I**

UWAGA! Wymiary sprawdzić na budowie!
Poziom posadowienia fundamentów nowowznoszonych
na poziomie posadowienia fundamentów istniejących!

Skarpę 1:1
wzmocnić geokrąta
i zadarniować

zwir płukany
frakcji 8-12

geotkanina

rura drenarska
Ø113 PCV

Posadzka PCV	
Szlichta cementowa M-15	5cm
zbrojona siatkami ϕ 3/10/10cm	
Styropian EPS 100-040	10 cm
Folia PCV	
Podłoże betonowe C12/15	10cm
pospółka	15 cm
A	

ARCHIN

BULWAR IKARA 17/1A 54 - 130 WROCLAW tel/fax (71) 351 45 23

Nazwa i adres obiektu	Projekt przebudowy i adaptacji trzech kondygnacji budynku istniejącego Publicznego Gimnazjum Nr1 w Czernicy przy ul. Brata Alberta Chmielowskiego 9 pod kątem przyjęcia dzieci młodszych		proj. budowlany
Tytuł:	Przekrój A-A		arch. i konstr.
Projekt architekt.	mgr inż. arch. Ewa Kowalewska - Niewadzi	DS-0345 ur nr 62/88/UW	Skala 1:100
Sprawdzający	mgr inż. arch. Andrzej Ryś	64/88/UW DS - 0623	
Projekt konstrukcji	mgr inż. Piotr Niewadzi	DOŚ/BO/275901 ur nr 122/84/LW	Data 01.2009
Sprawdzający	mgr inż. arch. Zygmunt Niewadzi	2545/58 DOŚ/BO/0276/04	
Opracował	mgr inż. Tomasz Ptak		Rys. nr. 8