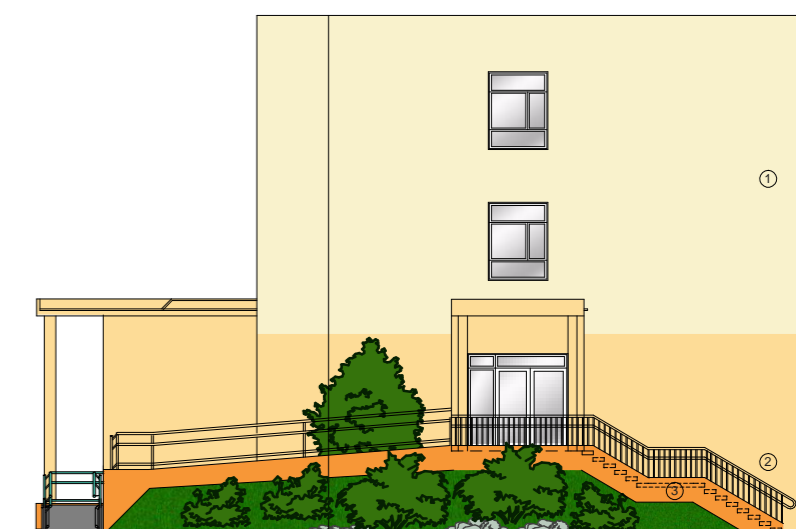




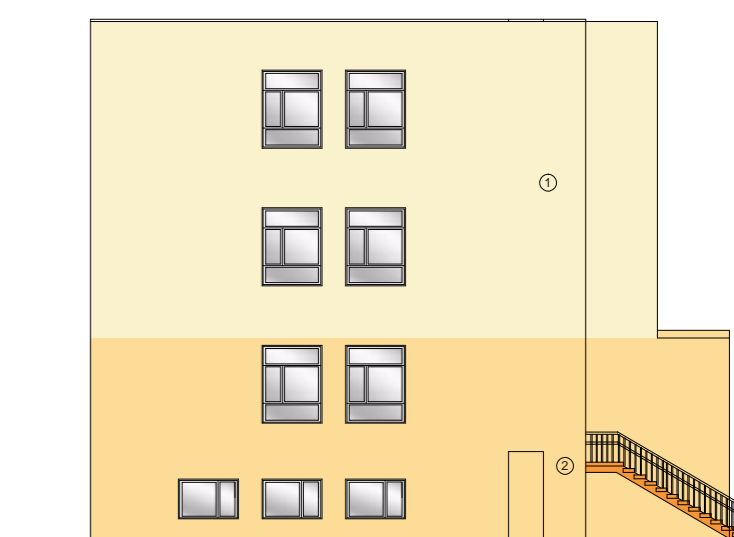
ELEWACJA WSCHODNIA



ELEWACJA WSCHODNIA



ELEWACJA ZACHODNIA



ELEWACJA ZACHODNIA

1. Farba elewacyjna w kolorze NCS: S0510-Y10R
2. Farba elewacyjna w kolorze NCS: S0520-Y30R
3. Płytki klinkierowe w kolorze piaskowym
4. Natryskowa masa antypoślizgowa lub antypoślizgowy gres mrozoodporny

PRZEDSIĘBIORSTWO PROJEKTOWO - BUDOWLANO - HANDLOWE				
ARCHIN				
BULWAR IKARA 17/1A, 54 - 130 WROCŁAW, tel/fax (71) 351 45 23				
Nazwa i adres obiektu	Projekt pracowni i zespoły projektowe biurowej siedziby Publicznego Gimnazjum nr 1 w Centrum przy ul. Brata Alberta Chmielowskiego 9 pod kątem przyjęcia dzieci młodzieży			pró. wykonawczy arch. i koszt.
Tytuł: Elewacje				
Projekt architekt.	mgr inż. arch. Ewa Kowalewska - Niewiadzi	DS-0345	ur. nr 423800W	Szaba 1.200
Sprawdzający	mgr inż. arch. Andrzej Ryś	14.08.197	DS - 0623	
Projekt konstrukcyj.	mgr inż. Piotr Niewiadzi	00580275801	ur. nr 122844W	Data 01.2009
Sprawdzający	mgr inż. arch. Zygmunt Niewiadzi	25458	DCS/BC027804	
Opracował	mgr inż. Tomasz Ptak			Rys. nr. 2