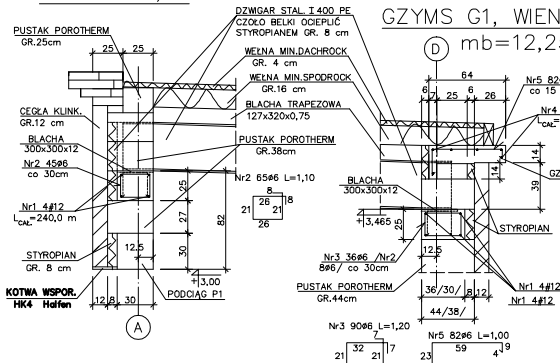
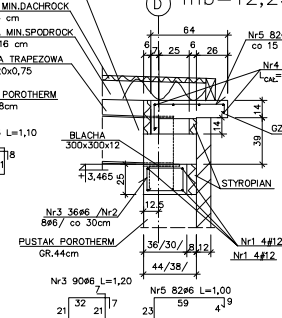


W1 mb=12,25

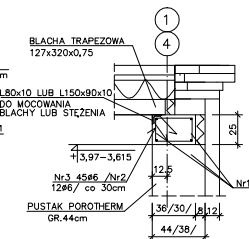


GYZMS G1, WIENIEC W2

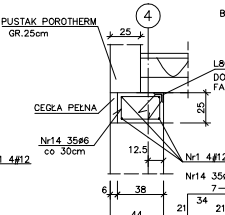
mb=12,25



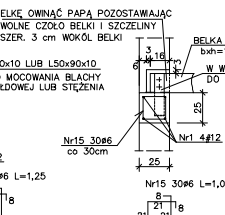
W3 mb=15,25



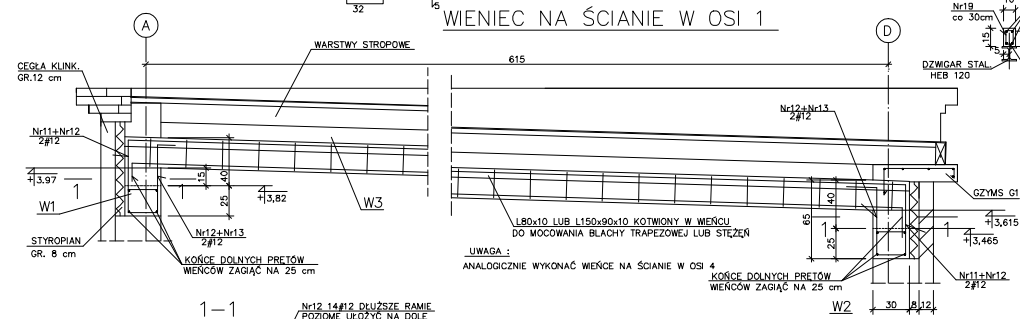
W4 mb=9,60



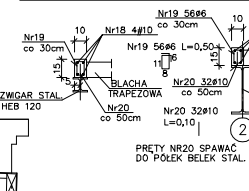
W5 mb=8,70



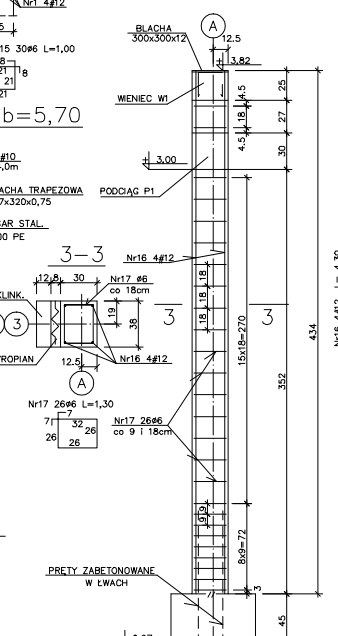
WIENIEC NA ŚCIANIE W OSI 1



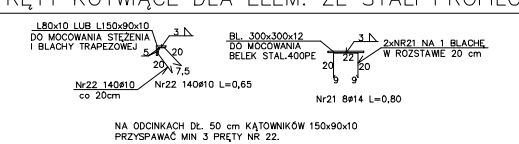
COKÓŁ POD ŚWIETLIK mb=5,70



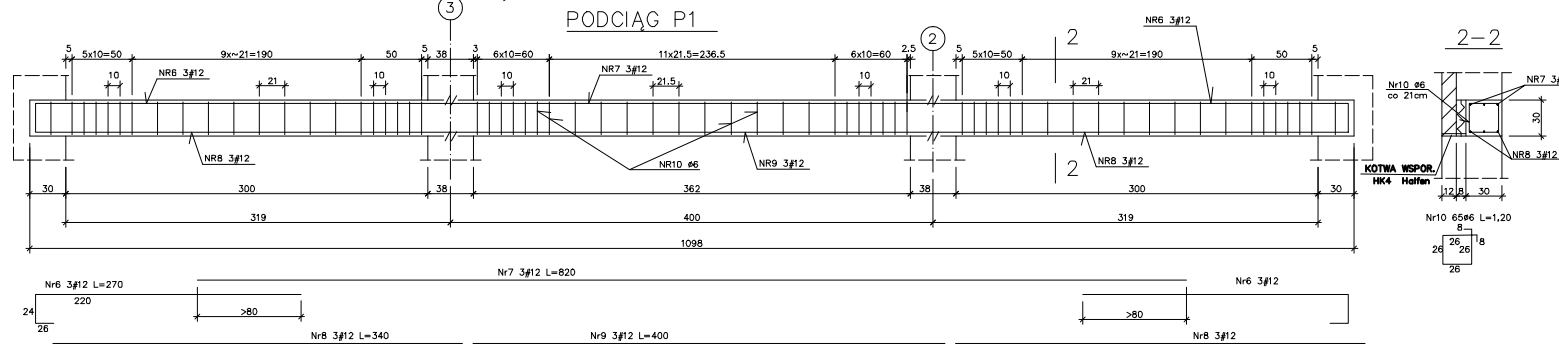
ŚŁUP S1 szt.2



PRĘTY KOTWIĄCE DLA ELEM. ZE STALI PROFILOWEJ



PODCIĄG P1



ZESTAWIENIE STALI ZBROJENIOWEJ

| NR PRKTA              | ELEMENT                                       | ILOŚĆ ELEMENTÓW SZT. | ILOŚĆ PRĘTÓW W ELEM. SZT. | CAŁKOWITA ILOŚĆ PRĘTÓW SZT. | DL. PRĘTA m | DŁUGOŚĆ CAŁKOWITA m |       |       |       |       |       |
|-----------------------|---|----------------------|---------------------------|-----------------------------|-------------|---------------------|-------|-------|-------|-------|-------|
|                       |   |                      |                           |                             |             | STAL A0             | A-III | #10   | #12   |       |       |
| 1                     | WIENIEC W1-W5                                 | 12                   |                           |                             |             |                     |       |       | 240,0 |       |       |
| 2                     |   | 6                    | 66                        | 1,20                        | 71,5        |                     |       |       |       |       |       |
| 3                     |   | 6                    | 90                        | 1,20                        | 108,0       |                     |       |       |       |       |       |
| 11                    |   | 12                   | 4                         | 1,69                        |             |                     |       |       | 6,6   |       |       |
| 12                    |   | 12                   | 8                         | 1,35                        |             |                     |       |       | 10,8  |       |       |
| 13                    |   | 12                   | 4                         | 1,05                        |             |                     |       |       | 4,2   |       |       |
| 14                    |   | 6                    | 35                        | 1,25                        | 43,8        |                     |       |       |       |       |       |
| 15                    |   | 6                    | 30                        | 1,00                        | 30,0        |                     |       |       |       |       |       |
| 4                     | GYZMS G1                                      | 6                    |                           |                             | 75,0        |                     |       |       |       |       |       |
| 5                     |   | 6                    | 82                        | 1,00                        | 82,0        |                     |       |       |       |       |       |
| 6                     | PODCIĄG P1                                    | 1                    | 12                        | 6                           | 2,70        |                     |       |       | 16,2  |       |       |
| 7                     |   | 12                   | 3                         | 8,20                        |             |                     |       |       | 24,6  |       |       |
| 8                     |   | 12                   | 6                         | 3,40                        |             |                     |       |       | 20,4  |       |       |
| 9                     |   | 12                   | 3                         | 4,00                        |             |                     |       |       | 12,0  |       |       |
| 10                    |   | 6                    | 65                        | 1,20                        | 78,0        |                     |       |       |       |       |       |
| 16                    | ŚŁUP S1                                       | 2                    | 12                        | 4                           | 2+4=8       | 4,30                |       |       | 34,4  |       |       |
| 17                    |   | 6                    | 26                        | 2X26=52                     | 1,30        | 67,8                |       |       |       |       |       |
| 18                    | COKÓŁ POD ŚWIETLIK                            | 10                   |                           |                             |             |                     |       |       | 64,0  |       |       |
| 19                    |   | 6                    | 56                        | 0,50                        | 28,0        |                     |       |       |       |       |       |
| 20                    |   | 10                   | 32                        | 0,10                        |             |                     |       |       | 3,2   |       |       |
| 21                    | PRĘTY KOTWIĄCE DLA ELEMENTÓW ZE STALI PROFIL. | 14                   | 8                         | 0,80                        |             |                     |       |       | 6,4   |       |       |
| 22                    |   | 10                   | 140                       | 0,65                        | 91,0        |                     |       |       |       |       |       |
| RAZEM                 |   |                      |                           |                             |             | m                   | 583,9 | 94,2  | 6,4   | 64,0  | 369,2 |
| MASA mb               |   |                      |                           |                             |             | kg                  | 0,222 | 0,617 | 1,21  | 0,617 | 0,888 |
| MASA W0 R             |   |                      |                           |                             |             | kg                  | 130   | 58    | 8     | 40    | 328   |
| MASA W0 RODZAJU STALI |   |                      |                           |                             |             | kg                  |       | 106   |       |       | 368   |
| MASA CAŁKOWITA        |   |                      |                           |                             |             | kg                  |       |       |       |       | 564   |

UWAGI:

- 1) WYMIARY STRZEMION I PRĘTÓW PODANO W OBRYSIE ZEWNĘTRZNYM.
- 2) WIELKOŚCI OTULINY ZACHOWAĆ DLA WSZYSTKICH RODZAJÓW PRĘTÓW.
- 3) USTYLIOWANIE I ZESTAWIENIE L80x10 I L150x90x10 ORAZ BLACHY 300x300x12. PATRZ RYS. NR 4K.
- 4) POŁĄCZENIE ŚCIANKI Z KLINKIERU ZE ŚLUPAMI I ŻELB. ŁĄCZNIKAMI STALOWYMI UKŁADANymi DO TRZĘGIA WARSZTĘ I MOCOWANymi DO ŚLUPÓW.
- 5) DO MOCOWANIA ŚCIANKI KLINKIEROWEJ ZASTOSOWAĆ KOTWY HALFEN TYP HK4-F=3,5-170 W ROZSTAWIE 50 cm MOCOWANE DO PODCIĄGU P1 NA KOTWY M10x160 TYP HMV. ALTERNATYWNE ROZWIĄZANIE - ZABETONOWANIE W PODCIĄGU P1 SZYN HALFEN TYP HTA 38/17 K.

BETON B-20,B-25 (DLA P1 I S1)  
STAL ZBROJENIOWA Ø A-0,  
STAL ZBROJENIOWA # A-III(34GS)  
OTULINY - 2.0 cm

|                   |  |              |           |
|-------------------|--|--------------|-----------|
| Opis:             | ROZBUDOWA I MODERNIZACJA ŚWIETLICY WIEKUSZU            | Strona       | 130 z 128 |
| Inwestor:         | URZĘD GMINY CZERNIECHÓW                                | Skala        | 1:50      |
| Projektant:       | URZĘD GMINY CZERNIECHÓW ul.Konowa 2 26-600 CZERNIECHÓW | Wzrost       | 10.2007   |
| Typul rysunku:    | WIENIEC W1-W5, GYZMS G1, PODCIĄG P1, ŚŁUP S1           | Archiwizacja |           |
| Wykonano:         |  | Projektant   |           |
| mgr inż. D. Witek |  | Projektant   |           |
| mgr inż. D. Witek |  | Projektant   |           |

3K