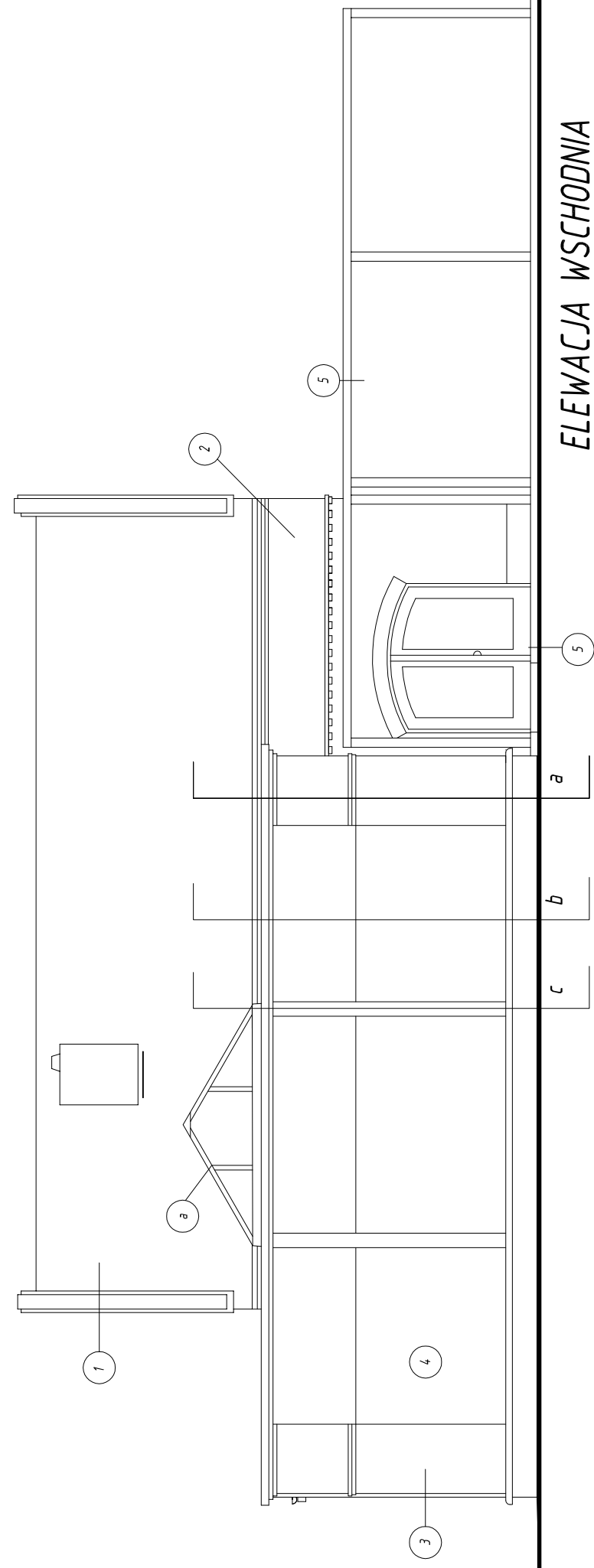


ELEWACJA PÓŁNOCNA

- 1 Istniejąca dachówka
- 2 Cegła klinkierowa istniejąca
- 3 Cegła klinkierowa w kolorze klasycznym czerwonym
- 4 Tynk gładki Weber-terranowa kolor 105C
- 5 Drewno naturalne w kolorze orzech
- a Ślusarka aluminiowa, stolarka PCV w kolorze RAL 7040
- b Rynny i rury spustowe PCV w kolorze brązowym



ELEWACJA WSCHODNIA

Obiekt	ROZBUDOW I MODERNIZACJA ŚWIETLICY WIEJSKIEJ ul.Główna JESZKOWICE
Investor	URZĄD GMINY CZERNICA ul.Kolejowa 2 55-003 CZERNICA
Tytuł rysunku	ELEWACJA WSCHODNIA I PÓŁNOCNA
Autor projektu: arch. H. Warszyłowicz	
Skala: 1:100	
Data: 10.2007	
Rys. 9	