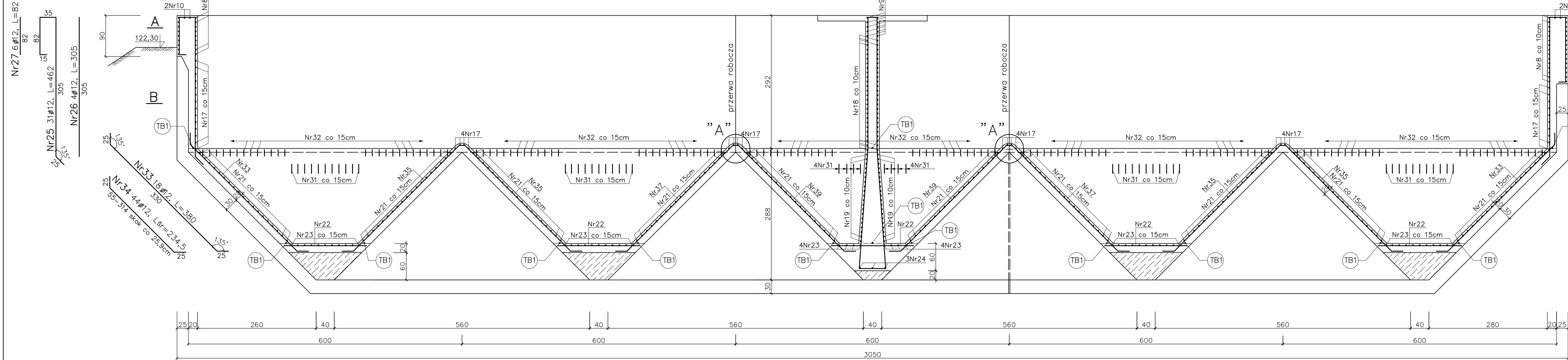
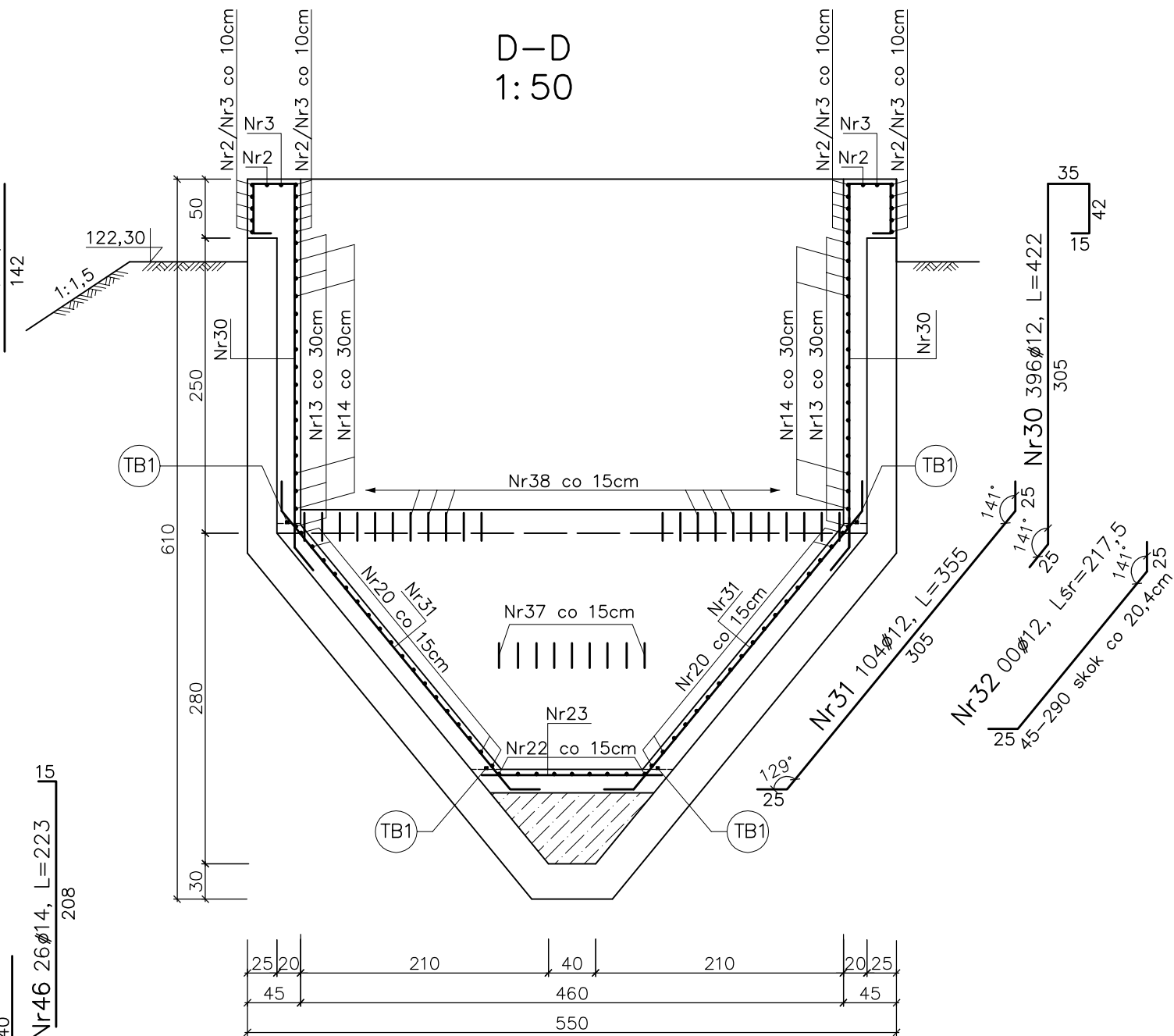


ZBROJENIE ZBIORNIKA RETENCYJNEGO NR1

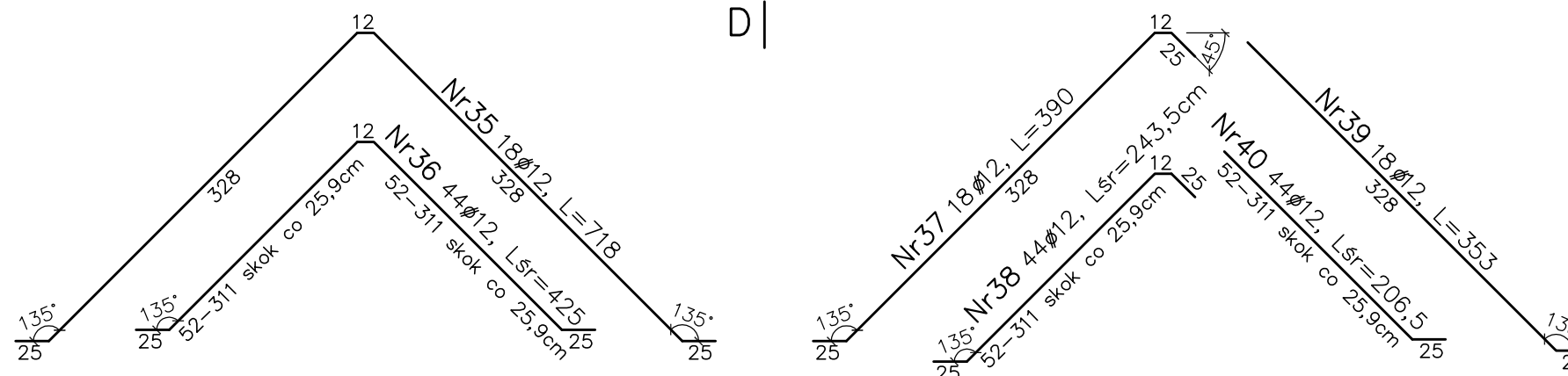
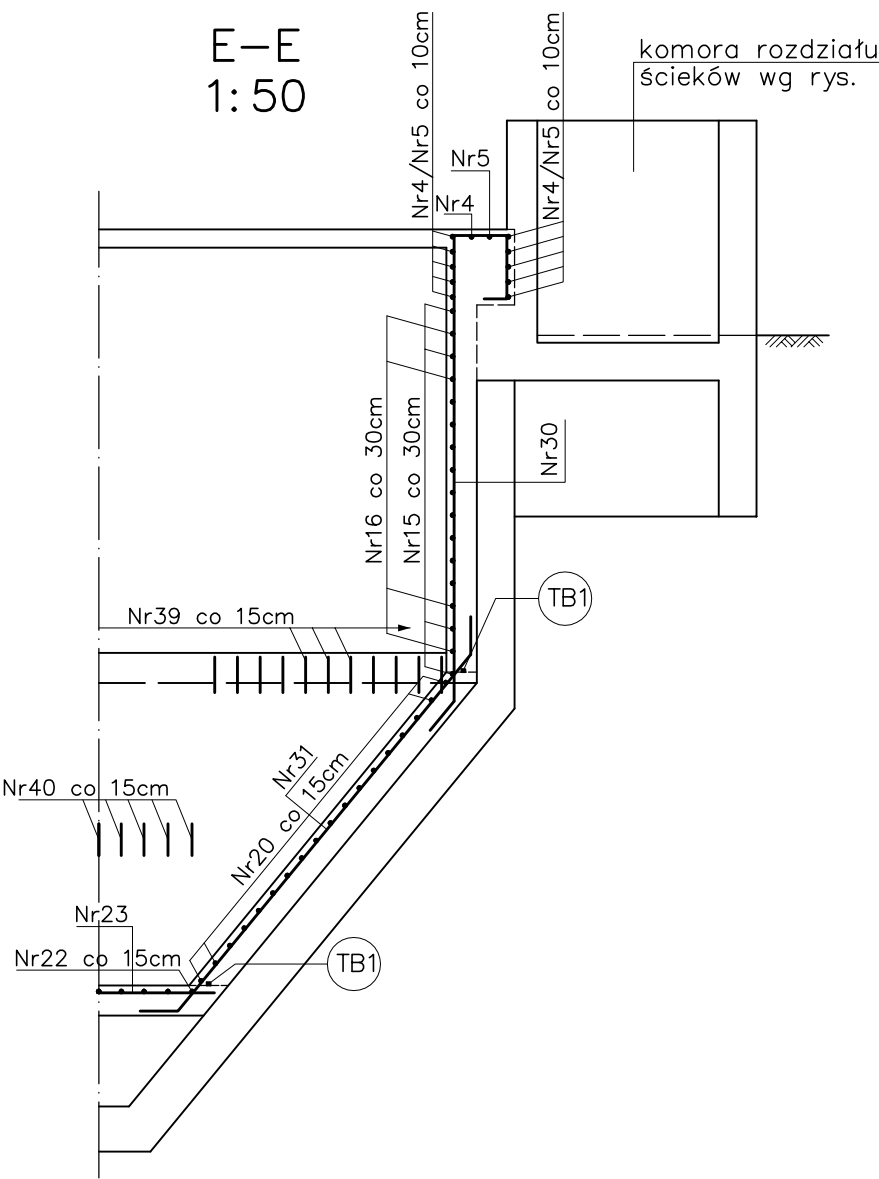
C-C  
1:50



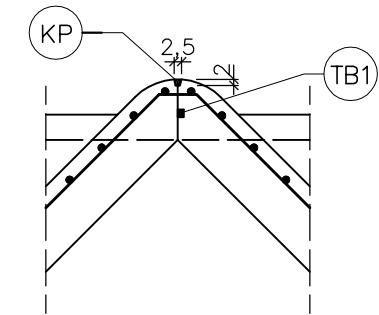
D-D  
1:50



E-E  
1:50




SZCZEGÓŁ "A"  
1:25



- (TB1) taśma bentonitowa Waterstop Rx101 (25x19mm)
- (KP) kit uszczelniający np. Sikaflex PRO-3

- UWAGI:
- Zbrojenie przechodzące przez otwory przecięć i zagięć do betonu
  - Pręty łączyć mijankowo, co drugi pręt w jednym przekroju
  - Otulina zbrojenia 3cm

 <b>EKOMPROJEKT Spółka z o.o.</b> ul.Powstańców Śl. 114, 53-333 Wrocław, tel.71 758-48-98, fax 71 333-80-65 mail ekomprojekt@interia.pl					
TEMAT I ADRES	CENTRALNY WĘZEŁ PRZESYŁU ŚCIEKÓW SANITARNYCH Z GMINY CZERNICA W KAMIENCU WROCŁAWSKIM DO KANALIZACJI MIEJSKIEJ WROCŁAWIA				STADIUM P.W.
ZADANIE	ADAPTACJA OSADNIKÓW WIELOLEJOWYCH NA ZBIORNIKI RETENCYJNE				NR PROJEKTU 130/UT/13
INWESTOR	GMINA CZERNICA, UL. KOLEJOWA3, 55-003 CZERNICA				
PROJEKTANT	mgr inż. Andrzej Janeczur	DATA 05.13r.	NR UPRAWNIEN 280/83/WBPP	BRANŻA konstrukcja	NR RYS. <b>K8</b>
SPRAWDZIŁ	mgr inż. Andrzej Piarski	DATA 05.13r.	27/09/WBPP	konstrukcja	
TREŚĆ RYSUNKU	ZBROJENIE ZBIORNIKA RETENCYJNEGO NR1 PRZESŁOK PIONOWE C-C, D-D, E-E				SKALA 1:50