

Obiekt: REMONT UL. ZIELONEGO DĘBU W M. JESZKOWICE

PLAN SYTUACYJNY

Opracował: inż. Krzysztof Balicki

4-1

Rysunek:	1:1000
Skala:	1:1000
DATA:	2011
DRUGA:	

początek drenażu Ø110 str. p.
km 0+206

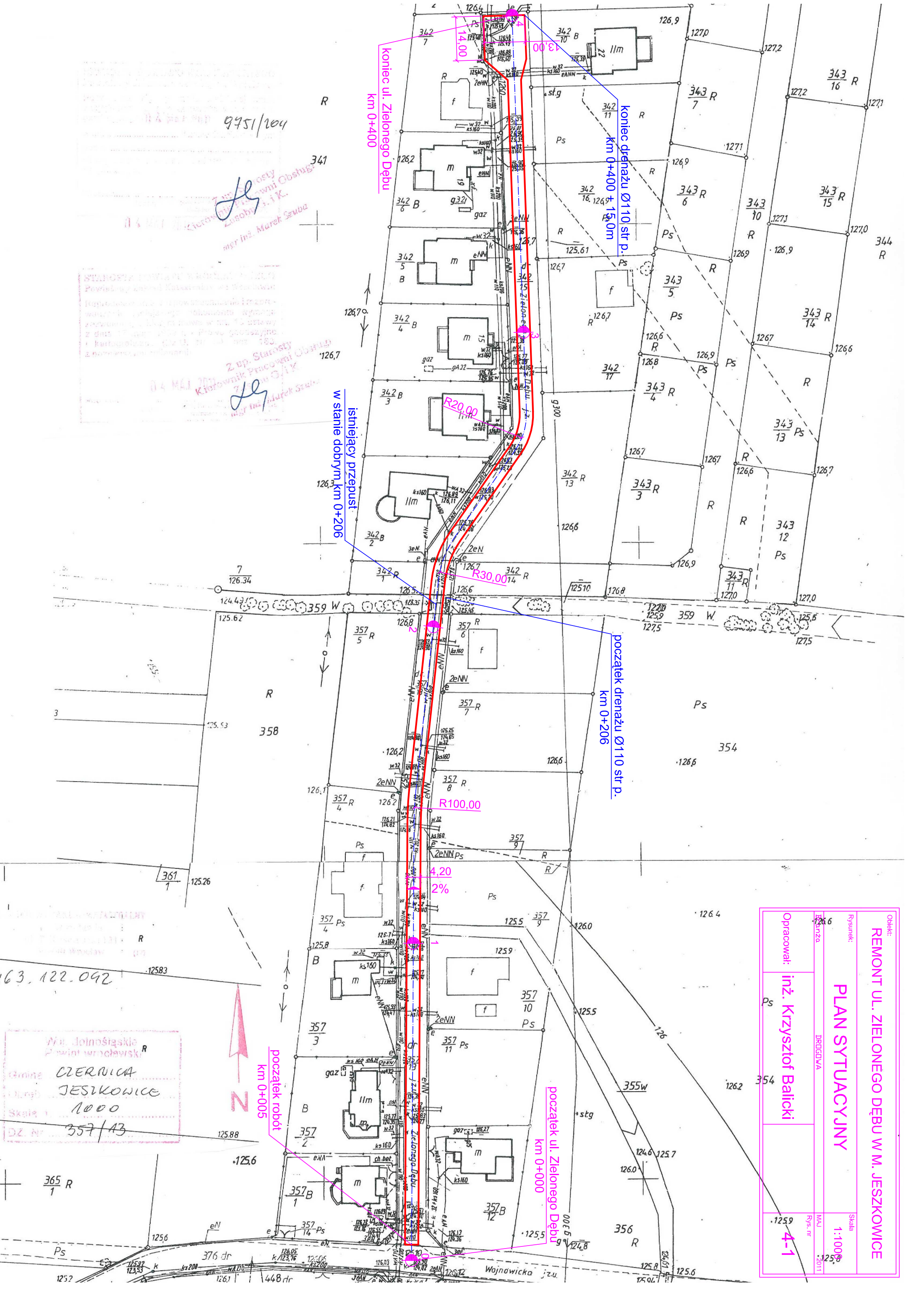
koniec drenażu Ø110 str. p.
km 0+400 + 150m

koniec ul. Zielonego Dębu
km 0+400

istniejący przepust
w stanie dobrym km 0+206

początek robót
km 0+005

początek ul. Zielonego Dębu
km 0+000



Woj. Jeleniowski
Powiat wodzisławski
Gmina CZERWICA
JESZKOWICE
Skala 1:1000
DZ. Nr 357/13

163.122.092

9451/204
04 MAJ 2011
Starostwo Powiatowe w Wodzisławiu
Gmina Czerwica
JESZKOWICE
Skala 1:1000
DZ. Nr 357/13