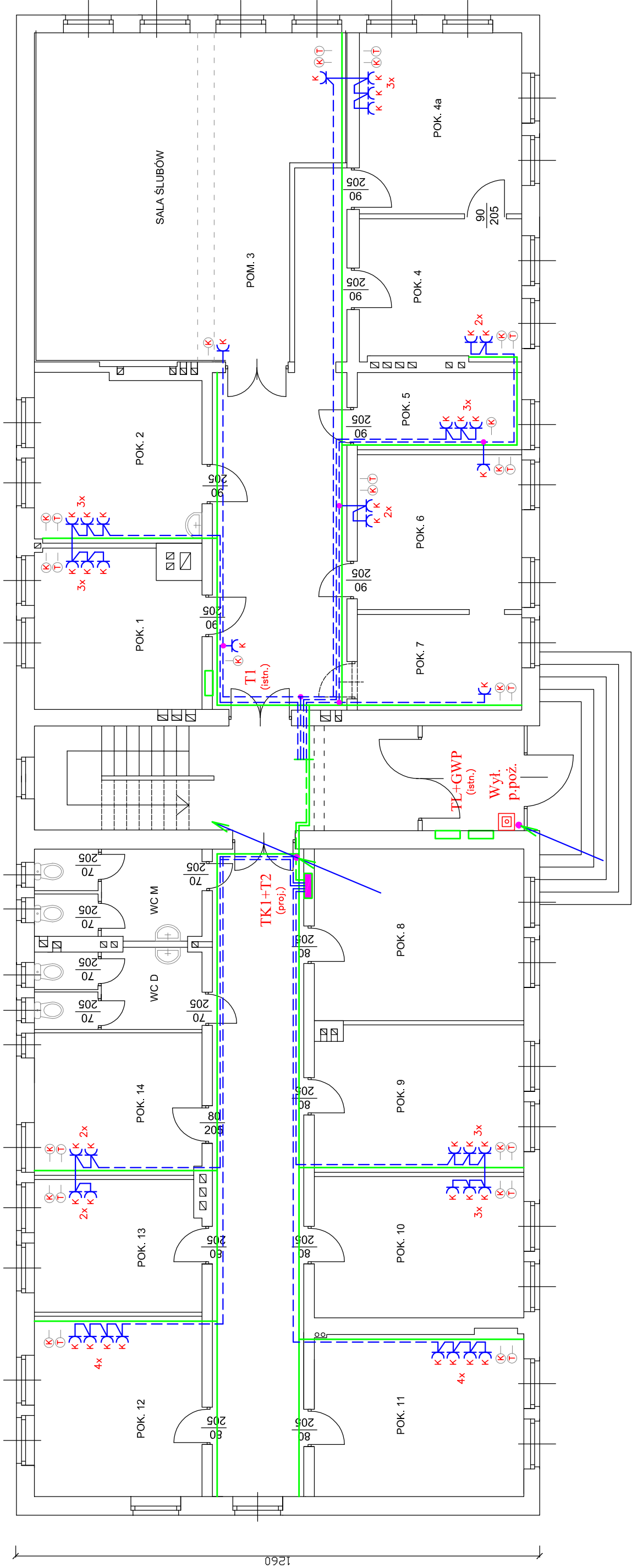


3610



**UWAGA :**

1. Przewody i kable wewnętrznych linii zasilających układać pod tynkiem, w bezpośredniej bliskości narożników ścian.
2. Przewody zasilające 230 V instalacji komputerowych układać w korytach kablowych dwudzielnych, wspólnych z instalacją komputerową - logiczną.

**Zespół Usług Technicznych "PROBUD"**  
**ul. Warszawska 53, 58-307 Walbrzych**

Projektant:	inż. Mieczysław Ruszała	NBGP-V 7342/3/87/98	Data: 02.2010
Asystent:			Stadium: PBW
Temat:	Rozbudowa sieci teleinformatycznych w budynku Urzędu Gminy w Czernicy, ul. Kolejowa 3		
Inwestor:	Gmina Czernica ul. Kolejowa 3, 55-003 Czernica		
Tytuł rys.:	RZUT PARTERU – INSTALACJE ELEKTRYCZNE		
			Skala: 1:100
			Nr rys.: E-3