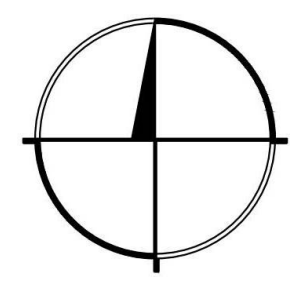


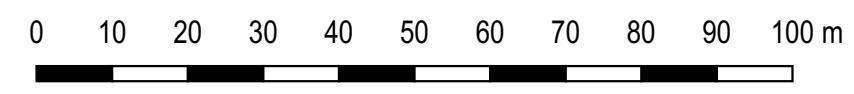
Miejscowy plan zagospodarowania przestrzennego obrębu Dobrzykowice w rejonie ulic Jana Kochanowskiego i Lazurytowej, gmina Czernica



układ współrzędnych PL-2000
Materiał państwowego zasobu geodezyjnego i
kartograficznego pochodzący z Powiatowego Ośrodka
Dokumentacji Geodezyjnej i Kartograficznej we Wrocławiu



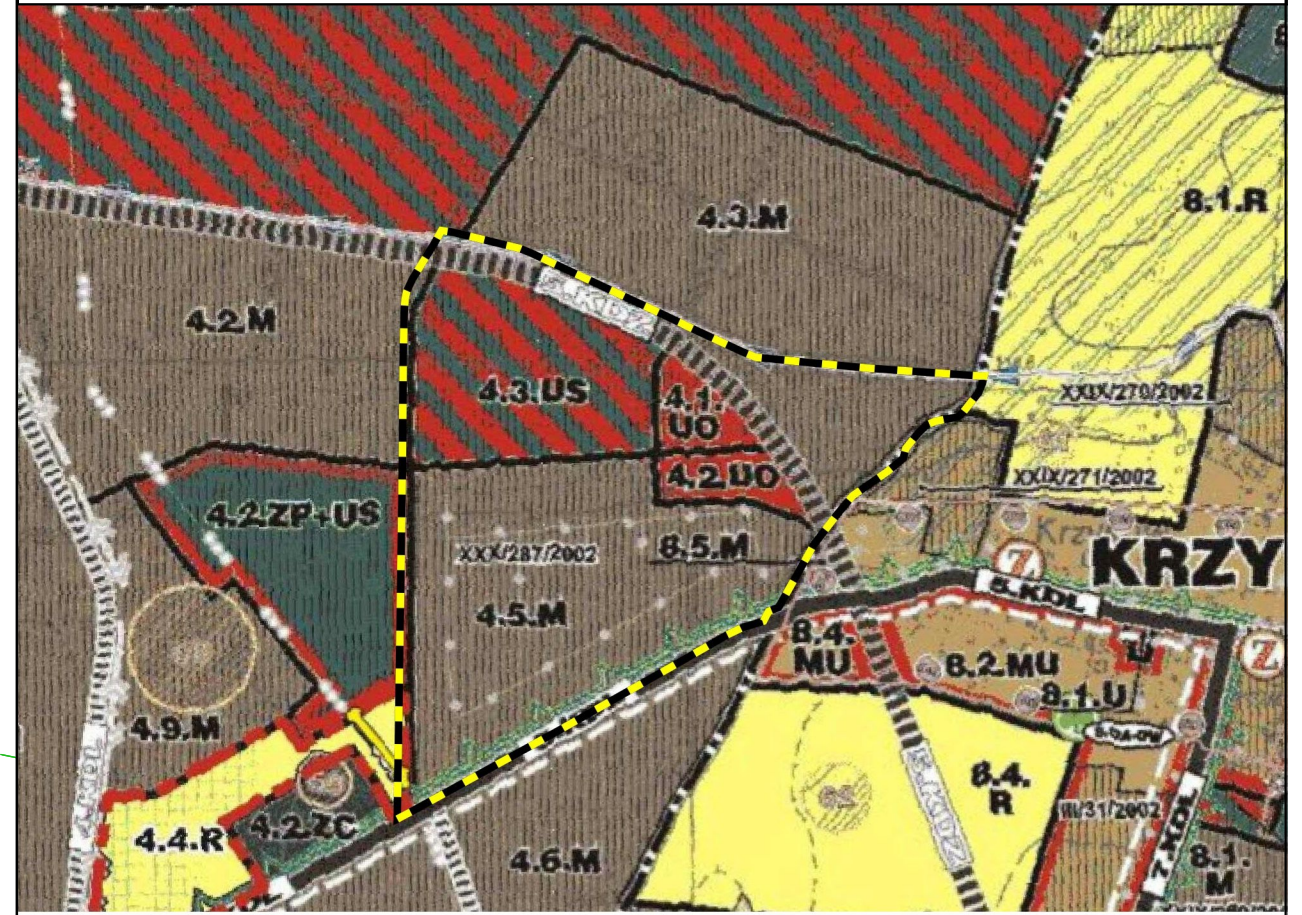
skala 1:1000



Legenda

- granica obszaru objętego planem
- linia rozgraniczająca tereny o różnym przeznaczeniu lub różnych zasadach zagospodarowania
- nieprzekraczalna linia zabudowy
- obowiązująca linia zabudowy
- punkt zmiany rodzaju linii zabudowy
- MNW teren zabudowy mieszkaniowej jednorodzinnej wolnostojącej
- MNW-UHD-UG teren zabudowy mieszkaniowej jednorodzinnej wolnostojącej lub usług handlu detalicznego lub usług gastronomii
- U teren usług
- UE teren usług zdrowia i pomocy społecznej lub usług edukacji
- KDL teren drogi lokalnej
- KDD teren drogi dojazdowej
- IE teren elektroenergetyki
- WS teren wód powierzchniowych śródlądowych
- ZP teren zieleni urządzonej
- strefa kontrolowana gazociągu wysokiego ciśnienia DN 300 PN 6,3 MPa
- strefa kontrolowana gazociągu wysokiego ciśnienia DN 1000 MOP 8,4 MPa
- DN-300 gazociąg wysokiego ciśnienia DN300 PN 6,3 MPa
- DN-1000 gazociąg wysokiego ciśnienia DN1000 MOP 8,4 MPa

Wzrys ze Studium uwarunkowań i kierunków zagospodarowania przestrzennego gminy Czernica (uchwała nr L1485/2023 Rady Gminy Czernica z dnia 24 maja 2023 r.)



- granica obszaru objętego planem
- M tereny z przeważającą zabudową mieszkaniową
- UO tereny z przeważającą usługą oświatową
- US tereny z przeważającą usługą sportową i rekreacyjną
- projektowana drogowalnia klasy Z