

**UCHWAŁA NR XXXVIII/357/2014
RADY GMINY CZERNICA**

z dnia 25 sierpnia 2014 r.

w sprawie zaliczenia dróg do kategorii dróg gminnych oraz ustalenia przebiegu istniejących dróg gminnych

Na podstawie art. 18 ust. 2 pkt 15 ustawy z dnia 8 marca 1990 r. o samorządzie gminnym (tekst jednolity: Dz. U. z 2013 r. poz. 594, ze zm.) oraz art. 7 ustawy z dnia 21 marca 1985 r. o drogach publicznych (tekst jednolity: Dz. U. z 2013 r., poz. 260, ze zm.), uchwała się, co następuje:

§ 1. Po zasięgnięciu opinii Zarządu Powiatu Wrocławskiego zalicza się do kategorii dróg gminnych drogi opisane w tabeli stanowiącej załącznik nr 1 do niniejszej Uchwały.

§ 2. Ustala się przebieg istniejących dróg gminnych opisanych w tabeli stanowiącej załącznik nr 2 do niniejszej Uchwały.

§ 3. Drogi, o których mowa w § 1 i § 2 zostały przedstawione graficznie w załączniku nr 3 do niniejszej Uchwały.

§ 4. Wykonanie uchwały powierza się Wójtowi Gminy Czernica.

§ 5. Uchwała wchodzi w życie w terminie 14 dni od dnia ogłoszenia w Dzienniku Urzędowym Województwa Dolnośląskiego, z mocą obowiązująca od dnia 01.01.2015 r.

Przewodniczący Rady
Gminy Czernica

Jarosław Jagielski

Lp	miejsowość	nazwa ulicy	Długość [m]	Przebieg
1	CHRZAŚTAWA MAŁA	Stawowa	695	od drogi powiatowej nr 1930D do drogi powiatowej 1929D
2		Malinowa / Sosnowa / Kasztanowa	630	od ul. Gajowej ul. Malinową, Kasztanową do skrzyżowania z ul. Świerkową
3		Wspólna	1200	od rzeki Graniczna do drogi powiatowej nr 1929D
4	CHRZAŚTAWA WIELKA	Leśna	945	od ul. Aronowej do drogi powiatowej nr 1930D
5		Brzozowa	1220	od drogi powiatowej nr 1930D do ul. Przylesie
6	NADOLICE MAŁE	Wiosenna	540	od drogi powiatowej nr 1535D do drogi powiatowej 1535D
7	NADOLICE WIELKIE	Rzeczna	2010	od rzeki Widawa do drogi powiatowej nr 1535D
8		Sportowa	365	od drogi powiatowej nr 1535D do ul. Parkowej
9		Stawowa/Poprzeczna/Boczna	505	od ul.Rzecznej ul. Boczna, Poprzeczna, Stawową do drogi powiatowej nr 1535D
10		Brzozowa	705	od ul. Jeżynowej do drogi powiatowej nr 1535D
11		Dworska/Gajowa	695	od ul. Jeżynowej do ul. Brzozowej
12		Grabowa	260	od ul. Brzozowej do drogi powiatowej nr 1535D
13	CZERNICA	Jana Pawła II / Odrzańska	910	od drogi wojewódzkiej nr 455 do bud. nr 37
14	WOJNOWICE	Główna / Ogrodowa / Czeresniowa	1690	od ul.Zielonej, poprzez odcinek ul.Główny, ul.Ogrodową i Czeresniową do ul.Polnej
15	RATOWICE	Odrzańska	1160	od ul.Wrocławskiej ul.Odrzańską do ul.Wrocławskiej
16		Spacerowa	325	od drogi wojewódzkiej nr 455 do ul.Wrocławskiej
17	GAJKÓW	Poprzeczna	365	od drogi powiatowej nr 1927D do drogi powiatowej nr 1926D
18		Główna	500	od wału przeciwpowodziowego do skrzyżowania z drogą powiatową nr 1926D
19	KAMIENIEC WROCLAWSKI	Studzienne	1770	od drogi powiatowej nr 1535D do drogi powiatowej nr 1928D w Kamieńcu Wrocławskim
20		Słoneczna	275	od drogi wojewódzkiej nr 455 do ul.Studziennej
21		Polna	735	od drogi wojewódzkiej nr 455 do ul.Działkowej
22		Spółdzielcza	420	od drogi wojewódzkiej nr 455 do wału przeciwpowodziowego
23	DOBRZYKOWICE	Widawska	1200	od ul.Lazurytowej do ul.Stawowej
24		Krótką	1250	od linii kolejowej nr 292 do drogi powiatowej nr 1535D w Dobrzykowicach (ul.Krótką)
25		Szkolna	515	od ul.Stawowej (dr 1922D) do ul. Wrocławskiej (1535D)
26		Rolna	665	od ul.Kolejowej (dr. 1923D) do ul.Kasztanowej
27		Modrzewiowa	480	od ul.Kolejowej (dr. 1923D) do ul.Kasztanowej
28		KRZYKÓW/ NADOLICE MAŁE	Sosnowa KRZYKÓW Parkowa NADOLICE WIELKIE	1615
29	LANY/ KAMIENIEC WROCLAWSKI	Odrzańska LANY Podwale KAMIENIEC WROCL.	1150	ul.Odrzańską w Lanach, poprzez ul. Podwale w Kamieńcu Wrocławskim do drogi wojewódzkiej nr 455
30	GAJKÓW/ JESZKOWICE	Janowicka	1390	od drogi powiatowej nr 1926D w Gajkowie do drogi wojewódzkiej nr 455 w Jeszkowicach

Załącznik Nr 1 do Uchwały Nr XXXVIII/357/2014

Rady Gminy Czernica

z dnia 25 sierpnia 2014 r.

Lp	miejsowość	nazwa ulicy	nr drogi	Długość [m]	Przebieg
1	CHRZĄSTAWA MAŁA	Stawowa / Gajowa	4703005	685	od ul. Stawowej, ul. Gajową do torów kolejowych
2	CHRZĄSTAWA WIELKA	Młyńska	nie nadany dawna droga DODP	1970	od rzeki Widawa do drogi powiatowej nr 1930D
3		Przylesie	4703006	1000	od drogi powiatowej nr 1930D do ul. Bzozowa
4	CZERNICA	Św. Brata Alberta Adama Chmielowskiego	nie nadany, starodroże DW 455	615	od drogi powiatowej nr 1928D do drogi wojewódzkiej nr 455
5	WOJNOWICE	Akacyjowa / Polna	4703004	1900	od drogi powiatowej nr 1928D ul. Akacyjowa poprzez ul. Polną do drogi powiatowej nr 1535D
6	RATOWICE	Wrocławska	4703009	2530	od drogi wojewódzkiej nr 455 ul. Wrocławską do drogi wojewódzkiej nr 455
7	KAMIENIEC WROCLAWSKI	Działkowa	106951 D	2250	od drogi wojewódzkiej nr 455 w Kamieńcu Wrocławskim przez ul. Działkową do skrzyżowania z drogą na dz. nr 327/2
8	KRZYKÓW/ NADOLICE WIELKIE	KRZYKÓW Główna NADOLICE WLK. bez nazwy	4703001	1320	od ul. Głównej (dr powiatowa nr 1924D) do ul. Rzeczej w Nadolicach Wielkich
9	JESZKOWICE/ WOJNOWICE	JESZKOWICE Wojnowicka WOJNOWICE Zielona / Główna / Jelczańska	106952 D	3350	od drogi powiatowej nr 1925D przez ul. Wojnowicką w Jeszkowicach, poprzez ul. Zieloną, Główną i Jelczańską do końca drogi przy lesie

Załącznik Nr 2 do Uchwały Nr XXXVIII/357/2014
Rady Gminy Czernica
z dnia 25 sierpnia 2014 r.

Załącznik Nr 3 do Uchwały Nr XXXVIII/357/2014
Rady Gminy Czernica
z dnia 25 sierpnia 2014 r.

rukowanie | iMap

http://serwis.wrosip.pl/imap/Print.html?locale=pl&gui=print&typePrint=mapa&label=&modellId=209&ver=1&token=JNumV8FEfYEq9y-1_...



Mapa:
Moduł ogólny

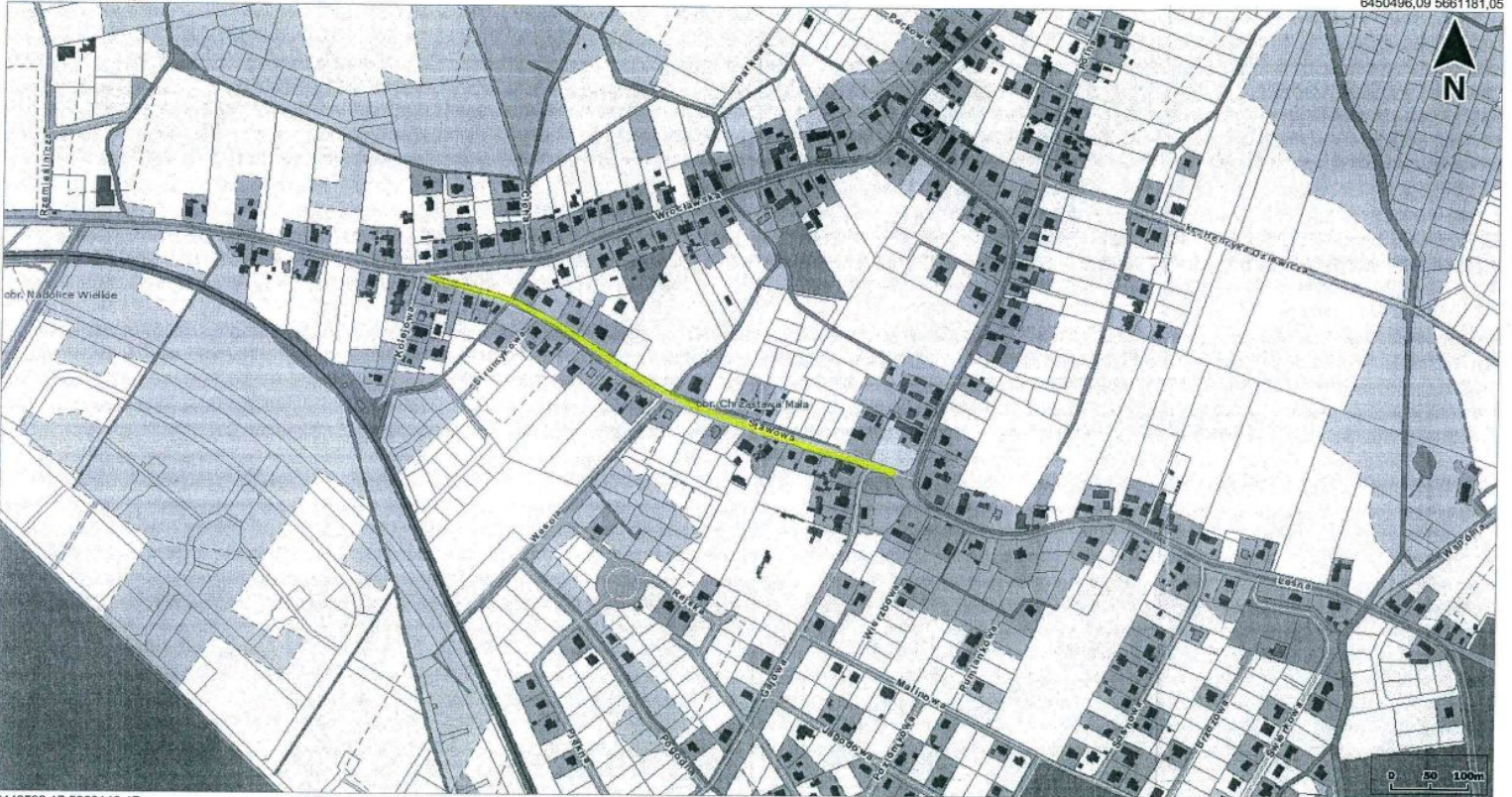
1:5000

CHRZAŚTAWA MAŁA - ul. Stawowa

Załącznik nr 3
do Uchwały Rady Gminy Czernica nr XXXVIII/357/2014
z dnia 25.08.2014 r.

6448538,17 5661181,05

6450496,09 5661181,05



6448538,17 5660149,17

6450496,09 5660149,17

Uwaga: Ten wydruk ma charakter wyłącznie poglądowy i w żadnym razie nie może być traktowany jako dokument oficjalny.



Mapa:
Moduł ogólny

1:5000

CHRZĄSTAWA MAŁA - ul. Malinowa / Sosnowa / Kasztanowa

Załącznik nr 3
do Uchwały Rady Gminy Czernica nr. XCVIII/557/2014
z dnia 25.08.2014r.

6449042.20 5660755.07

6451000.12 5660755.07



6449042.20 5659723.19

6451000.12 5659723.19

Uwaga: Ten wydruk ma charakter wyłącznie poglądowy i w żadnym razie nie może być traktowany jako dokument oficjalny.



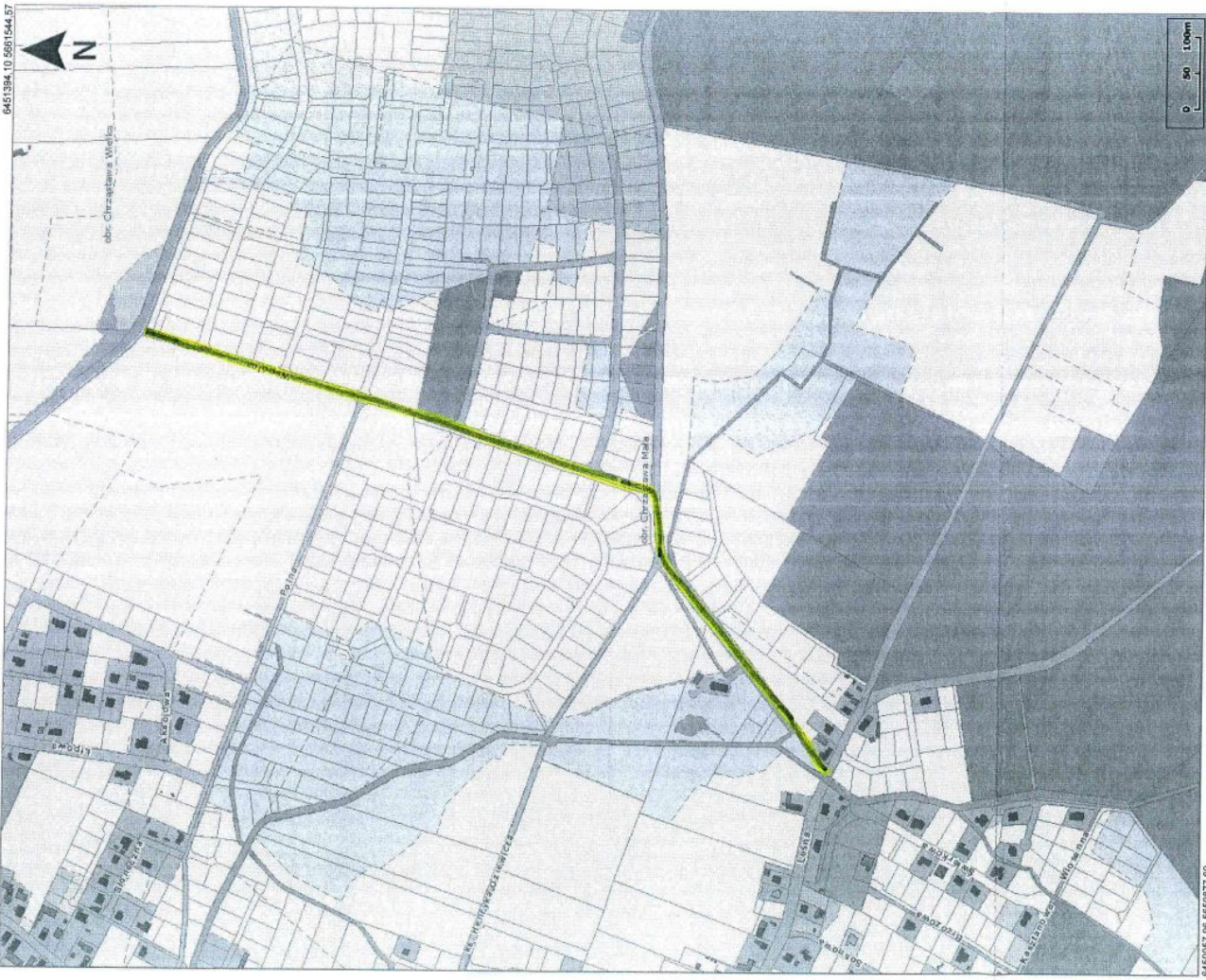
Mapa:
Moduł ogólny

CHRZĄSTAWA MAŁA - ul. Wspólna
6450057.96.0001544.57

1:5000

Załącznik nr 3
do Uchwały Rady Gminy Czernica nr. XXXIII/2017
z dnia 29.08.2017r.

6451394.10.5651544.57



6451394.10.5651544.57

6450057.96.0001544.57

Uwaga: Ten wydruk ma charakter wyłącznie poglądowy i w żadnym razie nie może być traktowany jako dokument oficjalny.
© 2013 System Informacji Przestrzennej Powiatu Wrocławskiego wrcSIP. Wszystkie prawa zastrzeżone.



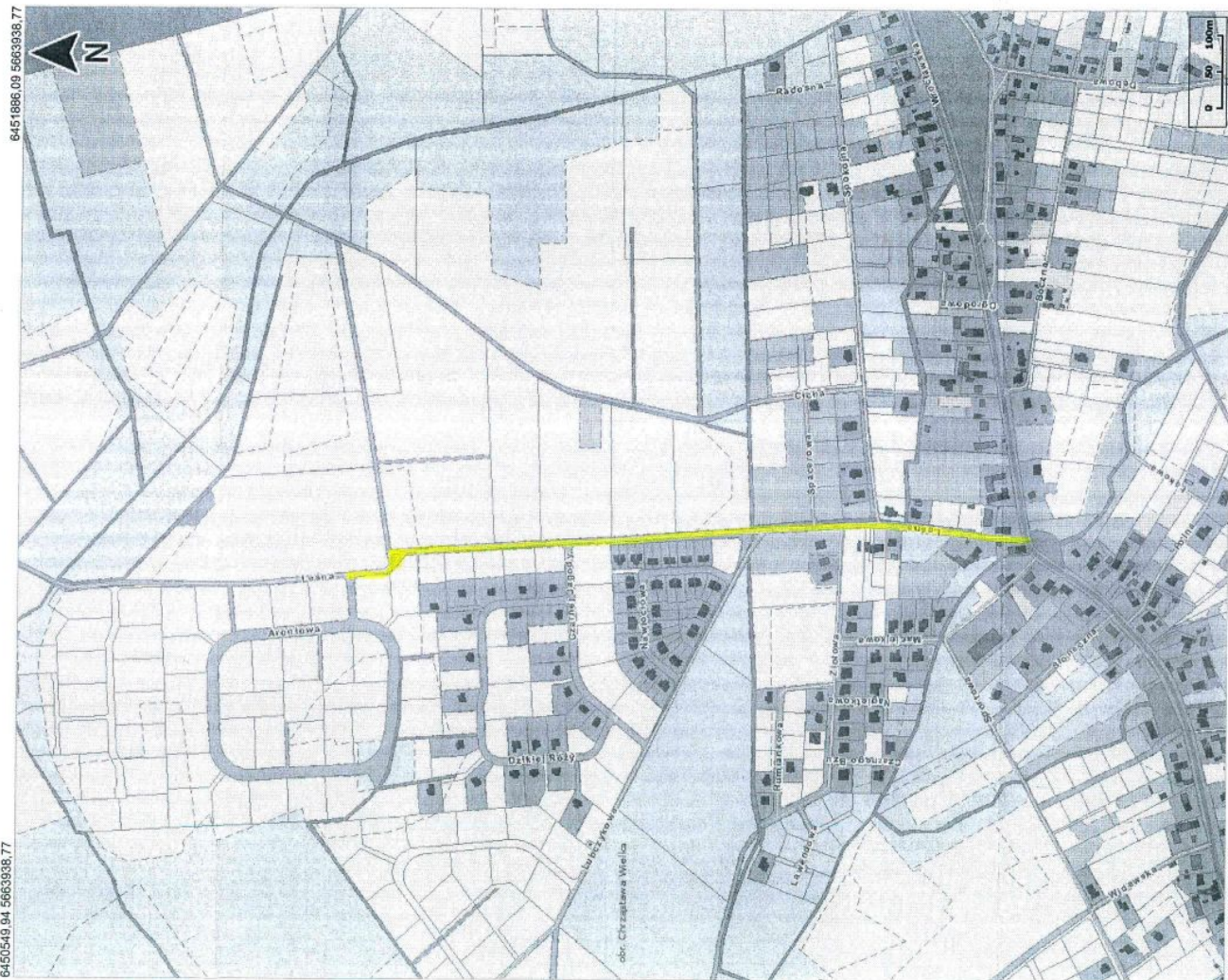
Mapa:
Moduł ogólny

1:5000

Załącznik nr 3
do Uchwały Rady Gminy Czernica nr XXXVIII/557/2014
z dnia 15.08.2014r.

CHRZYSTAWA WIELKA - ul. Leśna

6450549,04 5663938,77



6451886,09 5663938,77

6450549,04 5662271,89

6451886,09 5662271,89

Uwaga: Ten wydruk ma charakter wyłącznie poglądowy i w żadnym razie nie może być traktowany jako dokument oficjalny.



Mapa:
Moduł ogólny

1:5000

Załącznik nr 3
do Uchwały Rady Gminy Czermica nr XXVI/157/2014
z dnia 25.03.2014 r.

CHRZASTAWA WIELKA - ul. Brzozowa



6451790,73 5663138,09

6453126,87 5663138,69

6451790,73 5661471,81

6453126,87 5661471,81

Uwaga: Ten wydruk ma charakter wyłącznie poglądowy i w żadnym razie nie może być traktowany jako dokument oficjalny.

guest



Mapa:
Moduł ogólny

NADOLICE MAŁE - UL. Wiosenna
6444344.92 5662345.61

1:5000

Załącznik nr 3
do Uchwały Rady Gminy Czernica nr XXXVIII/357/2014
z dnia 25.08.2014 r.

6446302.84 5662345.61

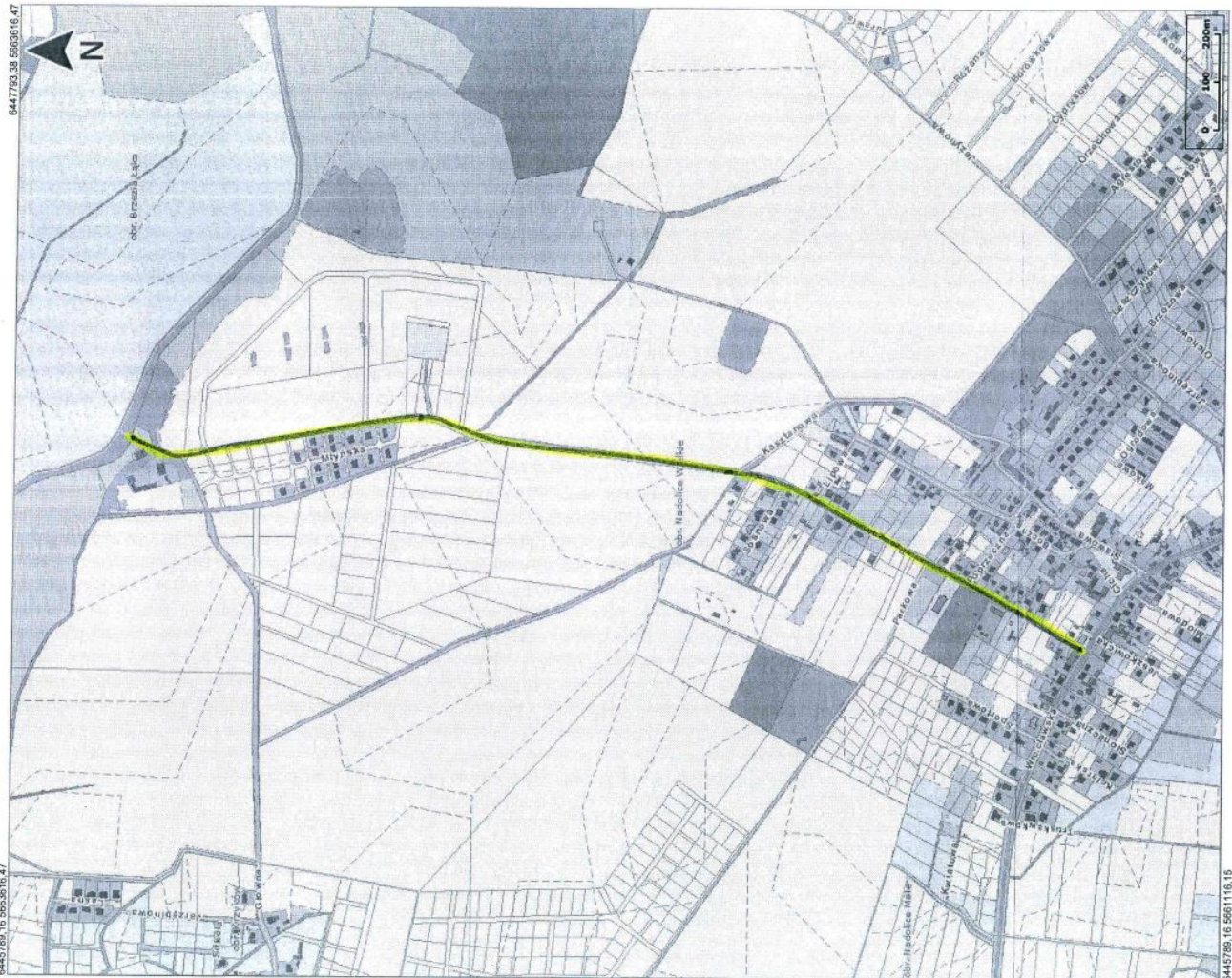


6444344.92 5661313.73

6446302.84 5661313.73

Uwaga: Ten wydruk ma charakter wyłącznie poglądowy i w żadnym razie nie może być traktowany jako dokument oficjalny.

© 2013 System Informacji Przestrzennej Powiatu Wrocławskiego wroSIP. Wszystkie prawa zastrzeżone.



Uwaga: Ten wydruk ma charakter wyłącznie poglądowy i w żadnym razie nie może być traktowany jako dokument oficjalny.
© 2013 System Informacji Przestrzennej Powiatu Wroclawskiego wroSIP. Wszystkie prawa zastrzeżone.



Mapa:
Modul ogólny

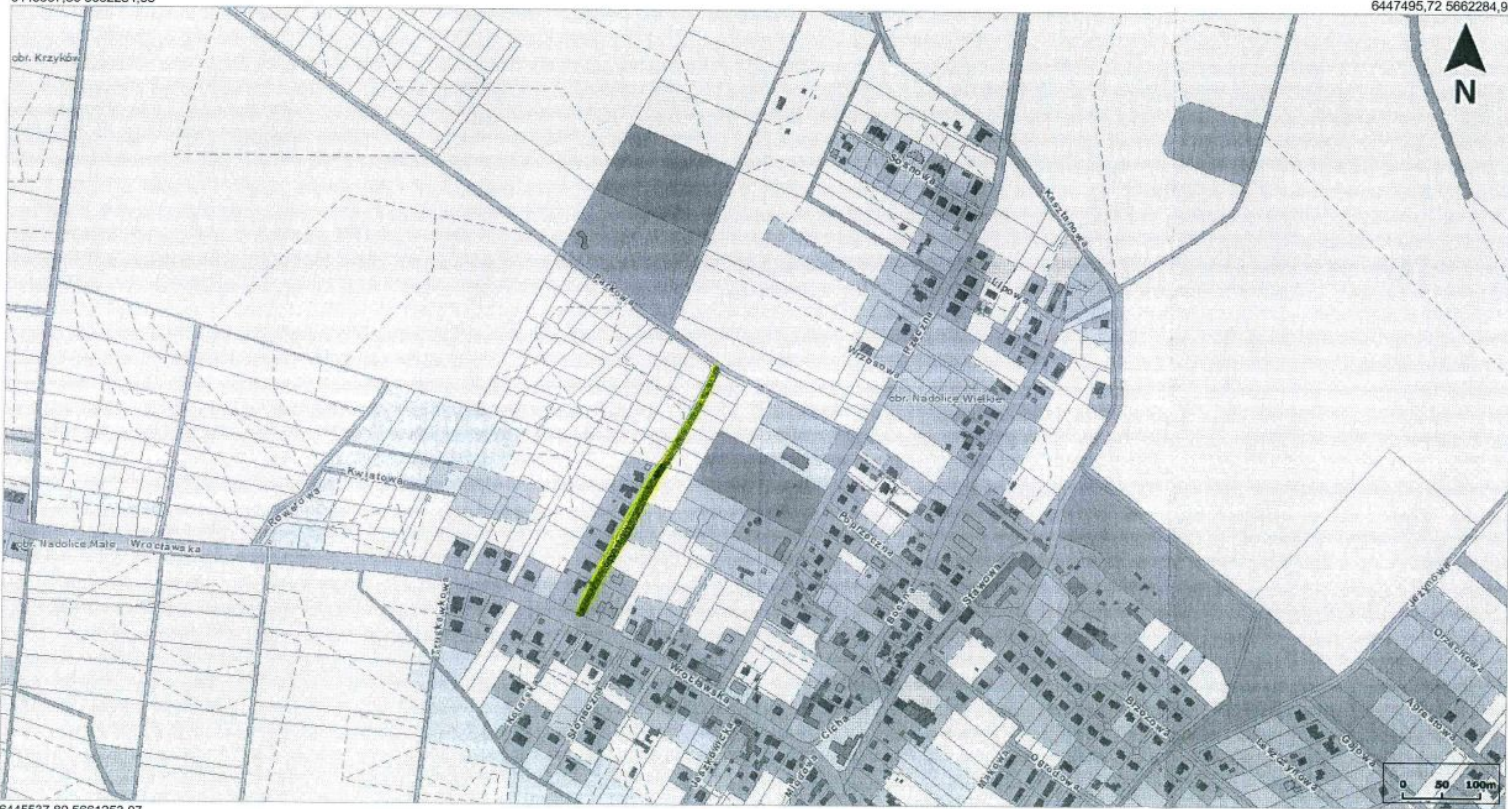
1:5000

NADOLICE WIELKIE - ul. Sportowa

Załącznik nr 3
do Uchwały Rady Gminy Czernica nr. *XXVIII/357/2014*
z dnia *25.08.2014* r.

6445537,80 5662284,95

6447495,72 5662284,95



6445537,80 5661253,07

6447495,72 5661253,07

Uwaga: Ten wydruk ma charakter wyłącznie poglądowy i w żadnym razie nie może być traktowany jako dokument oficjalny.

Mapa:
Moduł ogólny

1:5000

NADOLICE WIELKIE - ul. Sławowa / Poprzeczna / Boczna

Załącznik nr 3
do Uchwały Rady Gminy Czerniewa nr XXXVIII/157/2014
z dnia 25.08.2014

6445997,73 5662303,07

6447333,88 5662303,07



6445997,73 5660636,19

6447333,88 5660636,19

Uwaga: Ten wydruk ma charakter wyłącznie poglądowy i w żadnym razie nie może być traktowany jako dokument oficjalny.

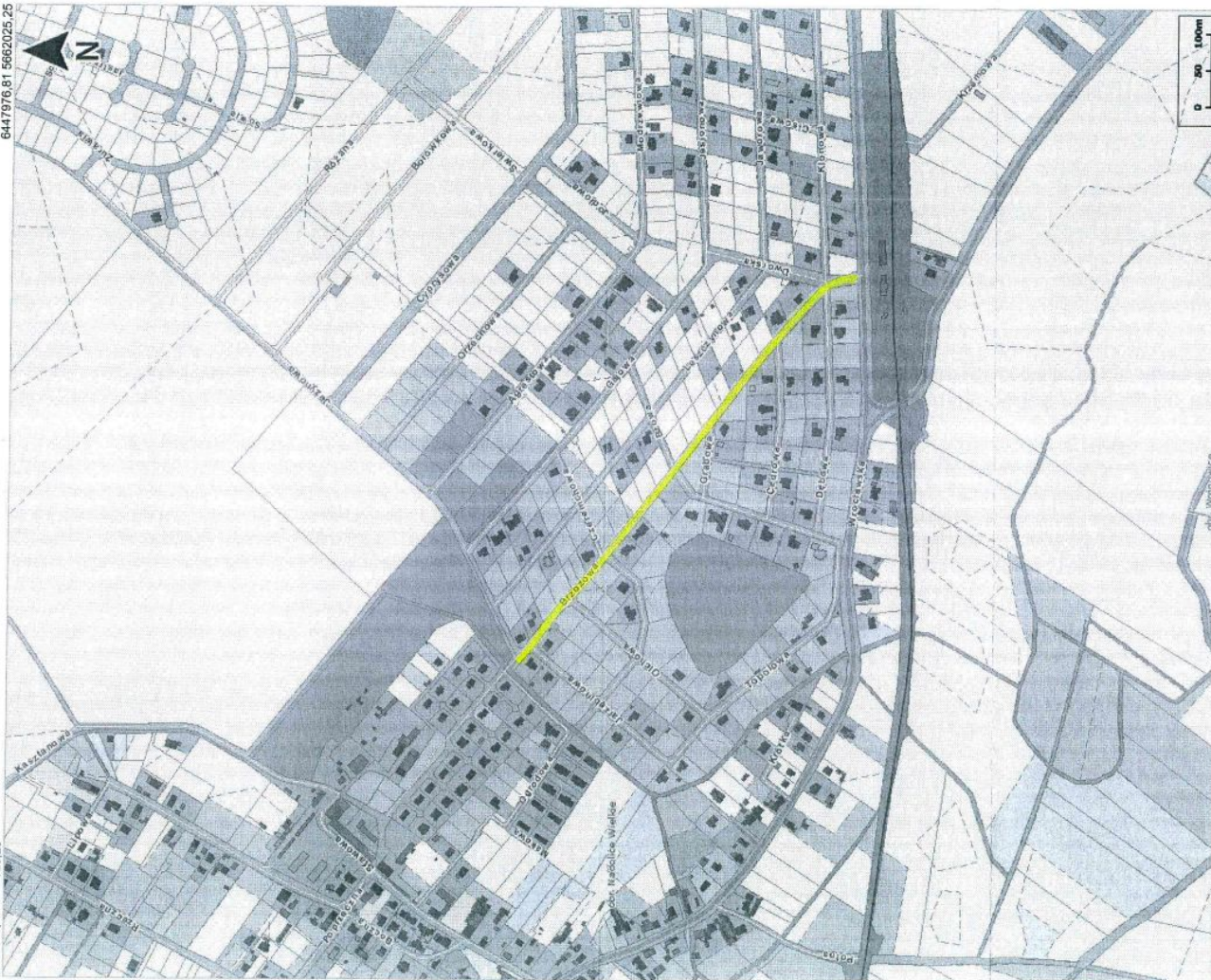
1:5000

Mapa:
Moduł ogólny

NADOLICE WIELKIE - ul. Brzozowa

Załącznik nr 3
do Uchwały Rady Gminy Czernica nr. XXXIII/257/2014
z dnia 23.08.2014 r.

6446640,67 5662025,25



6447976,81 5660358,38

Uwaga: Ten wydruk ma charakter wyłącznie poglądowy / w żadnym razie nie może być traktowany jako dokument oficjalny.



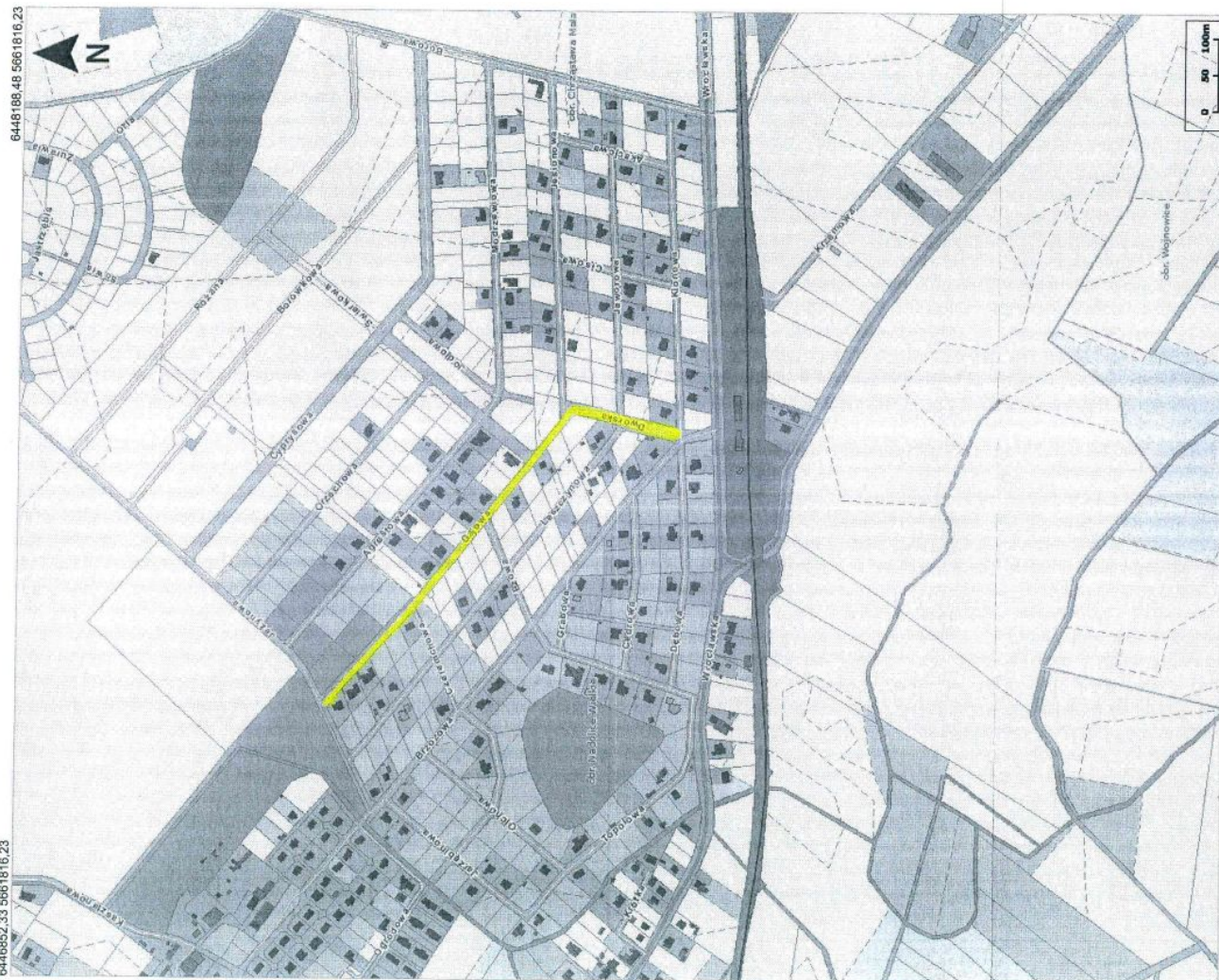
Mapa:
Moduł ogólny

NADOLICE WIELKIE - ul. Gajowa / ul. Dworkowa

1:5000

Załącznik nr 3
do Uchwały Rady Gminy Czernica nr XXXIII/157/2014
z dnia 22.08.2014r.

644852.33 5660149,35



6448189,48 5660149,35

644852.33 5660149,35

6448189,48 5660149,35

Uwaga: Ten wydruk ma charakter wyłącznie poglądowy / w żadnym razie nie może być traktowany jako dokument oficjalny.



Mapa:
Moduł ogólny

1:5000

Załącznik nr 3
do Uchwały Rady Gminy Czernica nr XXIII/157/2014
z dnia 23.08.2014r.

NADOLICE WIELKIE - ul. Grabowa



6446610.57 5661874.00

6446610.57 5660207.12

6447946.71 5661874.00

6447946.71 5660207.12

Uwaga: Ten wydruk ma charakter wyłącznie poglądowy i w żadnym razie nie może być traktowany jako dokument oficjalny.



Mapa:
Moduł ogólny

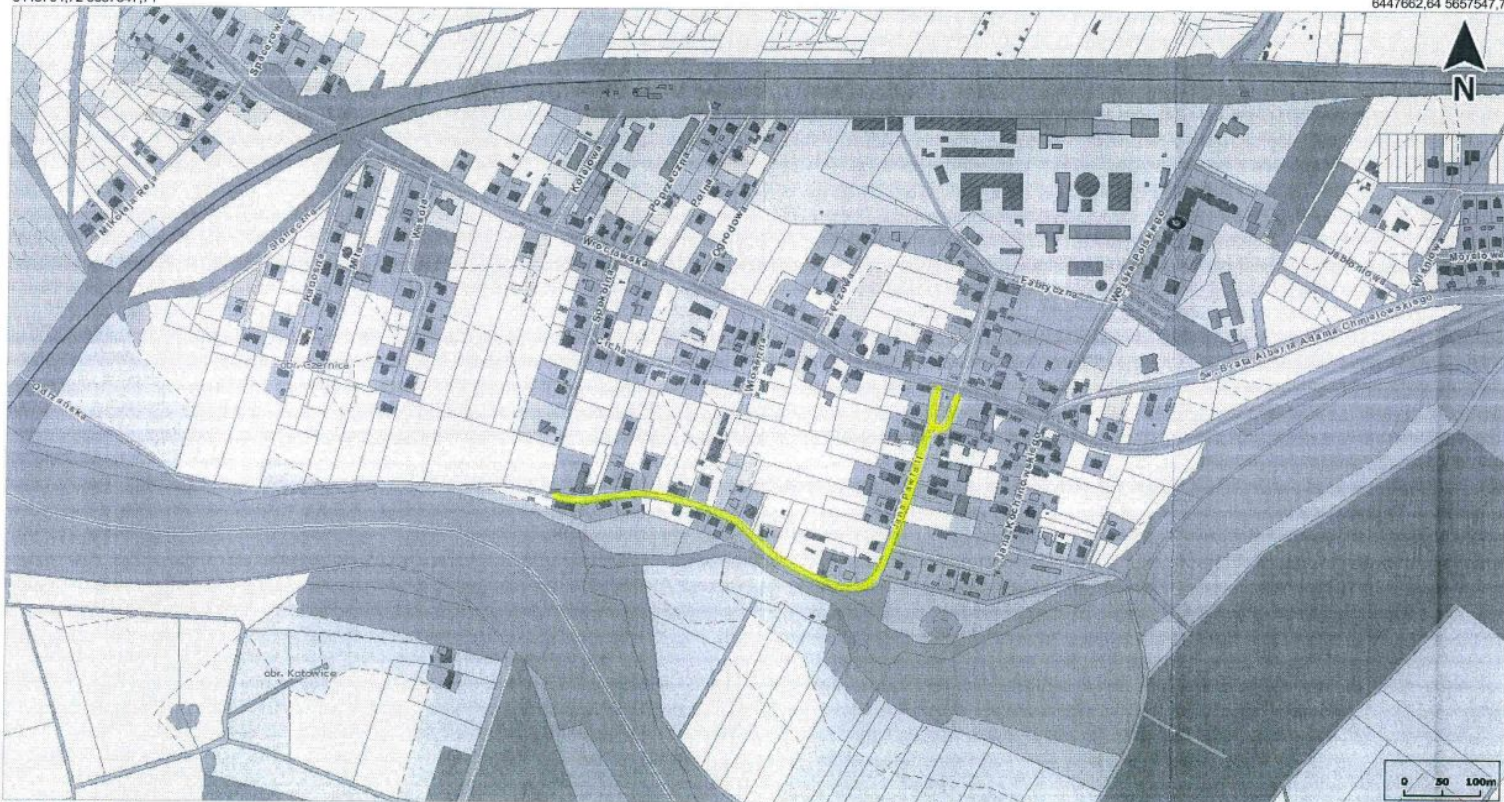
1:5000

CZERNICA - ul. Jana Pawła II

Załącznik nr 3
do Uchwały Rady Gminy Czernica nr XXXVIII/557/2014
z dnia 29.VIII.2014r.

6445704,72 5657547,71

6447662,64 5657547,71



6445704,72 5656515,83

6447662,64 5656515,83

Uwaga: Ten wydruk ma charakter wyłącznie poglądowy i w żadnym razie nie może być traktowany jako dokument oficjalny.



Mapa:
Moduł ogólny

1:5000

WOJNOWICE - ul. Główna / Ogródowa / Czeresniowa

Załącznik nr 3
do Uchwały Rady Gminy Czernica nr XXXVII/357/2014
z dnia 25.08.2014r.

6446509,26 5659676,82

6448467,18 5659676,82



6446509,26 5658644,94

6448467,18 5658644,94

Uwaga: Ten wydruk ma charakter wyłącznie poglądowy i w żadnym razie nie może być traktowany jako dokument oficjalny.



Mapa:
Moduł ogólny

1:5000

RATOWICE - ul. Odrzańska

Załącznik nr 3
do Uchwały Rady Gminy Czernica nr. XXXXIII/351/2014
z dnia 25.08.2014r.

6448108,61 5656083,37

6450066,53 5656083,37



6448108,61 5655051,49

6450066,53 5655051,49

Uwaga: Ten wydruk ma charakter wyłącznie poglądowy i w żadnym razie nie może być traktowany jako dokument oficjalny.



Mapa:
Modul ogólny

1:5000

RATOWICE - ul. Spacerowa

Załącznik nr 3
do Uchwały Rady Gminy Czernica nr *XXXIII/357/2014*
z dnia *25.08.2014r.*

6448108,61 5656083,37

6450066,53 5656083,37



6448108,61 5655051,49

6450066,53 5655051,49

Uwaga: Ten wydruk ma charakter wyłącznie poglądowy i w żadnym razie nie może być traktowany jako dokument oficjalny.



Mapa:
Moduł ogólny

1:5000

GAJKÓW - ul. Poprzeczna

Załącznik nr 3
do Uchwały Rady Gminy Czernica nr. XXXXII/352/2014
z dnia 25.08.2014r.

6442771.80 5658937.07

6444729.72 5658937.07



6442771.80 5657905.19

6444729.72 5657905.19

Uwaga: Ten wydruk ma charakter wyłącznie poglądowy i w żadnym razie nie może być traktowany jako dokument oficjalny.



Mapa:
Moduł ogólny

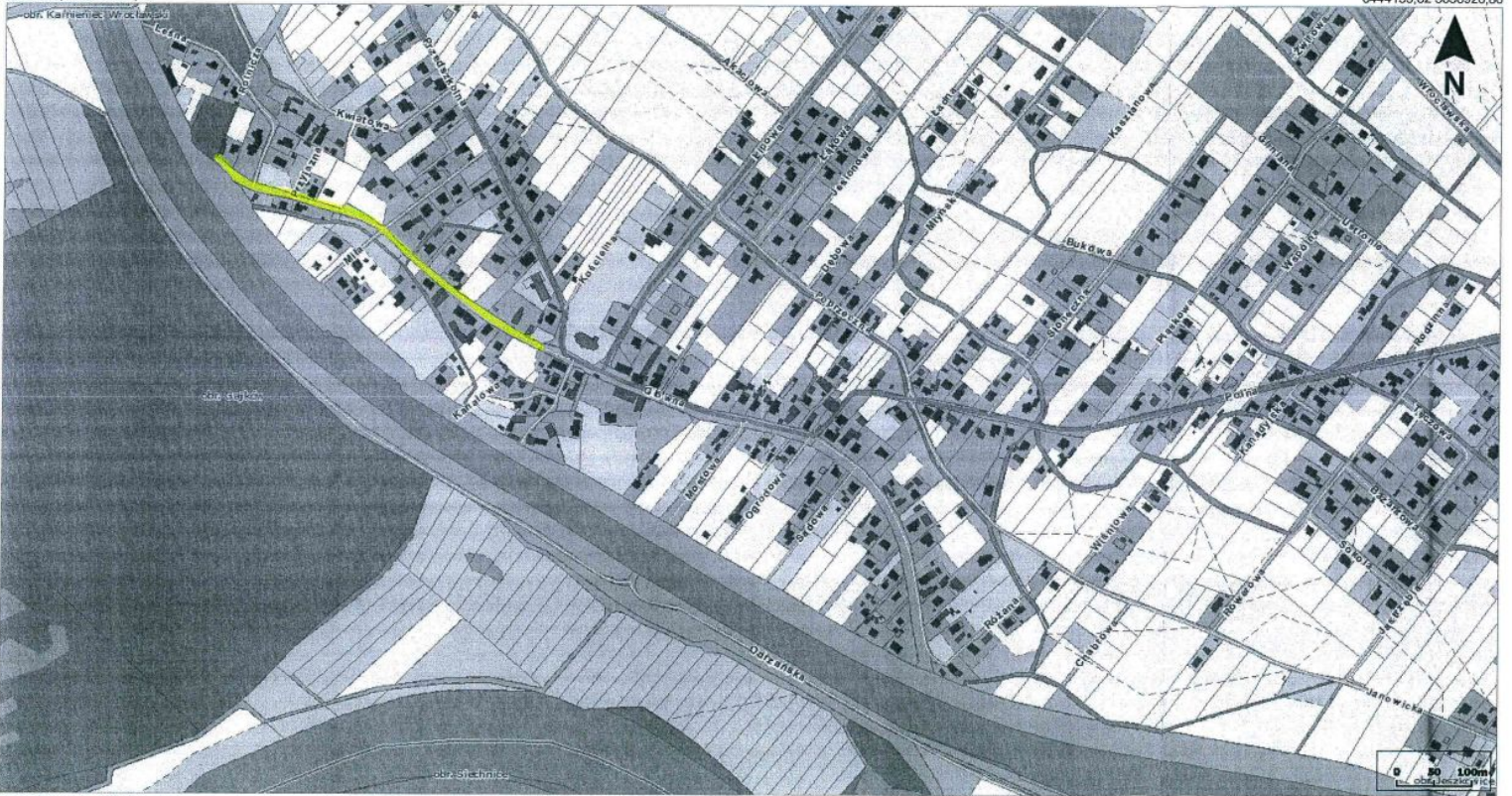
1:5000

GAJKÓW - ul. Główna

Załącznik nr 3
do Uchwały Rady Gminy Czernica nr XXXVII/357/2014
z dnia 25.08.2014 r.

6442197,70 5658926,86

6444155,62 5658926,86



6442197,70 5657894,98

6444155,62 5657894,98

Uwaga: Ten wydruk ma charakter wyłącznie poglądowy i w żadnym razie nie może być traktowany jako dokument oficjalny.



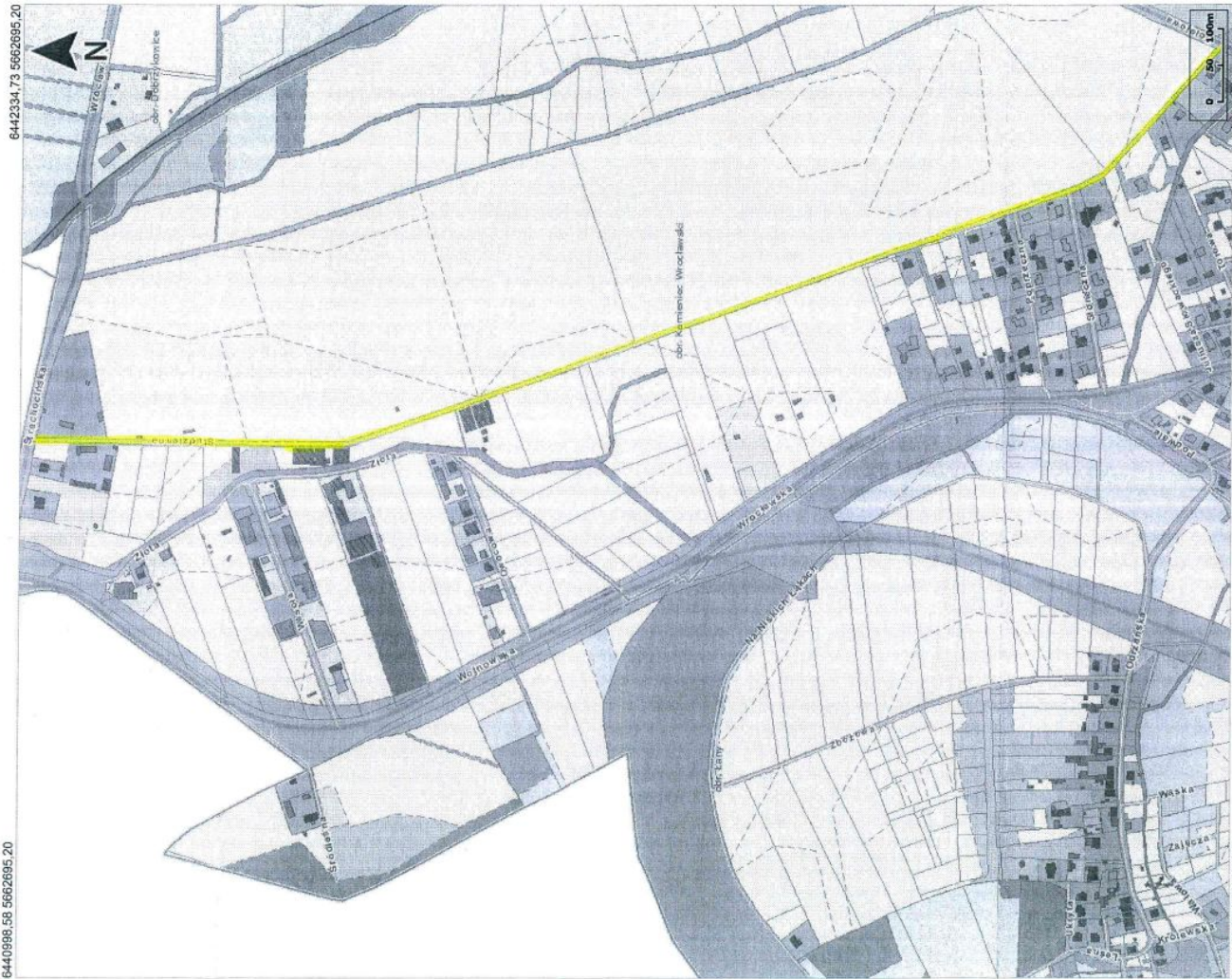
Mapa:
Moduł ogólny

1:5000

Załącznik nr 3
do Uchwały Rady Gminy Czerniewa nr XXVIII/1533/2014
z dnia 25.08.2014r.

KAMIENIEC WROCŁAWSKI - ul. Studzienna

6440998,58 5662695,20



6442334,73 5662695,20

6440998,58 5662695,20

6442334,73 5662695,20

Uwaga: Ten wydruk ma charakter wyłącznie poglądowy i w żadnym razie nie może być traktowany jako dokument oficjalny.



Mapa:
Modul ogólny

1:5000

KAMIENIEC WROCLAWSKI - ul. Słoneczna

Załącznik nr 3
do Uchwały Rady Gminy Czernica nr. XXXVIII/257/2014
z dnia 25.08.2014r.

6441206,25 5661755,54

6443164,17 5661755,54



6441206,25 5660723,67

6443164,17 5660723,67

Uwaga: Ten wydruk ma charakter wyłącznie poglądowy i w żadnym razie nie może być traktowany jako dokument oficjalny.



Mapa:
Modul ogólny

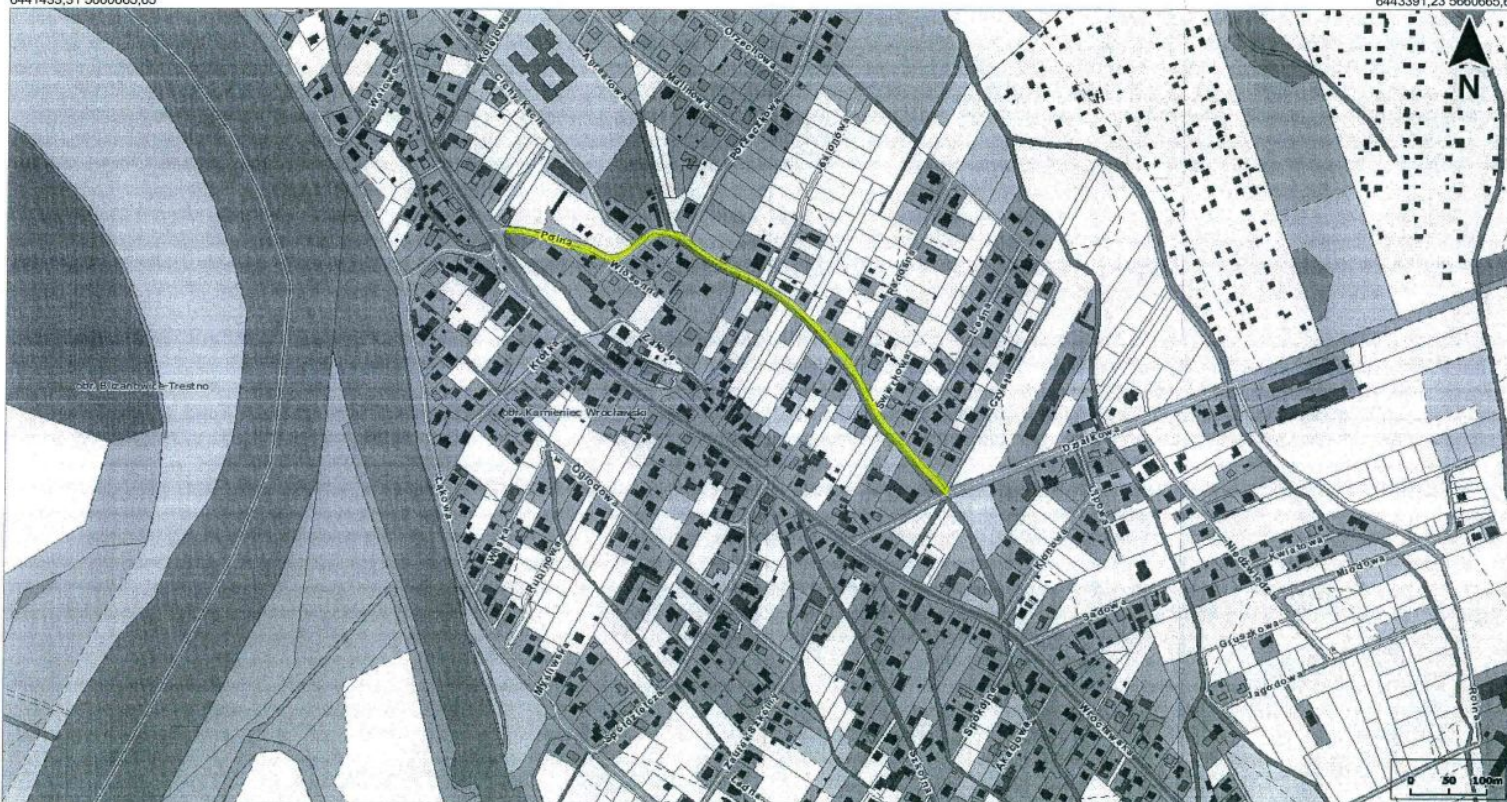
1:5000

KAMIENIEC WROCLAWSKI - ul. Polna

Załącznik nr 3
do Uchwały Rady Gminy Czernica nr 000011/357/2014
z dnia 25.08.2014 r.

6441433,31 5660665,65

6443391,23 5660665,65



6441433,31 5659633,77

6443391,23 5659633,77

Uwaga: Ten wydruk ma charakter wyłącznie poglądowy i w żadnym razie nie może być traktowany jako dokument oficjalny.



Mapa:
Moduł ogólny

1:5000

KAMIENIEC WROCLAWSKI - ul. Spółdzielcza

Załącznik nr 3
do Uchwały Rady Gminy Czernica nr *XXXVIII/557/2017*
z dnia *21.08.2017r.*

6441621,16 5660450,01

6443579,08 5660450,01



6441621,16 5659418,14

6443579,08 5659418,14

Uwaga: Ten wydruk ma charakter wyłącznie poglądowy i w żadnym razie nie może być traktowany jako dokument oficjalny.



Mapa:
Modul ogólny

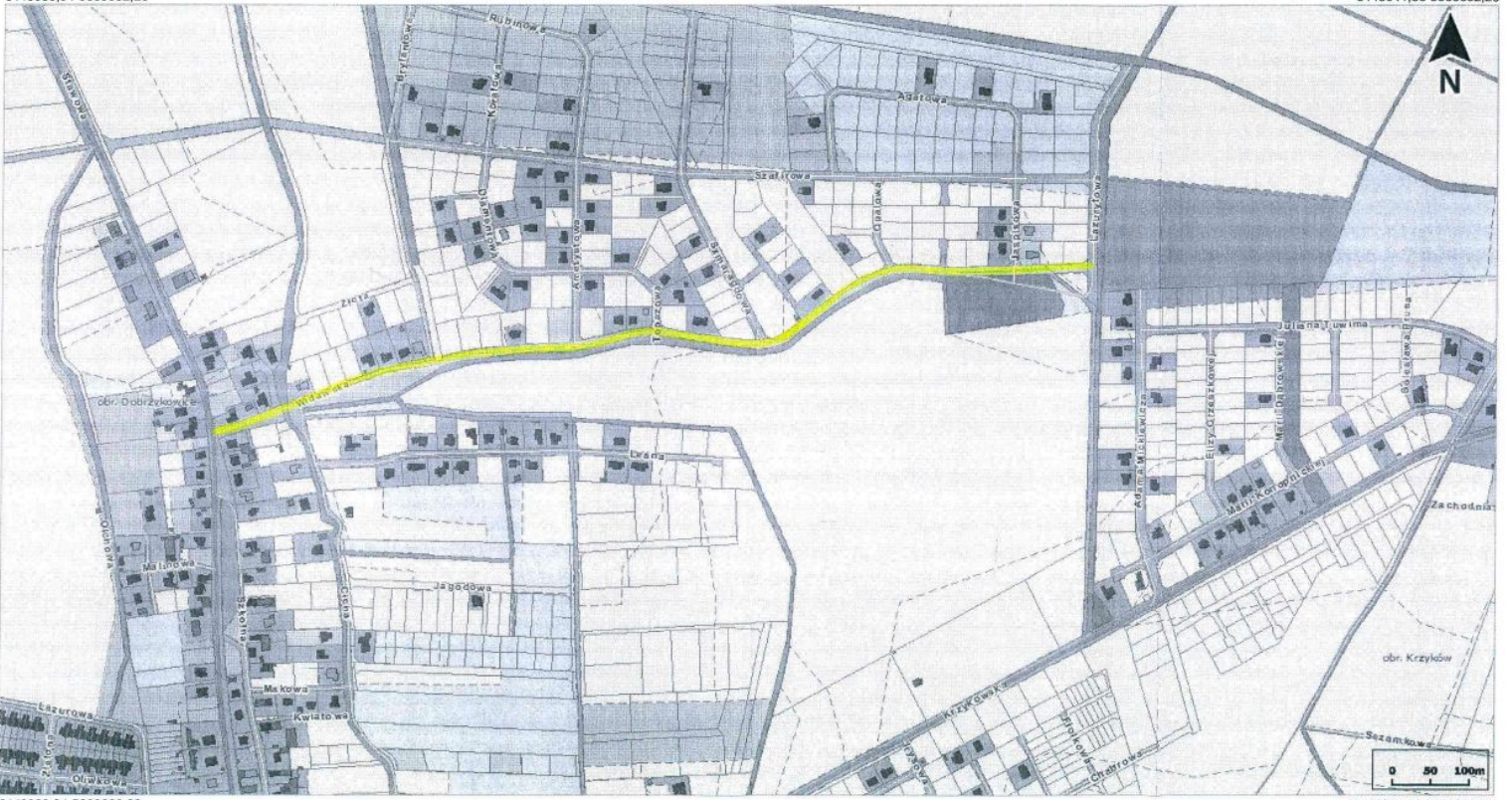
1:5000

DOBRZYKOWICE - ul. Widawska

Załącznik nr 3
do Uchwały Rady Gminy Czernica nr. *XXXIII/557/2014*
z dnia *25.08.2014r.*

6443083,94 5663652,26

6445041,86 5663652,26



6443083,94 5662620,38

6445041,86 5662620,38

Uwaga: Ten wydruk ma charakter wyłącznie poglądowy i w żadnym razie nie może być traktowany jako dokument oficjalny.



Mapa:
Moduł ogólny

1:5000

Załącznik nr 3
do Uchwały Rady Gminy Czernica nr XXVIII/257/2014
z dnia 27.08.2014r.

DOBZYKOWICE - ul. Kościelna



Uwaga: Ten wydruk ma charakter wyłącznie poglądowy i w żadnym razie nie może być traktowany jako dokument oficjalny.



Mapa:
Moduł ogólny

1:5000

Załącznik nr 3
do Uchwały Rady Gminy Czernica nr XXXVII/2013
z dnia 25.08.2013r.

DOBRYKOWICE - ul. Szkolna

6442696.24 5663712.89

6444032.39 5663712.89



6442696.24 5662046.02

6444032.39 5662046.02

Uwaga: Ten wydruk ma charakter wyłącznie poglądowy i w żadnym razie nie może być traktowany jako dokument oficjalny.



Uwaga: Ten wydruk ma charakter wyłącznie poglądowy i w żadnym razie nie może być traktowany jako dokument oficjalny.



Miasto:
Miejscowość

DOBRYKOWICE - ul. Modrzewowa

6442639,77 5662542,14



6442639,77 5660875,26

6443975,92 5660875,26

Załącznik nr 3
do Uchwały Rady Miejskiej Cieplicy Czernieca nr XXXVIII/557/2014
z dnia 22.12.2014r.

1:5000

Uwaga: Ten wydruk ma charakter wyłącznie poglądowy i w żadnym razie nie może być traktowany jako dokument oficjalny.



Mapa:
Moduł ogólny

1:5000

KRZYKÓW - ul. Sosnowa
NADOLICE WIELKIE - ul. Rankowa

Załącznik nr 3
do Uchwały Rady Gminy Czernica nr XXXVIII/357/2014
z dnia 13.03.2014r.

6444807.66 5662749,04

6446765.59 5662749,04



6444807.66 5661717,16

6446765.59 5661717,16

Uwaga: Ten wydruk ma charakter wyłącznie poglądowy i w żadnym razie nie może być traktowany jako dokument oficjalny.



Mapa:
Modul ogólny

1:5000

KAMIENIEC WROCLAWSKI - ul. Podwale ŁANY - ul. Odrzańska

Załącznik nr 3
do Uchwały Rady Gminy Czernica nr XXXVIII/257/AD/14
z dnia 25.08.2014r.

6440647,86 5661684,24

6442605,78 5661684,24



6440647,86 5660652,36

6442605,78 5660652,36

Uwaga: Ten wydruk ma charakter wyłącznie poglądowy i w żadnym razie nie może być traktowany jako dokument oficjalny.



Mapa:
Moduł ogólny

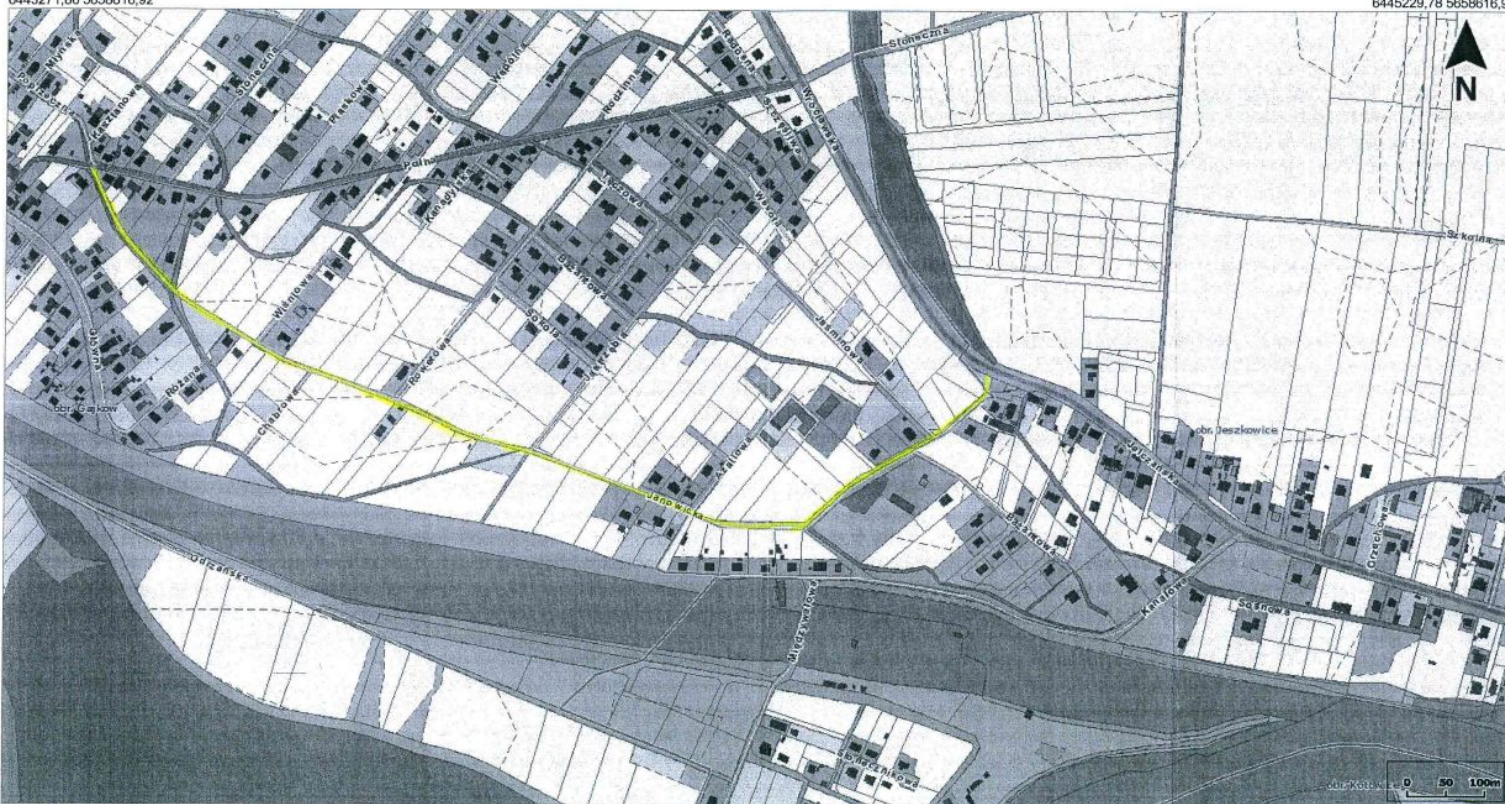
1:5000

GAJKÓW - ul. Janowicka / JESZKOWICE - ul. Janowicka

Załącznik nr 3
do Uchwały Rady Gminy Czernica nr XXXVIII/357/2014
z dnia 21.08.2014r.

6443271,86 5659616,92

6445229,78 5658616,92



6443271,86 5657585,04

6445229,78 5657585,04

Uwaga: Ten wydruk ma charakter wyłącznie poglądowy i w żadnym razie nie może być traktowany jako dokument oficjalny.



Mapa:
Moduł ogólny

1:5000

CHRZĄSTAWA MAŁA - ul. Stawowa / Gajowa

Załącznik nr 3
do Uchwały Rady Gminy Czernica nr. XXXIII/357/2014
z dnia 25.08.2014r.

6448748,51 5660924,40

6450706,43 5660924,40



6448748,51 5659892,53

6450706,43 5659892,53

Uwaga: Ten wydruk ma charakter wyłącznie poglądowy i w żadnym razie nie może być traktowany jako dokument oficjalny.



Mapa:
Moduł ogólny

1:5000

Załącznik nr 3
do Uchwały Rady Gminy Czerniewa nr XXVIII/2013/2014
z dnia 28.08.2014r.

CHREZASTAWA WIELKA, ul. Myślnicka



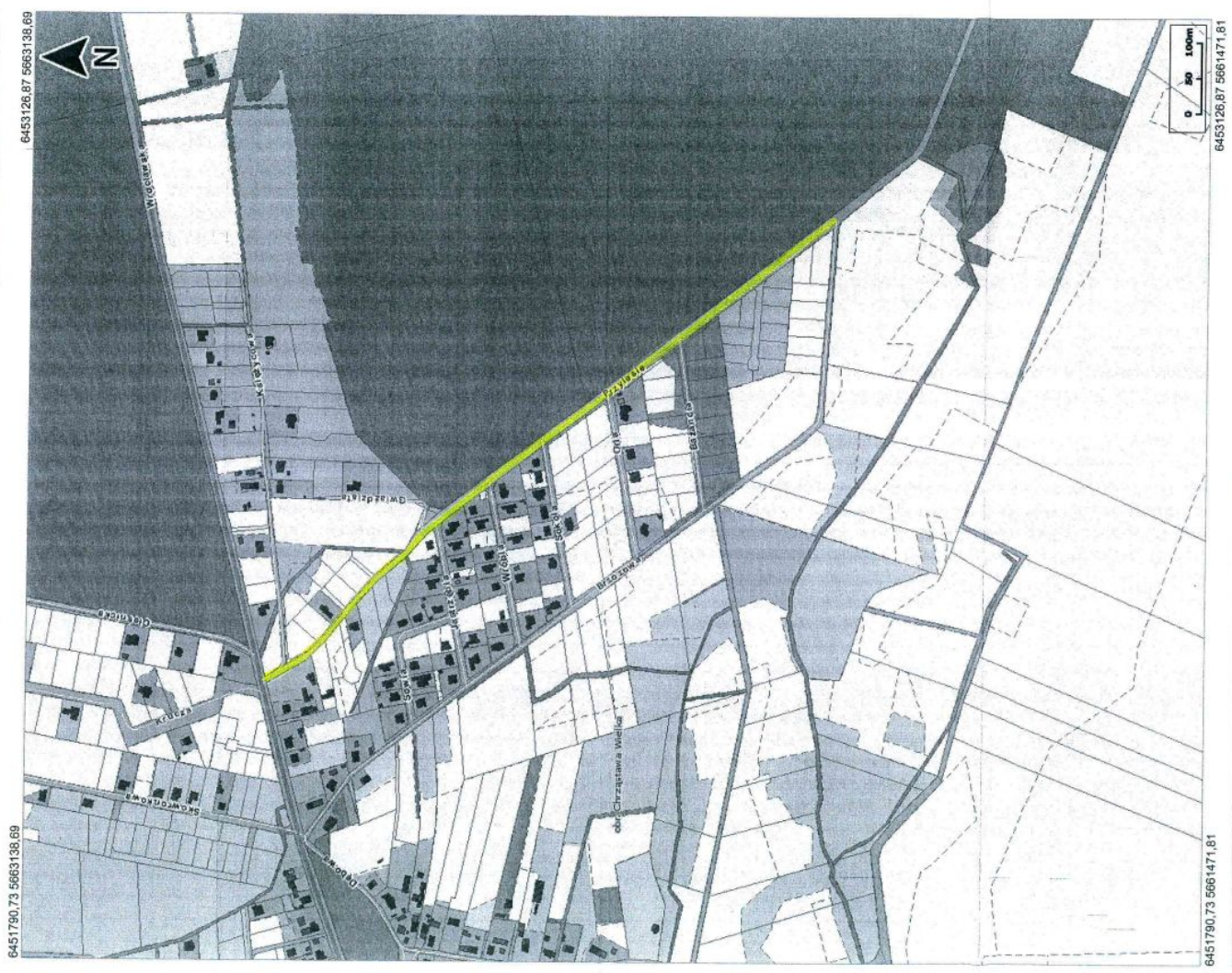
Uwaga: Ten wydruk ma charakter wyłącznie poglądowy i w żadnym razie nie może być traktowany jako dokument oficjalny.

1:5000

Mapa:
Moduł ogólny

Załącznik nr 3
do Uchwały Rady Gminy Czernica nr XXXIII/253/2014
z dnia 25.08.2014r.

CHRZĄSTAWIA WIELKA - ul. Przyście



Uwaga: Ten wydruk ma charakter wyłącznie poglądowy i w żadnym razie nie może być traktowany jako dokument oficjalny.



Mapa:
Modul ogólny

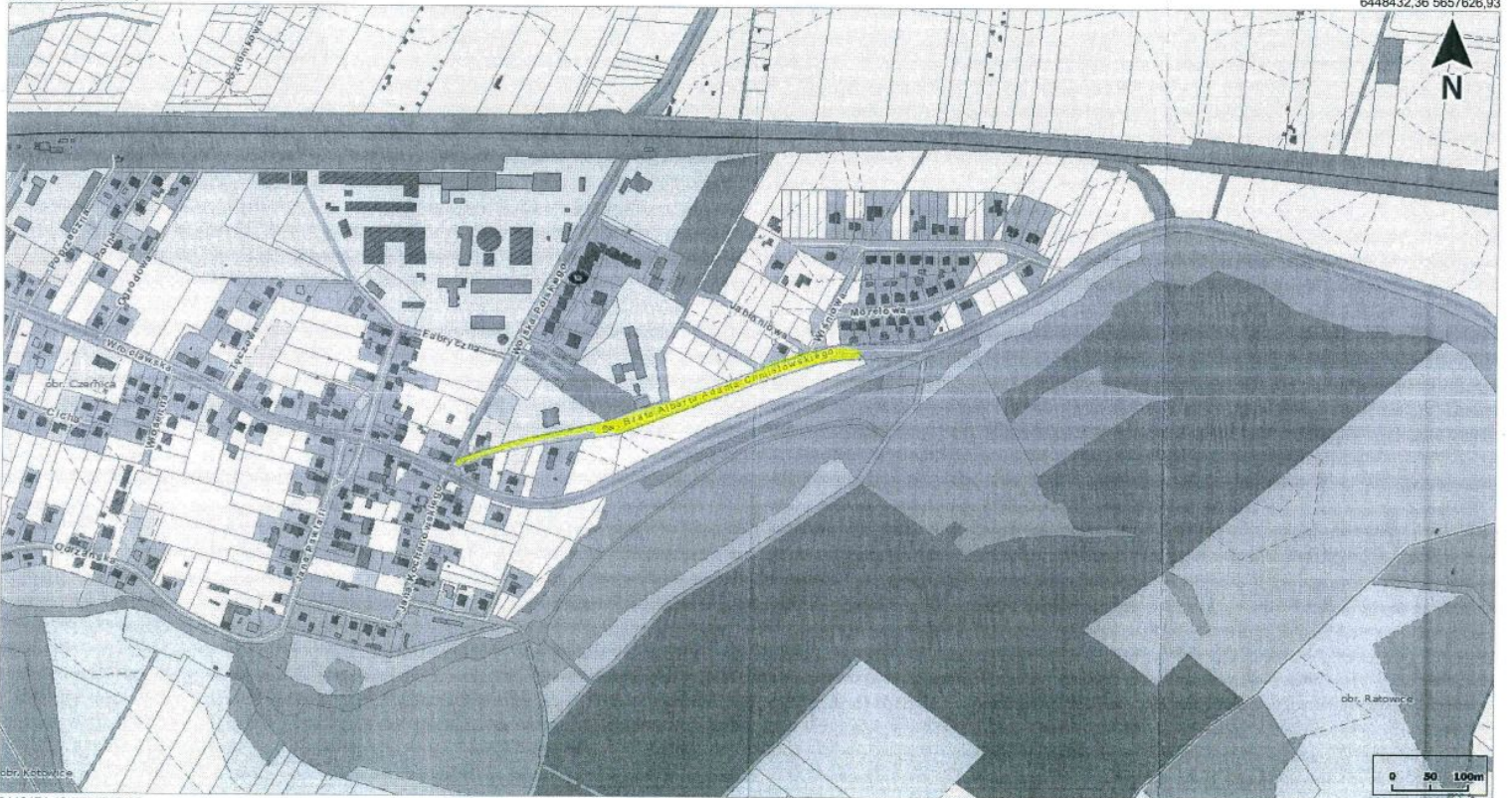
1:5000

CZERNICA - ul. Św. Brata Alberta Chmielowskiego

Załącznik nr 3
do Uchwały Rady Gminy Czernica nr XXXVIII/352/2014
z dnia 25.08.2014r.

6446474,43 5657626,93

6448432,36 5657626,93



6446474,43 5656595,05

6448432,36 5656595,05

Uwaga: Ten wydruk ma charakter wyłącznie poglądowy i w żadnym razie nie może być traktowany jako dokument oficjalny.



Mapa:
Modul ogólny

1:7500

WOJNOWICE - ul. Akacjowa / Polna

Załącznik nr 3
do Uchwały Rady Gminy Czernica nr XXXXIII/252/12/14
z dnia 25.08.2014r.

6447012,69 5659920,06

6449949,57 5659920,06



6447012,69 5658372,25

6449949,57 5658372,25

Uwaga: Ten wydruk ma charakter wyłącznie poglądowy i w żadnym razie nie może być traktowany jako dokument oficjalny.





Mapa:
Modul ogólny

1:5000

KAMIENIEC WROCŁAWSKI- ul. Działkowa

Załącznik nr 3
do Uchwały Rady Gminy Czernica nr XXXVII/357/2014
z dnia 25.08.2014r.

6442450,53 5660737,32

6444408,45 5660737,32



6442450,53 5659705,44

6444408,45 5659705,44

Uwaga: Ten wydruk ma charakter wyłącznie poglądowy i w żadnym razie nie może być traktowany jako dokument oficjalny.



Mapa:
Moduł ogólny

1:5000

KRZYKÓW - ul. Główna
NADOLICE WIELKIE - dz. nr 328, 330M

Załącznik nr 3
do Uchwały Rady Gminy Czernica nr ~~XXXIII~~ 357/2014
z dnia 25.08.2014

6445373.10 5663626.41

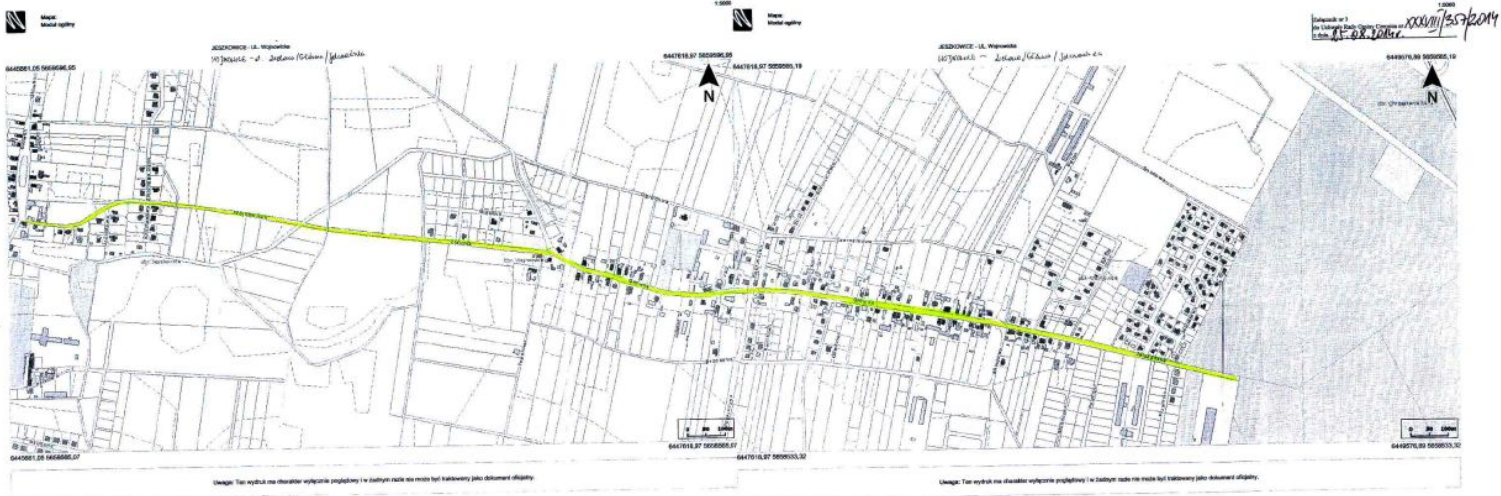
6447331.02 5663626.41



6445373.10 5662594.53

6447331.02 5662594.53

Uwaga: Ten wydruk ma charakter wyłącznie poglądowy i w żadnym razie nie może być traktowany jako dokument oficjalny.



1:2